

VOTRE MAGAZINE IMMOBILIER !



NÉOULES
GARÉOULT
ROCBARON
FORCALQUEIRET
BESSE-SUR-ISSOLE
LA ROQUEBRUSSANNE
MÉOUNES-LES-MONTRIEUX
SAINTE-ANASTASIE-SUR-ISSOLE

SECTEUR
NOUVEAU !
FLASSANS-SUR-ISSOLE

Ne pas jeter sur la voie publique. - Ne peut être vendu.



**MAUDE
MERRY**

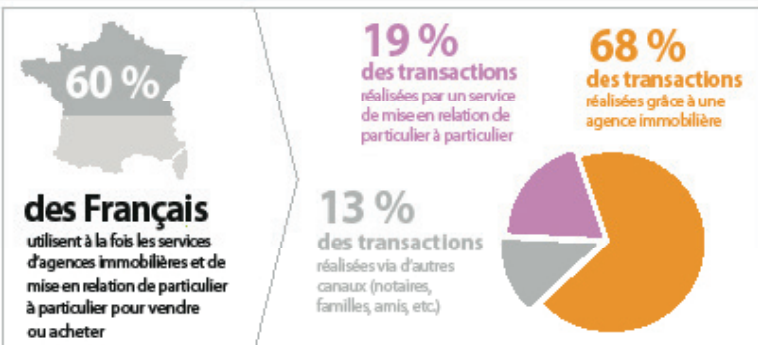
**VIRGINIE
TORDOIR**

**VALÉRIE
ACCARY**

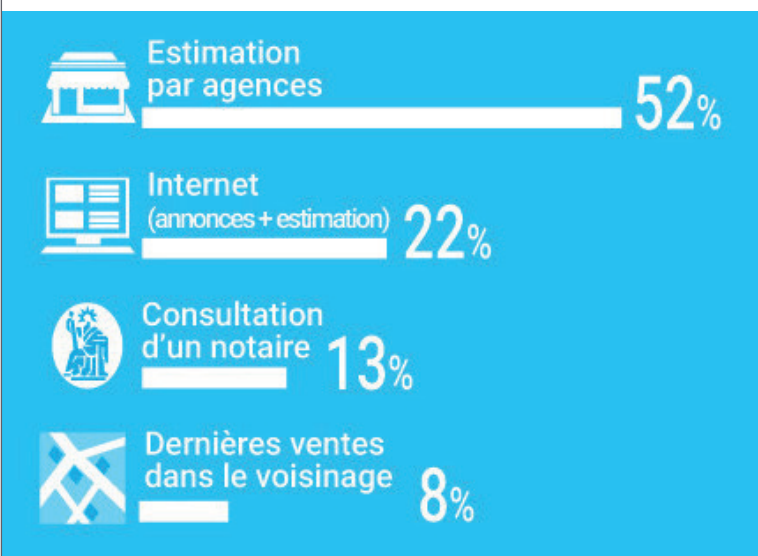
**GRÉGORY
PLASMANNE**

 **SAFTI**
ça le fait !

LES PRATIQUES DES FRANÇAIS POUR LA VENTE ET L'ACHAT DE BIENS IMMOBILIERS⁽¹⁾



LES PRATIQUES DES FRANÇAIS POUR L'ESTIMATION DE BIENS IMMOBILIERS⁽²⁾



Chères Lectrices, Chers Lecteurs...

Bonjour aux Flassanais et Flassanaises!

Et oui, comme annoncé dans notre dernier numéro, nous vous préparons de bonne nouvelles! **Nous sommes donc fiers et heureux de vous annoncer la diffusion du magazine à FLASSANS-SUR-IS-SOLE!** C'est une des nouvelles de notre trimestriel!

Car s'il est vrai qu'après 7 numéros (déjà!) nous commençons grâce à vous à être connus, voire même reconnus, nous souhaitons vraiment mettre en place tous les outils possibles et les moyens de communication afin de vous offrir encore et toujours plus de services. **Nous souhaitons aussi que ce magazine soit le vôtre. Nous vous invitons donc à nous faire des propositions et peut-être qu'une nouvelle rubrique fera son apparition...**

Ensuite, nous voudrions revenir sur un aspect de notre métier: «est-ce qu'aujourd'hui, mettre en vente son bien soi-même est compliqué?» Evidemment que non! Tout le monde peut ou a la possibilité de se connecter à internet, faire quelques photos de son bien, et le publier sur différents sites gratuits. Pourquoi ne pas le faire soi-même dans ce cas? J'économise la commission de l'agence! Et ils ont raison. Oui, nous le disons! ILS ONT RAISON! Mais c'est après que commence le vrai travail... C'est comme acheter du matériel de plomberie en grande surface et faire le travail soi-même. On ne paie pas le plombier, pas la main d'œuvre. Normal. Mais la réparation ne se fera pas toute seule... Et pour la vente alors?

Combien de vendeurs arrivent réellement à trouver des acquéreurs par ce moyen? Certains ayant le temps, une bonne connaissance des outils informatiques, du marché immobilier et acceptant malgré eux de recevoir beaucoup d'appels téléphoniques y arrivent... De la même manière un bon bricoleur peut réparer une chasse d'eau.

Cependant, pour beaucoup, après quelques semaines, voire des mois pour certains, il faut se diriger vers un/des professionnel(s) de l'immobilier, pensant trouver LA SOLUTION. Toutefois personne ne fait de miracles. Mais nous, nous travaillons à ce que ceux-ci se réalisent. Parce que si notre travail était 'simplement' de prendre un mandat, de faire des visites et de prendre une commission... TOUT le monde ferait de l'immobilier! De la même manière, le travail d'un professeur n'est pas juste de lire des leçons en classe de 8h20 à 16h30 et de se reposer avec 6 mois de vacances! TOUT le monde serait Prof!

Alors oui, nous travaillons (beaucoup). Et oui, nous avons des résultats! **Aujourd'hui, lorsque vous nous confiez votre bien, c'est une visibilité internet sur TOUS les sites immobiliers connus; c'est un référencement, une présence dans notre magazine; c'est une disponibilité pour vos visites de 6 jours à 7 jours sur 7 et parfois très très tard le soir...; ce sont 40 personnes au siège de notre réseau qui nous soutiennent dans tous les domaines (juridique, formation, communication, publicité, ...); c'est la sécurité de pouvoir se reposer sur des personnes compétentes et de se donner tous les moyens de réussir la transaction!**

ALORS NOTRE QUESTION EST LA SUIVANTE : AVEC QUI VOULEZ-VOUS TRAVAILLER POUR MIEUX RÉUSSIR?

MAUDE & GRÉGORY

⁽¹⁾ Source : Étude IFOP réalisée entre juillet 2011 et janvier 2012 / Université Paris Dauphine / MeilleursAgents.com.

⁽²⁾ Source : OpinionWay pour MeilleursAgents.com / 1024 personnes ayant déclaré avoir mené un projet immobilier dans les 2 dernières années. Etude réalisée le 3 et 4 septembre 2014.

SOMMAIRE

Ce mois-ci :

| | |
|---|-------------------|
| Edito | page 2 |
| Sommaire | page 3 |
| Pourquoi nous choisir ? | page 4 |
| Nos Maisons / Appartements..... | pages 5-20 |
| <i>du Val d'issole, Besse et Flassans.....</i> | |
| Nos Maisons / Appartements..... | page 22 |
| <i>Les environs : Camps, Belgentier.....</i> | |
| Où nous trouver ? / Annonces | page 23 |
| Vos Conseillers..... | page 24 |

Saft'Immo Magazine est une initiative indépendante, reprenant une sélection de biens immobiliers choisis parmi les conseillers présents dans le magazine. **Nous déclinons toute responsabilité concernant les photos, les textes et les documents présents.** Nos partenaires sont indépendants. TOUTE REPRODUCTION, MÊME PARTIELLE, EST INTERDITE SANS AUTORISATION ÉCRITE PRÉALABLE.

Rédaction & Publication : Maude MERRY & Grégory PLASMANNE

Diffusion : VAL DISTRI - Imprimerie : Onlineprinters.com

Publicité : 06.45.88.54.55 - **NE PEUT ÊTRE VENDU.**

ISSN: En cours - 12.000 Exemplaires - Mail: immo@plasmagne.com

Saft'Immo Magazine: 8b Ch. G.Bizet-83136 Garéoult

RB
HABITAT

CUISINES
BAINS
AGENCEMENTS



VENTE ET POSE PAR LE PATRON

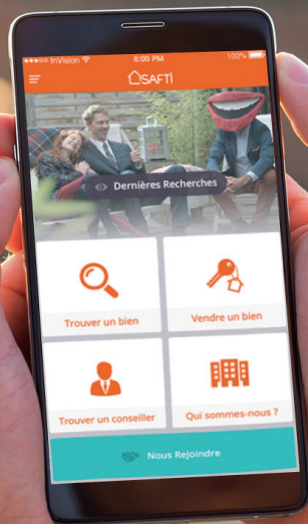


GARÉOULT - 32 Bd AUDIBERT - 04.94.72.04.66 - 06.85.12.84.51

L'APPLICATION SAFTI !

**VOTRE LOGEMENT
AU BOUT
DES DOIGTS !**

**1 APPLICATION
+ DE 20 000 BIENS
+ DE 1 000 CONSEILLERS**



De nombreuses fonctionnalités et une expérience utilisateur efficace pour vous aider à trouver le logement de vos rêves :

- Des modules de recherche complets et précis
- Des fonctionnalités de tri et de filtre
- Une recherche d'annonces et de conseillers rapide grâce à la géolocalisation
- Vos précédentes recherches et vos favoris disponibles en un clic
- Des annonces détaillées, claires et lisibles pour faciliter la prise de décision
- Le partage d'annonces et de conseillers par e-mail ou via les réseaux sociaux

A télécharger gratuitement sur :



POURQUOI ET COMMENT NOUS CONFIER VOTRE BIEN ?

LE MANDAT SIMPLE

- UN RÉSEAU NATIONAL CERTIFIÉ ISO 9001⁽¹⁾
- UNE PRISE EN CHARGE DE A À Z
- UN SEUL INTERLOCUTEUR !

1 DIAGNOSTIC OFFERT!⁽²⁾

DPE OU TERMITES/ERNT

ET POUR TOUTES NOS EXCLUSIVITÉS

- **PAS D'ENGAGEMENT DE DURÉE !**
LE CARACTÈRE EXCLUSIF EST RÉVOCABLE IMMÉDIATEMENT.
- **UN MAGAZINE LOCAL UNIQUE**
- TAUX DE RÉUSSITE DE VENTE 2 À 3 FOIS SUPÉRIEUR
- **UNE COMMUNICATION INTERNET D'ENVERGURE**
- SIGNALISATION PAR DES PANNEAUX
- LA GARANTIE ZEN-IMMO OFFERTE.

Tous LES DIAGNOSTICS OBLIGATOIRES OFFERTS!^(2&3)

**DPE - TERMITES/ERNT - AMIANTE - PLOMB
ELECTRICITÉ - ASSAINISSEMENT NON COLLECTIF - GAZ**



Liste non exhaustive et susceptible de modifications à tout moment et sans préavis



LA GARANTIE REVENTE PERMET D'INDEMNISER L'ACQUÉREUR EN CAS DE PERTE FINANCIÈRE* SUBIE LORS D'UNE REVENTE NON PROGRAMMÉE DU BIEN IMMOBILIER⁽⁴⁾.

**MUTATION PROFESSIONNELLE - NAISSANCE MULTIPLE
DÉCÈS - INVALIDITÉ - DIVORCE - DISSOLUTION DU PACS**

*Garantie Galian Assurance, conditions complètes sur demande

- (1) CERTIFICATION DÉLIVRÉE PAR L'ORGANISME SGS, POUR LES ACTIVITÉS DE DÉVELOPPEMENT, FORMATION, ACCOMPAGNEMENT / SUIVI ET GESTION ADMINISTRATIVE D'UN RÉSEAU DE MANDATAIRES EN IMMOBILIER.
- (2) POUR UN MANDAT SIGNÉ JUSQU'AU **31 DÉCEMBRE 2016** ET SI LA VENTE SE RÉALISE PAR L'INTERMÉDIAIRE D'UN DES CONSEILLERS PRÉSENTS DANS CETTE BROCHURE. LE(S) DIAGNOSTIC(S) SERA/SERONT REMBOURSÉ(S) PAR UN CHÉQUE PROVENANT DU CONSEILLER AYANT RÉALISÉ LA VENTE, LE JOUR DE LA SIGNATURE DE L'ACTE AUTHENTIQUE, SUR BASE DE(S) FACTURE(S) DU/DES DIAGNOSTIQUEUR(S), D'UN MONTANT TOTAL MAXIMUM DE **220 € TTC**. OFFRE NON CUMULABLE.
- (3) **LE MONTANT TOTAL MAXIMUM EST PORTÉ À 500 € TTC**, POUR TOUT MANDAT EXCLUSIF! OFFRE NON CUMULABLE.
- (4) **POUR TOUS LES BIENS** (RÉSIDENCE PRINCIPALE, SECONDAIRE, INVESTISSEMENT LOCATIF), **SITUÉS EN FRANCE MÉTROPOLITAINE**, DONT LA REVENTE S'OPÈRE **DANS LES 2 ANS SUIVANT L'ACQUISITION**. MONTANT MAXIMUM : **20% DU PRIX D'ACHAT ET/OU 30.000 €**, LA PREMIÈRE LIMITE ATTEINTE ANNULANT L'AUTRE.

BESSE-SUR-ISSOLE | Terrain 145000 € FAI*

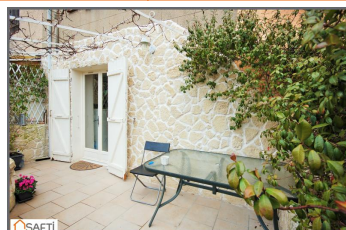


Rare ! Centre Besse-sur-Issole - Terrain de 2017 m2, rectangulaire, déposé en 2 "plateformes" plates, offrant la possibilité d'une construction de minimum 240 m2 - Viabilité en Bordure - TOUT A L'EGOUT!

| | | | | | |
|--------------------|---------------------|-----------------|-----|---------------|-----|
| Ref: | 103039 | Classe Energie: | N/C | Emission GES: | N/C |
| Surface Habitable: | 0 m ² | Construction: | 0 | Nbr Pièces: | 0 |
| Surface Terrain: | 2017 m ² | Nbr Chambres | 0 | Sdd/Sdb: | 0 |

MANDATAIRE: GREGORY PLASMANNE TEL: 06 45 88 54 55

BESSE-SUR-ISSOLE | Maison 210000 € FAI*



Vous recherchez une maison de village coup de coeur? Celle-ci est faite pour vous ! Un véritable bijou... Entièrement rénovée avec énormément de goût que vous ne saurez apprécier que par une visite. Son réel plus : une belle terrasse et son jardin... Une visite s'impose !

| | | | | | |
|--------------------|--------------------|-----------------|------|---------------|---|
| Ref: | 104604 | Classe Energie: | D | Emission GES: | E |
| Surface Habitable: | 122 m ² | Construction: | 1700 | Nbr Pièces: | 4 |
| Surface Terrain: | 142 m ² | Nbr Chambres | 2 | Sdd/Sdb: | 2 |

MANDATAIRE: MAUDE MERRY TEL: 06 72 19 78 16

BESSE-SUR-ISSOLE | Maison N/C € FAI*



En exclusivité - idéalement placée, à 5 min à pied du village de Besse-sur-Issole - jolie maison de plain pied 3 chambres avec piscine sur terrain de 1200 m2. Garage. Aucun travaux à prévoir.

| | | | | | |
|--------------------|---------------------|-----------------|------|---------------|---|
| Ref: | 104826 | Classe Energie: | C | Emission GES: | A |
| Surface Habitable: | 90 m ² | Construction: | 2002 | Nbr Pièces: | 4 |
| Surface Terrain: | 1200 m ² | Nbr Chambres | 3 | Sdd/Sdb: | 1 |

MANDATAIRE: MAUDE MERRY TEL: 06 72 19 78 16

BESSE-SUR-ISSOLE | Maison 332000 € FAI*



Dans un petit lotissement dans le centre du village, maison (2003) de 5 chambres et 3 salle d'eau, avec véranda, garage et piscine sur un terrain clos de 842m2. La maison se compose au rez de chaussée, d'un grand hall d'entrée ouvert avec placards et wc, d'une suite parentale, d'un séjour avec insert cheminée, d'une cuisine indépendante, d'un cellier. A l'étage, un palier/mezzanine ouvert, 4 chambres, dont une suite parentale, d'une troisième salle d'eau et d'un wc séparé. En parfait état! Tout à l'égout.

| | | | | | |
|--------------------|--------------------|-----------------|------|---------------|---|
| Ref: | 125879 | Classe Energie: | C | Emission GES: | A |
| Surface Habitable: | 128 m ² | Construction: | 2003 | Nbr Pièces: | 7 |
| Surface Terrain: | 842 m ² | Nbr Chambres | 5 | Sdd/Sdb: | 3 |

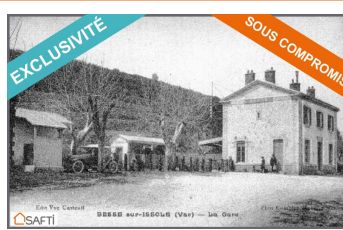
MANDATAIRE: GREGORY PLASMANNE TEL: 06 45 88 54 55

ET POURQUOI PAS VOTRE MAISON ICI ?



CONTACTEZ-NOUS !

BESSE-SUR-ISSOLE | Maison N/C € FAI*



Exceptionnel! Ancienne Gare! Sur un terrain de 4.065 m2, gare SNCF de 150m2 sur 2 étages et caves voûtées. Entièrement clôturé et arboré avec 13 platanes centenaires! Transformé en habitation avec séjour, cuisine indépendante, 3 chambres, sdb.

| | | | | | |
|--------------------|---------------------|-----------------|------|---------------|---|
| Ref: | 79346 | Classe Energie: | C | Emission GES: | A |
| Surface Habitable: | 150 m ² | Construction: | 1895 | Nbr Pièces: | 6 |
| Surface Terrain: | 4065 m ² | Nbr Chambres | 3 | Sdd/Sdb: | 1 |

MANDATAIRE: GREGORY PLASMANNE TEL: 06 45 88 54 55

BESSE-SUR-ISSOLE | Maison 319000 € FAI*

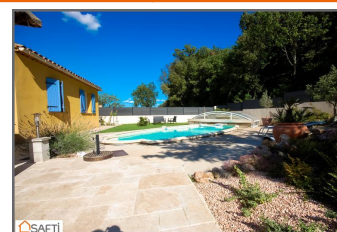
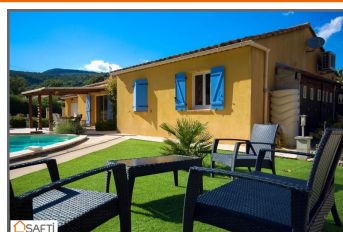


Idéalement située, à 5 mn du village, au calme, belle maison (construction traditionnelle de 2007) de 111 m² implantée sur 1200 m² de terrain. Elle dispose d' un salon-séjour avec cuisine équipée, de belles chambres avec placard, d'une sdb avec baignoire ainsi que d'un wc indépendant. Superbe jardin paysagé, piscine 8 x 4 avec terrasse et pergola en fer forgé. Aucun travaux à prévoir. Panneaux photovoltaïques, garage...A visiter absolument !

| | | | | | |
|--------------------|---------------------|-----------------|------|---------------|---|
| Ref: | 96868 | Classe Energie: | C | Emission GES: | A |
| Surface Habitable: | 111 m ² | Construction: | 2007 | Nbr Pièces: | 0 |
| Surface Terrain: | 1200 m ² | Nbr Chambres | 0 | Sdd/Sdb: | 1 |

MANDATAIRE: VALERIE ACCARY TEL: 06 18 50 11 99

BESSE-SUR-ISSOLE | Maison 362000 € FAI*



Sur terrain clos et dans un environnement résidentiel, à deux pas des écoles, belle maison (110m2) de 2002 sur tout à l'égout avec piscine 8x4 et dôme amovible. Cette maison est composée d'une cuisine ouverte sur un séjour de 34m2 avec insert cheminée, de 3 chambres (11,5m2, 11m2, 10,8m2), 1 bureau (8m2) et 1 salle bain. Garage attenant de 19m2. Très bon état !

| | | | | | |
|--------------------|---------------------|-----------------|------|---------------|---|
| Ref: | 124820 | Classe Energie: | C | Emission GES: | A |
| Surface Habitable: | 110 m ² | Construction: | 2002 | Nbr Pièces: | 5 |
| Surface Terrain: | 1259 m ² | Nbr Chambres | 3 | Sdd/Sdb: | 1 |

MANDATAIRE: GREGORY PLASMANNE TEL: 06 45 88 54 55

BESSE-SUR-ISSOLE | Maison **372000 € FAI***



Dans le centre de Besse, maison de 139 m2, composée d'un séjour, cuisine séparée, véranda, de 4 chambres, 2 salles d'eau, érigée sur un terrain arboré de 1900m2 avec piscine, pool house, garage.

| | | | | | |
|--------------------|---------------------|-----------------|------|---------------|---|
| Ref: | 124518 | Classe Energie: | D | Emission GES: | E |
| Surface Habitable: | 139 m ² | Construction: | 1972 | Nbr Pièces: | 6 |
| Surface Terrain: | 1900 m ² | Nbr Chambres | 4 | Sdd/Sdb: | 2 |

MANDATAIRE: GREGORY PLASMANNE TEL: 06 45 88 54 55

BESSE-SUR-ISSOLE | Maison **415000 € FAI***



Villa de 135 m2 sur un terrain avec piscine tradi et arboré, clôturé de 4000 m2. Pool House de 37m2 et garage indépendant et aménageable de 41m2. Abri voiture, veranda et état impeccable!

| | | | | | |
|--------------------|---------------------|-----------------|------|---------------|---|
| Ref: | 72189 | Classe Energie: | D | Emission GES: | B |
| Surface Habitable: | 135 m ² | Construction: | 1995 | Nbr Pièces: | 5 |
| Surface Terrain: | 4013 m ² | Nbr Chambres | 3 | Sdd/Sdb: | 1 |

MANDATAIRE: GREGORY PLASMANNE TEL: 06 45 88 54 55

BESSE-SUR-ISSOLE | Maison **420000 € FAI***

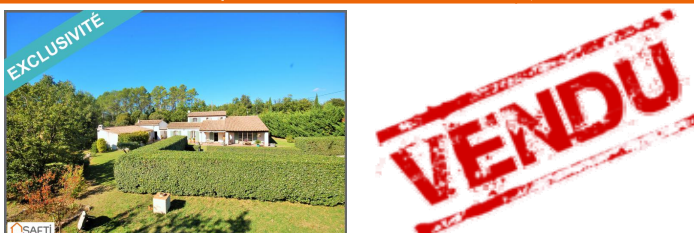


Très belle villa provençale de 180 m2 aux volumes généreux comprenant 4 chambres ainsi qu'un appartement indépendant 1 chambre. Terrain entièrement clôturé de 1659 m2 avec piscine et son original gazebo. Grand abri pour deux voitures.

| | | | | | |
|--------------------|---------------------|-----------------|------|---------------|---|
| Ref: | 115066 | Classe Energie: | C | Emission GES: | D |
| Surface Habitable: | 205 m ² | Construction: | 1999 | Nbr Pièces: | 6 |
| Surface Terrain: | 1659 m ² | Nbr Chambres | 5 | Sdd/Sdb: | 2 |

MANDATAIRE: MAUDE MERRY TEL: 06 72 19 78 16

BESSE-SUR-ISSOLE | Maison **N/C € FAI***

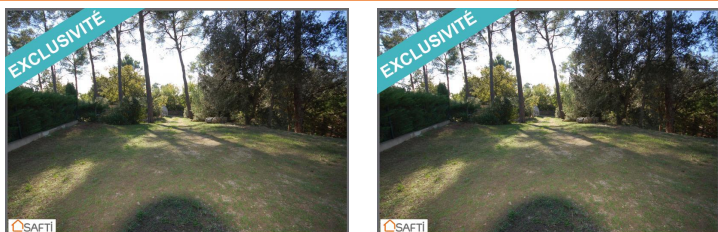


Bastide traditionnelle en parfait état de 197 m² sur un beau terrain plat de 4500 m² dont 3500 clos. NOTRE COUP DE COEUR !

| | | | | | |
|--------------------|---------------------|-----------------|------|---------------|---|
| Ref: | 93069 | Classe Energie: | C | Emission GES: | D |
| Surface Habitable: | 197 m ² | Construction: | 2003 | Nbr Pièces: | 6 |
| Surface Terrain: | 4500 m ² | Nbr Chambres | 3 | Sdd/Sdb: | 3 |

MANDATAIRE: GREGORY PLASMANNE TEL: 06 45 88 54 55

FLASSANS-SUR-ISSOLE | Terrain **99000 € FAI***

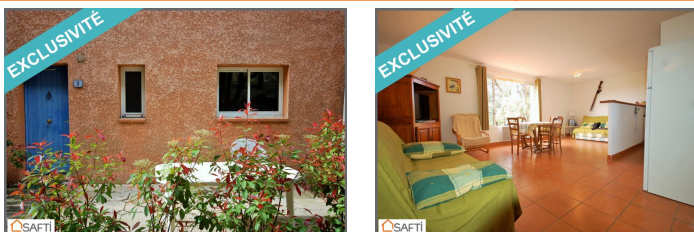


EXCLUSIVITÉ SAFTI! Très beau terrain plat de 850 m2 dans un très beau quartier - Viabilité en Bordure - Emprise au Sol de 10% - Bornage en cours. Sur Fosse Septique.

| | | | | | |
|--------------------|--------------------|-----------------|-----|---------------|-----|
| Ref: | 103037 | Classe Energie: | N/C | Emission GES: | N/C |
| Surface Habitable: | 0 m ² | Construction: | 0 | Nbr Pièces: | 0 |
| Surface Terrain: | 850 m ² | Nbr Chambres | 0 | Sdd/Sdb: | 0 |

MANDATAIRE: GREGORY PLASMANNE TEL: 06 45 88 54 55

FLASSANS-SUR-ISSOLE | Appartement **139000 € FAI***



Appartement en rdc de 52 m2 avec terrasse de 18m2

| | | | | | |
|--------------------|-------------------|-----------------|------|---------------|---|
| Ref: | 120044 | Classe Energie: | D | Emission GES: | B |
| Surface Habitable: | 50 m ² | Construction: | 1995 | Nbr Pièces: | 2 |
| Surface Terrain: | 0 m ² | Nbr Chambres | 1 | Sdd/Sdb: | 1 |

MANDATAIRE: GREGORY PLASMANNE TEL: 06 45 88 54 55

FLASSANS-SUR-ISSOLE | Maison **219000 € FAI***



Dans le village, sur 520 m2 de terrain avec une piscine (7,5 x 3,5), maison de 73 m2 et rez-de-jardin avec garage de 60 m2 (avec hauteur sous plafond de 2,50m). Séjour de 25 m2, cuisine équipée et indépendante 10m2, 2 chambres de 11 et 12,5 m2 et salle d'eau. Terrasse couverte avec four à pizza. Panneaux solaires avec rendement de 2400 eur annuel! A VOIR !

| | | | | | |
|--------------------|--------------------|-----------------|------|---------------|---|
| Ref: | 120072 | Classe Energie: | D | Emission GES: | B |
| Surface Habitable: | 72 m ² | Construction: | 1984 | Nbr Pièces: | 4 |
| Surface Terrain: | 520 m ² | Nbr Chambres | 2 | Sdd/Sdb: | 1 |

MANDATAIRE: GREGORY PLASMANNE TEL: 06 45 88 54 55

FLASSANS-SUR-ISSOLE | Maison **N/C € FAI***



Exclusivité et opportunité exceptionnelle! Maison (96 m2) de campagne avec piscine de 8x4 sur un terrain /-1500 m2 arboré. Elle est composée de 2 cuisines (26 et 20) et d'un séjour (15), une chambre en mezzanine, une chambre en étage inférieur et de 2 salles d'eau. Très belle vue sur la vallée. Au calme et en impasse.

| | | | | | |
|--------------------|---------------------|-----------------|------|---------------|---|
| Ref: | 92545 | Classe Energie: | E | Emission GES: | C |
| Surface Habitable: | 96 m ² | Construction: | 1960 | Nbr Pièces: | 4 |
| Surface Terrain: | 1500 m ² | Nbr Chambres | 2 | Sdd/Sdb: | 0 |

MANDATAIRE: GREGORY PLASMANNE TEL: 06 45 88 54 55



partenaire de tous vos travaux...

Matériaux de Construction • Béton prêt à l'emploi
Menuiserie • Bois de Charpente
Carrelage • Terre végétale • Agrégats



S.A.S. VERDI MATÉRIAUX

Les Croys - 83136 **NÉOULES**

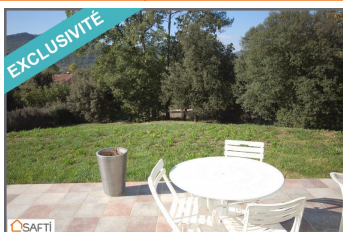
Tél. 04 94 86 97 47 - Fax. 04 94 86 80 27

contact@verdi-materiaux.fr



FLASSANS-SUR-ISSOLE | Maison

299000 € FAI*



EXCLUSIVITE ! Belle bastide de 2008 sur un terrain de 1.000 m², comprenant un séjour de 50m², 3 chambres, un garage. Beaucoup de possibilités!

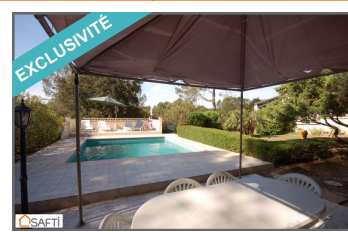
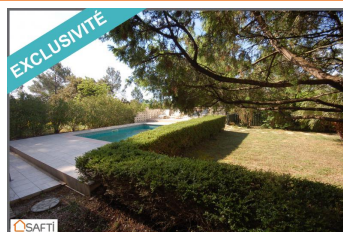
| | | | | | |
|--------------------|---------------------|-----------------|------|---------------|---|
| Ref: | 103029 | Classe Energie: | C | Emission GES: | A |
| Surface Habitable: | 128 m ² | Construction: | 2008 | Nbr Pièces: | 4 |
| Surface Terrain: | 1000 m ² | Nbr Chambres | 3 | Sdd/Sdb: | 2 |

MANDATAIRE: GREGORY PLASMANNE

TEL: 06 45 88 54 55

FLASSANS-SUR-ISSOLE | Maison

398000 € FAI*



Situation exceptionnelle sans vis à vis et nuisance sonore ! Très belle villa sur un parc de 3000 m² arborés et clos, avec piscine traditionnelle carrée, composée d'un beau séjour ouvert avec cuisine équipée, 3 chambres, bureau, 2 salles d'eau.

| | | | | | |
|--------------------|--------------------|-----------------|------|---------------|---|
| Ref: | 122430 | Classe Energie: | D | Emission GES: | B |
| Surface Habitable: | 108 m ² | Construction: | 1977 | Nbr Pièces: | 5 |
| Surface Terrain: | 0 m ² | Nbr Chambres | 3 | Sdd/Sdb: | 0 |

MANDATAIRE: GREGORY PLASMANNE

TEL: 06 45 88 54 55

FORCALQUEIRET | Appartement

N/C € FAI*



Appartement de 40 m² en rez-de-chaussée avec jardin et garage privatif composé d'un salon séjour avec cuisine ouverte et équipée, d'une chambre, d'une salle de bain ainsi que d'une buanderie. Terrasse carrelée, abri-jardin et cabanon. Garage d'environ 16 m². Beau jardin arboré. A visiter sans tarder!

| | | | | | |
|--------------------|-------------------|-----------------|------|---------------|---|
| Ref: | 109844 | Classe Energie: | E | Emission GES: | C |
| Surface Habitable: | 40 m ² | Construction: | 1972 | Nbr Pièces: | 3 |
| Surface Terrain: | 0 m ² | Nbr Chambres | 1 | Sdd/Sdb: | 1 |

MANDATAIRE: VALERIE ACCARY

TEL: 06 18 50 11 99

FORCALQUEIRET | Maison

149000 € FAI*



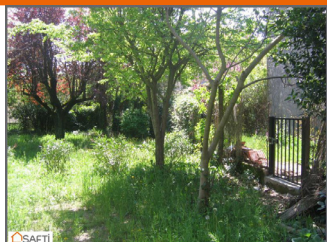
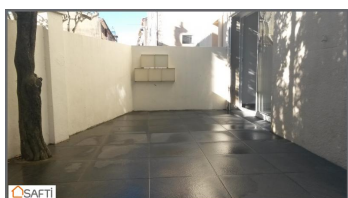
Dans petite copropriété sans aucune charge à 500 m du centre du village, petite maison de plain pied (environ 45 m²) mitoyenne par un côté comprenant une pièce à vivre avec cuisine ouverte, une chambre, une salle d'eau et wc séparé. Terrasse carrelée de 25 m² et jardin avec cabanon/atelier. Double vitrage. Place de parking. Tt à l'égoût.

| | | | | | |
|--------------------|--------------------|-----------------|------|---------------|---|
| Ref: | 104592 | Classe Energie: | D | Emission GES: | B |
| Surface Habitable: | 45 m ² | Construction: | 1991 | Nbr Pièces: | 2 |
| Surface Terrain: | 150 m ² | Nbr Chambres | 1 | Sdd/Sdb: | 1 |

MANDATAIRE: MAUDE MERRY

TEL: 06 72 19 78 16

FORCALQUEIRET | Appartement **180000 € FAI***

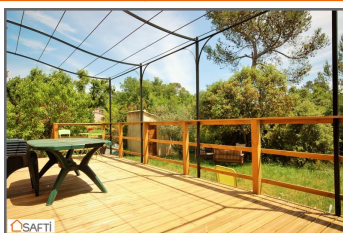


Appartement 2 chambres en rez de jardin (environ 450 m2) entièrement rénové au goût du jour. Aucun travaux à prévoir. Proximité immédiate des écoles et centre du village.

| | | | | | |
|--------------------|-------------------|-----------------|------|---------------|---|
| Ref: | 112989 | Classe Energie: | D | Emission GES: | B |
| Surface Habitable: | 77 m ² | Construction: | 1900 | Nbr Pièces: | 3 |
| Surface Terrain: | 0 m ² | Nbr Chambres | 2 | Sdd/Sdb: | 1 |

MANDATAIRE: MAUDE MERRY TEL: 06 72 19 78 16

FORCALQUEIRET | Maison **229000 € FAI***

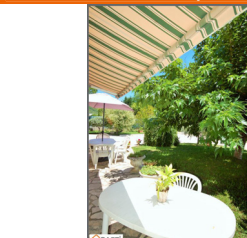


Villa individuelle(2003)composée au RDC d'un séjour avec cheminée/insert et sa cuisine ouverte, cette pièce est prolongée par une belle terrasse en bois et pergola en fer forgé.A l'étage, 2 chambres et une pièce dressing ainsi qu'une salle d'eau avec douche à l'italienne et wc séparé.Terrain de 331 m2 sur lequel sont édifiés 2 petites dépendances ainsi qu'une piscine hors sol.Tt à l'égout.Hors lotissement.Possibilité d'agrandissement.

| | | | | | |
|--------------------|--------------------|-----------------|------|---------------|---|
| Ref: | 123450 | Classe Energie: | D | Emission GES: | B |
| Surface Habitable: | 78 m ² | Construction: | 2003 | Nbr Pièces: | 3 |
| Surface Terrain: | 331 m ² | Nbr Chambres | 2 | Sdd/Sdb: | 1 |

MANDATAIRE: MAUDE MERRY TEL: 06 72 19 78 16

FORCALQUEIRET | Maison **249000 € FAI***



Maison de plain pied à proximité immédiate des commerces, centre médical, arrêt de bus,... sur terrain clos et plat de 900 m2.La villa comprend un hall d'entrée,une salle-à-manger, un salon avec cheminée/insert,une cuisine indépendante,4 chambres,une SDB et un wc séparé, buanderie et garage attenant.Forage.Tout à l'égout.

| | | | | | |
|--------------------|--------------------|-----------------|------|---------------|---|
| Ref: | 72017 | Classe Energie: | C | Emission GES: | E |
| Surface Habitable: | 100 m ² | Construction: | 1979 | Nbr Pièces: | 5 |
| Surface Terrain: | 900 m ² | Nbr Chambres | 4 | Sdd/Sdb: | 1 |

MANDATAIRE: MAUDE MERRY TEL: 06 72 19 78 16

FORCALQUEIRET | Maison **285000 € FAI***



A qqs minutes à pied du centre de Forcalqueiret,au calme,villa individuelle de plain pied sur un beau terrain plat arboré d'environ 850 m2.La maison se compose d'un hall d'entrée avec placard,un séjour climatisé avec cuisine ouverte équipée,3 chambres,une salle d'eau et wc séparé.Garage avec porte automatique.Alarme multi zones.Tout à l'égout.

| | | | | | |
|--------------------|--------------------|-----------------|------|---------------|---|
| Ref: | 117702 | Classe Energie: | C | Emission GES: | A |
| Surface Habitable: | 100 m ² | Construction: | 1993 | Nbr Pièces: | 4 |
| Surface Terrain: | 843 m ² | Nbr Chambres | 3 | Sdd/Sdb: | 1 |

MANDATAIRE: MAUDE MERRY TEL: 06 72 19 78 16

FORCALQUEIRET | Maison **188000 € FAI***



Maison mitoyenne par un côté avec jardin d'environ 200 m2 proche du village de Forcalqueiret comprenant au rez-de-chaussée un hall d'entrée, une cuisine séparée donnant accès à un balcon, un salon/séjour avec poêle à bois et une salle de bain. A l'étage vous trouverez deux chambres et une salle d'eau. Sous-sol accessible par l'intérieur de la maison.

| | | | | | |
|--------------------|--------------------|-----------------|------|---------------|---|
| Ref: | 94264 | Classe Energie: | D | Emission GES: | A |
| Surface Habitable: | 67 m ² | Construction: | 2004 | Nbr Pièces: | 3 |
| Surface Terrain: | 200 m ² | Nbr Chambres | 2 | Sdd/Sdb: | 2 |

MANDATAIRE: MAUDE MERRY TEL: 06 72 19 78 16

FORCALQUEIRET | Maison **235000 € FAI***



Maison neuve de plain pied d'environ 80 m2 - 3 chambres sur une parcelle de terrain 450 m2 - sous garantie décennale

| | | | | | |
|--------------------|--------------------|-----------------|------|---------------|-----|
| Ref: | 114692 | Classe Energie: | N/C | Emission GES: | N/C |
| Surface Habitable: | 80 m ² | Construction: | 2016 | Nbr Pièces: | 4 |
| Surface Terrain: | 450 m ² | Nbr Chambres | 3 | Sdd/Sdb: | 1 |

MANDATAIRE: MAUDE MERRY TEL: 06 72 19 78 16

FORCALQUEIRET | Maison **255000 € FAI***



Villa individuelle de plain pied d'environ 100 m2 dans quartier résidentiel sur terrain de 900 m2 qui se compose d'une pièce à vivre climatisée avec cheminée/insert donnant accès à une spacieuse véranda, une cuisine indépendante, 3 chambres, une salle de bain et wc séparé. 2 garages (32 et 24 m2). Double vitrage. Tout à l'égout.

| | | | | | |
|--------------------|--------------------|-----------------|------|---------------|---|
| Ref: | 121113 | Classe Energie: | D | Emission GES: | B |
| Surface Habitable: | 96 m ² | Construction: | 1987 | Nbr Pièces: | 4 |
| Surface Terrain: | 900 m ² | Nbr Chambres | 3 | Sdd/Sdb: | 1 |

MANDATAIRE: MAUDE MERRY TEL: 06 72 19 78 16

FORCALQUEIRET | Maison **N/C € FAI***



VENDU

Etat impeccable pour cette jolie maison avec un intérieur assez atypique composée d'une cuisine entièrement aménagée et équipée, un séjour avec cheminée/insert, 4 chambres dont une suite parentale avec salle d'eau, une salle de bain, 2 wc. Cave et garage de 50 m2 attenant à la maison. Beau terrain paysagé de 1095 m2 plat et clôturé. Terrasse couverte. Piscinable. Tout à l'égout. Aucun travaux à prévoir.

| | | | | | |
|--------------------|---------------------|-----------------|------|---------------|---|
| Ref: | 84605 | Classe Energie: | D | Emission GES: | D |
| Surface Habitable: | 128 m ² | Construction: | 1983 | Nbr Pièces: | 6 |
| Surface Terrain: | 1180 m ² | Nbr Chambres | 4 | Sdd/Sdb: | 2 |

MANDATAIRE: MAUDE MERRY TEL: 06 72 19 78 16

FORCALQUEIRET | Maison

299000 € FAI*



Quartier résidentiel en bout d'impasse, agréable maison (2006) avec beaux volumes exposée Sud-Ouest édifée sur terrain de 800m² plat, clôturé, piscine hors sol. Elle offre un vaste hall d'entrée, un double séjour avec coin salon et salle à manger ouverte sur la cuisine entièrement équipée donnant sur une terrasse ombragée. A l'étage, 3 chambres avec placards et une SDB. Atelier indépendant. Le terrain de 800 m2 est piscinable. Aucun vis-à-vis, quartier très calme. Tout à l'égout.

| | | | | | |
|--------------------|--------------------|-----------------|------|---------------|---|
| Ref: | 120856 | Classe Energie: | C | Emission GES: | B |
| Surface Habitable: | 126 m ² | Construction: | 2006 | Nbr Pièces: | 4 |
| Surface Terrain: | 814 m ² | Nbr Chambres: | 3 | Sdd/Sdb: | 1 |

FORCALQUEIRET | Maison

310000 € FAI*



A l'abri des regards, propriété située au bord de l'Issole. Villa très entretenue de plain pied avec séjour de 37 m² avec cheminée/insert, cuisine indépendante, 2 chambres, bureau, sdb et wc séparé. La maison est agrémentée de 2 vérandas permettant d'être au plus proche de la nature. Nombreuses terrasses. Dépendance de 15 m² (une chambre et une salle d'eau). Atelier ou buanderie. Beau jardin plat et arboré d'environ 3200 m².

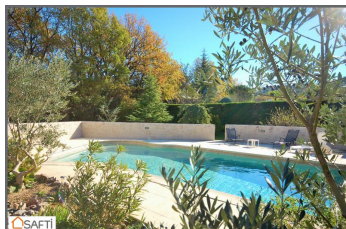
| | | | | | |
|--------------------|---------------------|-----------------|------|---------------|---|
| Ref: | 121109 | Classe Energie: | D | Emission GES: | D |
| Surface Habitable: | 122 m ² | Construction: | 1974 | Nbr Pièces: | 4 |
| Surface Terrain: | 3220 m ² | Nbr Chambres: | 3 | Sdd/Sdb: | 2 |

MANDATAIRE: MAUDE MERRY

TEL: 06 72 19 78 16

FORCALQUEIRET | Maison

434000 € FAI*



Charmante villa de plain pied avec superbe piscine de forme libre implantée sur un terrain paysagé de 2500 m² et se compose d'un salon avec insert surplombé par une mezzanine faisant office de bureau, une vaste cuisine avec sa salle à manger aux plafonds cathédraux, 3 chambres dont une suite parentale avec salle d'eau, une 2ème SDB et une petite chambre ou bureau. Buanderie/cellier. Pièce indépendante pouvant être aménagée en studio. Double abri voiture.

| | | | | | |
|--------------------|---------------------|-----------------|------|---------------|---|
| Ref: | 114702 | Classe Energie: | C | Emission GES: | B |
| Surface Habitable: | 140 m ² | Construction: | 1996 | Nbr Pièces: | 5 |
| Surface Terrain: | 2500 m ² | Nbr Chambres: | 3 | Sdd/Sdb: | 2 |

GAREOULT | Maison

264000 € FAI*



A 1 km du centre du village de Garéoult, villa de plain pied édifée sur un terrain clos et plat d'environ 1900 m² avec piscine traditionnelle. Celle-ci se compose d'une cuisine ouverte sur le séjour avec cheminée/insert, 3 chambres avec chacune sa salle d'eau et wc. Double garage. Portail automatique. Fosse septique aux normes actuelles.

| | | | | | |
|--------------------|---------------------|-----------------|------|---------------|---|
| Ref: | 105862 | Classe Energie: | D | Emission GES: | B |
| Surface Habitable: | 99 m ² | Construction: | 1978 | Nbr Pièces: | 4 |
| Surface Terrain: | 1900 m ² | Nbr Chambres: | 3 | Sdd/Sdb: | 3 |

MANDATAIRE: MAUDE MERRY

TEL: 06 72 19 78 16

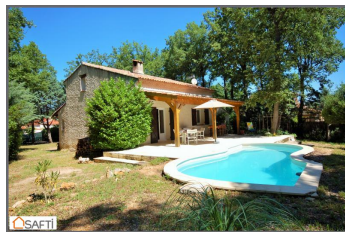
06 14 56 16 63
 17B ALLÉE J. VERNE - GARÉOULT
 julienzerbonia83@gmail.com

Les Jardins de Julien

CRÉATION & ENTRETIEN DE JARDIN ELAGAGE - ABATTAGE

FORCALQUEIRET | Maison

310000 € FAI*



Proche centre village, dans quartier calme et résidentiel, villa individuelle (traditionnelle) implantée sur un terrain plat arboré et sans vis-à-vis de 800 m² clôturé avec jolie piscine 3,5*7. La villa offre un séjour avec cheminée à foyer fermé, cuisine indépendante, une chambre, une salle d'eau avec douche à l'italienne et wc séparé. A l'étage, une chambre et une mezzanine. Belle terrasse carrelée et partiellement couverte. Garage et abri voiture.

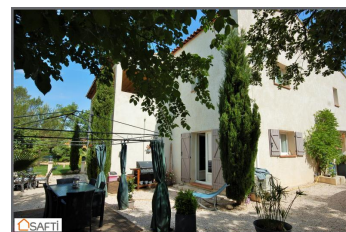
| | | | | | |
|--------------------|--------------------|-----------------|------|---------------|---|
| Ref: | 125316 | Classe Energie: | D | Emission GES: | B |
| Surface Habitable: | 95 m ² | Construction: | 1975 | Nbr Pièces: | 3 |
| Surface Terrain: | 807 m ² | Nbr Chambres: | 2 | Sdd/Sdb: | 1 |

MANDATAIRE: MAUDE MERRY

TEL: 06 72 19 78 16

FORCALQUEIRET | Maison

465000 € FAI*



Idéal pour une grande famille ou location saisonnière/annuelle, villa individuelle de 260 m² (construction 2010) qui comprend 2 appartements indépendants comportant chacun 3 chambres qui est édifée sur un terrain entièrement plat et clôturé d'environ 1400 m² dans un quartier très calme et résidentiel. Aucun travaux à prévoir.

| | | | | | |
|--------------------|---------------------|-----------------|------|---------------|---|
| Ref: | 123271 | Classe Energie: | B | Emission GES: | A |
| Surface Habitable: | 260 m ² | Construction: | 2010 | Nbr Pièces: | 8 |
| Surface Terrain: | 1383 m ² | Nbr Chambres: | 6 | Sdd/Sdb: | 2 |

MANDATAIRE: MAUDE MERRY

TEL: 06 72 19 78 16

GAREOULT | Maison

309000 € FAI*



Beaucoup de cachet pour cette maison d'environ 120 m² sur 1405 m² de terrain arboré avec garage attenant de 26 m². Elle est composée d'une pièce de vie de 56 m² avec cuisine US équipée, d'une grande chambre, d'une salle d'eau, d'un wc ainsi que d'un cellier. Dépendance supplémentaire de 43 m² avec salon séjour et cuisine, salle de bain avec wc et deux chambres en mezzanine. Forage, eau de ville, terrasses... A visiter de toute urgence

| | | | | | |
|--------------------|--------------------|-----------------|------|---------------|---|
| Ref: | 109536 | Classe Energie: | D | Emission GES: | C |
| Surface Habitable: | 120 m ² | Construction: | 1974 | Nbr Pièces: | 5 |
| Surface Terrain: | 0 m ² | Nbr Chambres: | 3 | Sdd/Sdb: | 0 |

MANDATAIRE: VALERIE ACCARY

TEL: 06 18 50 11 99

GAREOULT | Maison

310000 € FAI*



Villa traditionnelle de plain pied ds quartier calme, en impasse à 15 min du village à pied, avec belle pièce à vivre avec insert, cuisine indépendante, 2 chambres, 1 salle d'eau et wc séparé ainsi qu'une pièce indépendante (3ème chambre ou de bureau). 2 vérandas bénéficiant d'une belle vue sur le jardin et la piscine. Terrain plat, arboré de 2017 m2 dont 1300 m2 clôturé et avec piscine et son dôme. Garage. Dépendance/abri bois.

| | | | | | |
|--------------------|---------------------|-----------------|------|---------------|---|
| Ref: | 91969 | Classe Energie: | D | Emission GES: | B |
| Surface Habitable: | 85 m ² | Construction: | 1983 | Nbr Pièces: | 4 |
| Surface Terrain: | 2017 m ² | Nbr Chambres: | 2 | Sdd/Sdb: | 1 |

MANDATAIRE: MAUDE MERRY

TEL: 06 72 19 78 16

GAREOULT | Maison

335000 € FAI*



Villa individuelle avec grand sous-sol édifée sur un terrain de 2600 m2 avec une piscine sécurisée (5*10) ainsi qu'une belle terrasse couverte avec bbq. Elle se compose d'un double séjour avec cheminée et très grande cuisine ouverte, 4 chambres et une SDB. Sous-sol comportant un garage, un atelier et 2 pièces pouvant être aménagées. Chauffage central gaz. Panneaux photovoltaïques (rendement 1200 €/an).

| | | | | | |
|--------------------|---------------------|-----------------|------|---------------|---|
| Ref: | 124324 | Classe Energie: | A | Emission GES: | C |
| Surface Habitable: | 128 m ² | Construction: | 1996 | Nbr Pièces: | 5 |
| Surface Terrain: | 2600 m ² | Nbr Chambres: | 4 | Sdd/Sdb: | 1 |

MANDATAIRE: MAUDE MERRY

TEL: 06 72 19 78 16

GAREOULT | Maison

345000 € FAI*



Sur les hauteurs de Garéoult, bénéficiant d'une belle vue dégagée, au calme et sans vis-à-vis, villa récente (2006) de plain pied offrant une pièce à vivre lumineuse avec poêle et une cuisine semi-ouverte, 3 chambres ainsi qu'une suite parentale avec salle d'eau et dressing, une 2ème SDB et un wc. Terrain clôturé d'environ 1700 m2 fait de larges restanques sur lequel se trouve une piscine. Garage.

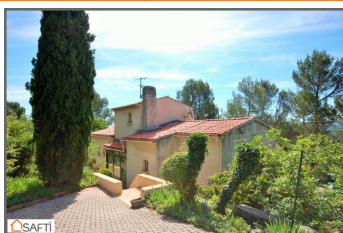
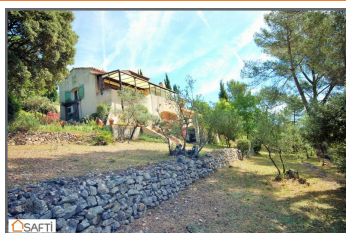
| | | | | | |
|--------------------|---------------------|-----------------|------|---------------|---|
| Ref: | 116827 | Classe Energie: | C | Emission GES: | B |
| Surface Habitable: | 107 m ² | Construction: | 2006 | Nbr Pièces: | 5 |
| Surface Terrain: | 1700 m ² | Nbr Chambres: | 4 | Sdd/Sdb: | 2 |

MANDATAIRE: MAUDE MERRY

TEL: 06 72 19 78 16

GAREOULT | Maison

357000 € FAI*



Superbe vue dégagée sur la plaine de Garéoult pour cette villa comportant un séjour/sâm, une cuisine indépendante avec accès terrasse, 3 chambres et 2 sdd. Grand garage. Terrain de 3500 m2 en restanques.

| | | | | | |
|--------------------|---------------------|-----------------|------|---------------|---|
| Ref: | 83302 | Classe Energie: | E | Emission GES: | C |
| Surface Habitable: | 105 m ² | Construction: | 1976 | Nbr Pièces: | 4 |
| Surface Terrain: | 3500 m ² | Nbr Chambres: | 3 | Sdd/Sdb: | 2 |

MANDATAIRE: MAUDE MERRY

TEL: 06 72 19 78 16

GAREOULT | Maison

N/C € FAI*



Nouveauté! A Garéoult, belle maison de 102 m² implantée sur 1700 m² de terrain avec piscine 10*5. Dans un cadre magnifique, au calme absolu, jolie maison de plain-pied composée d'une pièce de vie de 46 m² avec cuisine US, de 3 chambres, d'une salle de bain ainsi que d'un wc indépendant. Garage attenant, belle terrasse dallée. A visiter sans tarder!

| | | | | | |
|--------------------|---------------------|-----------------|------|---------------|---|
| Ref: | 109783 | Classe Energie: | D | Emission GES: | C |
| Surface Habitable: | 102 m ² | Construction: | 1993 | Nbr Pièces: | 4 |
| Surface Terrain: | 1700 m ² | Nbr Chambres: | 3 | Sdd/Sdb: | 0 |

MANDATAIRE: VALERIE ACCARY

TEL: 06 18 50 11 99

GAREOULT | Maison

N/C € FAI*



Quartier calme, aucun vis-à-vis pr cette villa de plain pied sur un très beau jardin plat et clôturé d'environ 1900 m2. La villa (traditionnelle) offre un beau séjour d'environ 50 m² avec cheminée/insert, cuisine indépendante équipée donnant accès à un patio couvert 3 chambres dont une suite parentale avec salle d'eau attenante, une 2ème sdb et wc séparé. Gde terrasse couverte. Forage. Garage. Chauffage central au gaz.

| | | | | | |
|--------------------|---------------------|-----------------|------|---------------|---|
| Ref: | 119395 | Classe Energie: | D | Emission GES: | D |
| Surface Habitable: | 116 m ² | Construction: | 1992 | Nbr Pièces: | 4 |
| Surface Terrain: | 1912 m ² | Nbr Chambres: | 3 | Sdd/Sdb: | 2 |

MANDATAIRE: MAUDE MERRY

TEL: 06 72 19 78 16

GAREOULT | Maison

348400 € FAI*



Quartier calme et bout d'impasse pour cette villa de plain pied de 106 m² sur parcelle arborée de 1650 m² clôturée avec piscine. Elle se compose d'une entrée, une vaste pièce à vivre climatisée ainsi qu'un poêle à bois, une cuisine semi-indépendante aménagée avec buanderie, 3 chambres, une salle de bain avec wc et une salle d'eau avec wc. Belle terrasse couverte exposée plein sud. Dépendance et double abri voiture. Climatisation.

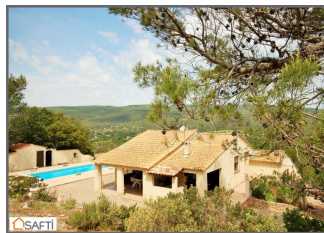
| | | | | | |
|--------------------|---------------------|-----------------|------|---------------|---|
| Ref: | 124311 | Classe Energie: | B | Emission GES: | B |
| Surface Habitable: | 106 m ² | Construction: | 1997 | Nbr Pièces: | 4 |
| Surface Terrain: | 1650 m ² | Nbr Chambres: | 3 | Sdd/Sdb: | 2 |

MANDATAIRE: MAUDE MERRY

TEL: 06 72 19 78 16

GAREOULT | Maison

357000 € FAI*



Superbe vue pour cette villa d'architecte de construction traditionnelle épousant les restanques provençales édifée sur un terrain d'environ 1600 m2 en bordure de zone naturelle avec piscine, une grande terrasse couverte ainsi qu'une cuisine d'été. La maison comprend un hall d'entrée, une cuisine indépendante, un séjour avec cheminée, 4 chambres, une salle de bain et une salle d'eau. Garage.

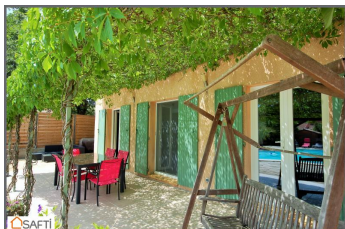
| | | | | | |
|--------------------|---------------------|-----------------|------|---------------|---|
| Ref: | 124328 | Classe Energie: | F | Emission GES: | D |
| Surface Habitable: | 120 m ² | Construction: | 1982 | Nbr Pièces: | 5 |
| Surface Terrain: | 1602 m ² | Nbr Chambres: | 4 | Sdd/Sdb: | 2 |

MANDATAIRE: MAUDE MERRY

TEL: 06 72 19 78 16

GAREOULT | Maison

362000 € FAI*



Bastide provençale individuelle d'environ 137 m2 comprenant 4 chambres (construction 2004) éditée sur un terrain de 1788 m2 avec grande piscine. La villa offre une grande pièce à vivre d'environ 50m2 avec cuisine équipée ainsi qu'un poêle à bois, une chambre de plain pied, une salle d'eau ainsi qu'une buanderie. A l'étage 3 chambres dont une avec grand dressing attenant et une salle de bain. Charmante terrasse couverte.

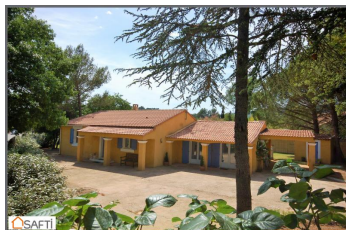
| | | | | | |
|--------------------|---------------------|-----------------|------|---------------|---|
| Ref: | 123132 | Classe Energie: | C | Emission GES: | A |
| Surface Habitable: | 137 m ² | Construction: | 2004 | Nbr Pièces: | 5 |
| Surface Terrain: | 1788 m ² | Nbr Chambres: | 4 | Sdd/Sdb: | 2 |

MANDATAIRE: MAUDE MERRY

TEL: 06 72 19 78 16

GAREOULT | Maison

362000 € FAI*



A 1,5 km du centre du village, villa individuelle de 120 m2 et de plain pied sur terrain de 1128 m2 plat, clôturé avec piscine hors sol. Elle se compose d'un hall d'entrée, séjour de 60 m2 avec belle cuisine ouverte entièrement équipée et aménagée donnant accès à une grande terrasse carrelée partiellement couverte, 3 chambres, une sdb avec baignoire et gde douche à l'italienne ainsi qu'un wc, un dressing et wc séparé. Buanderie. Ateliers et abri voiture.

| | | | | | |
|--------------------|---------------------|-----------------|------|---------------|---|
| Ref: | 123145 | Classe Energie: | D | Emission GES: | B |
| Surface Habitable: | 121 m ² | Construction: | 1982 | Nbr Pièces: | 4 |
| Surface Terrain: | 1128 m ² | Nbr Chambres: | 3 | Sdd/Sdb: | 1 |

MANDATAIRE: MAUDE MERRY

TEL: 06 72 19 78 16

GAREOULT | Maison

379000 € FAI*



Vue panoramique exceptionnelle pr cette villa d'architecte aux prestations soignées implantée sur un terrain en restanques de 1700 m2. Elle se compose au RDC d'un grand séjour très lumineux par ces deux larges baies vitrées, une cuisine donnant un accès à une jolie terrasse couverte, une suite parentale avec dressing et sa SDB, une 2ème chambre ainsi qu'une salle d'eau et wc séparé. Gd sous-sol partiellement aménagé en 3ème chambre ainsi qu'un garage.

| | | | | | |
|--------------------|---------------------|-----------------|------|---------------|---|
| Ref: | 125303 | Classe Energie: | C | Emission GES: | A |
| Surface Habitable: | 130 m ² | Construction: | 2001 | Nbr Pièces: | 4 |
| Surface Terrain: | 1700 m ² | Nbr Chambres: | 3 | Sdd/Sdb: | 2 |

GAREOULT | Maison

415000 € FAI*



Belle villa récente (2005) avec piscine sur un terrain plat et clôturé de 1600 m2. La villa offre un hall d'entrée, une double salle à manger avec poêle à bois, un espace salon, une cuisine indépendante, une chambre ainsi qu'une salle d'eau. L'étage comprend 2 chambres, un bureau ainsi qu'une salle de bain. Double garage de 50 m2 ainsi qu'une buanderie attenante. Gde terrasse couverte avec accès à la piscine (5*10). Exposition Sud/Forage.

| | | | | | |
|--------------------|---------------------|-----------------|------|---------------|---|
| Ref: | 119396 | Classe Energie: | B | Emission GES: | D |
| Surface Habitable: | 121 m ² | Construction: | 2005 | Nbr Pièces: | 5 |
| Surface Terrain: | 1747 m ² | Nbr Chambres: | 3 | Sdd/Sdb: | 2 |

MANDATAIRE: MAUDE MERRY

TEL: 06 72 19 78 16

MÉTIERES DU BÂTIMENT !



VOTRE PUBLICITÉ ICI !

CONTACTEZ-NOUS !

GREGORY PLASMANNE : 06.45.88.54.55

FORMAT TYPE «ANNONCE» (CE FORMAT) : A P. DE 132,50 € HT

INFORMATIONS SUR NOTRE SITE : WWW.SAFTIMMOMAGAZINE.FR

GAREOULT | Maison

365000 € FAI*



A 1 km du centre du village, dans un quartier calme en bout d'impasse, villa de plain pied (traditionnelle) avec un hall d'entrée, un salon avec cheminée/insert et poutres apparentes, cuisine indépendante équipée avec petit cellier attenant, 4 chambres, une salle de bain avec baignoire et douche à l'italienne. Garage. Dépendance/atelier. Terrain d'environ 2000 m2 plat, sans vis-à-vis avec une belle piscine et terrasse.

| | | | | | |
|--------------------|---------------------|-----------------|------|---------------|---|
| Ref: | 91712 | Classe Energie: | D | Emission GES: | E |
| Surface Habitable: | 130 m ² | Construction: | 1981 | Nbr Pièces: | 5 |
| Surface Terrain: | 2171 m ² | Nbr Chambres: | 4 | Sdd/Sdb: | 1 |

MANDATAIRE: MAUDE MERRY

TEL: 06 72 19 78 16

GAREOULT | Maison

395000 € FAI*



Jolie villa néo-provençale de 110 m2 (2003) aménagée avec goût. Elle se compose d'un hall d'entrée desservant d'un côté l'espace à vivre et de l'autre côté une suite parentale de plain pied, salle d'eau et son dressing. Le séjour avec cuisine indépendante donnant accès à une terrasse couverte, une salle à manger et un salon avec cheminée/insert, wc séparé. A l'étage, 2 chambres, une salle d'eau et wc. Terrain arboré et clôturé de 1650 m2 avec belle piscine (10*5). Garage de 27 m2.

| | | | | | |
|--------------------|---------------------|-----------------|------|---------------|---|
| Ref: | 117706 | Classe Energie: | C | Emission GES: | B |
| Surface Habitable: | 110 m ² | Construction: | 2003 | Nbr Pièces: | 4 |
| Surface Terrain: | 1650 m ² | Nbr Chambres: | 3 | Sdd/Sdb: | 2 |

GAREOULT | Maison

419000 € FAI*



Villa atypique avec gd volume sur terrain de 1750 m2 clos et arboré avec piscine. Celle-ci comprend au RDC une grande véranda, un espace séjour (avec mezzanine) avec cuisine ouverte et cellier attenant, 2 chambres et une salle d'eau. A l'étage une grande chambre avec salle d'eau et dressing. Accès à une deuxième véranda par le séjour. Quatrième chambre indépendante de la maison. Garage. Abri voiture et cabanon extérieur.

| | | | | | |
|--------------------|---------------------|-----------------|------|---------------|---|
| Ref: | 112975 | Classe Energie: | D | Emission GES: | B |
| Surface Habitable: | 150 m ² | Construction: | 1976 | Nbr Pièces: | 5 |
| Surface Terrain: | 1764 m ² | Nbr Chambres: | 4 | Sdd/Sdb: | 2 |

MANDATAIRE: MAUDE MERRY

TEL: 06 72 19 78 16

GAREOULT | Maison

449000 € FAI*

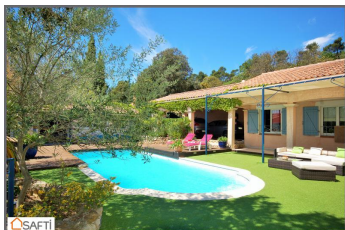
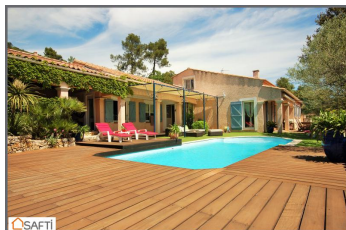


Villa traditionnelle de 160 m2 sur un terrain de 1700 m2 avec piscine. Elle est constituée d'une entrée desservant un salon/séjour avec poêle à granulés surplombé par mezzanine, cuisine indépendante équipée, 2 chambres, un bureau, une sdb et wc séparé. A l'étage, mezzanine donnant accès à une chambre avec salle d'eau attenante ainsi qu'un solarium. Garage, abri voiture, portail et arrosage automatique. Micro station d'épuration aux normes actuelles.

| | | | | | |
|--------------------|---------------------|-----------------|------|---------------|---|
| Ref: | 117701 | Classe Energie: | C | Emission GES: | A |
| Surface Habitable: | 162 m ² | Construction: | 1997 | Nbr Pièces: | 4 |
| Surface Terrain: | 1702 m ² | Nbr Chambres: | 3 | Sdd/Sdb: | 2 |

GAREOULT | Maison

474000 € FAI*



En position dominante... Superbe vue pour cette villa de plain pied aux prestations soignées offrant une belle cuisine, un vaste séjour, un coin salon, 3 chambres et 2 salles d'eau. Piscine avec cuisine d'été. Abri voiture. Studio indépendant. Aucun vis-à-vis. Etat impeccable !

| | | | | | |
|--------------------|---------------------|-----------------|------|---------------|---|
| Ref: | 77905 | Classe Energie: | C | Emission GES: | C |
| Surface Habitable: | 171 m ² | Construction: | 1998 | Nbr Pièces: | 6 |
| Surface Terrain: | 1650 m ² | Nbr Chambres: | 4 | Sdd/Sdb: | 2 |

MANDATAIRE: MAUDE MERRY

TEL: 06 72 19 78 16

GAREOULT | Maison

475000 € FAI*



Très belle propriété au calme sur 3000 m2 de terrain paysagé sur lequel est édifié une piscine avec abri télescopique motorisé. Villa de plain pied comprenant un séjour cathédrale avec cheminée/insert et mezzanine, cuisine avec cellier, 4 chambres, 1 sdb, 1 sdd et wc. Appartement indépendant. Pool house avec douche et wc. Garage.

| | | | | | |
|--------------------|---------------------|-----------------|------|---------------|---|
| Ref: | 105795 | Classe Energie: | D | Emission GES: | B |
| Surface Habitable: | 163 m ² | Construction: | 1994 | Nbr Pièces: | 6 |
| Surface Terrain: | 3074 m ² | Nbr Chambres: | 4 | Sdd/Sdb: | 3 |

MANDATAIRE: MAUDE MERRY

TEL: 06 72 19 78 16

GAREOULT | Maison

465000 € FAI*



Ds quartier très agréable et recherché, en bout d'impasse, villa de plain pied sur un terrain paysagé avec gde piscine carrelée de 11*5,50. Elle se compose d'un hall d'entrée, un séjour surplombé par une mezzanine/bureau, une cuisine ouverte, un salon avec espace bureau, 2 chambres et une salle de bain/douche et wc séparé. Studio indépendant! Une buanderie. Un double abri voiture ainsi qu'un garage. Un atelier. Aucun vis-à-vis!

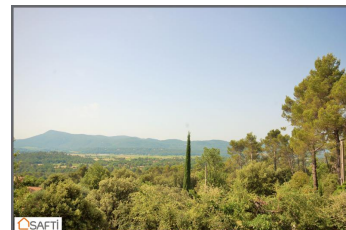
| | | | | | |
|--------------------|---------------------|-----------------|------|---------------|---|
| Ref: | 98728 | Classe Energie: | D | Emission GES: | C |
| Surface Habitable: | 145 m ² | Construction: | 1984 | Nbr Pièces: | 5 |
| Surface Terrain: | 1980 m ² | Nbr Chambres: | 3 | Sdd/Sdb: | 2 |

MANDATAIRE: MAUDE MERRY

TEL: 06 72 19 78 16

GAREOULT | Maison

475000 € FAI*



Idéale grande famille ou locatif saisonnier - Maison comprenant deux appartements séparés (deux chambres chacun) - très belle vue dégagée, position dominante - piscine traditionnelle avec lyner neuf - en bordure de zone non constructible, très grand calme et aucun vis-à-vis

| | | | | | |
|--------------------|---------------------|-----------------|------|---------------|---|
| Ref: | 83397 | Classe Energie: | C | Emission GES: | C |
| Surface Habitable: | 155 m ² | Construction: | 1991 | Nbr Pièces: | 6 |
| Surface Terrain: | 2662 m ² | Nbr Chambres: | 4 | Sdd/Sdb: | 3 |

MANDATAIRE: MAUDE MERRY

TEL: 06 72 19 78 16

GAREOULT | Maison

575000 € FAI*



A 2 pas du centre du village de Garéoult et de toutes ses commodités, villa de plain pied d'environ 180 m2 construite avec des matériaux de qualités, aux superbes volumes et aux prestations soignées. Terrain paysagé de 1650 m2 plat et entièrement clôturé.

| | | | | | |
|--------------------|---------------------|-----------------|------|---------------|---|
| Ref: | 77843 | Classe Energie: | D | Emission GES: | B |
| Surface Habitable: | 180 m ² | Construction: | 1998 | Nbr Pièces: | 7 |
| Surface Terrain: | 1650 m ² | Nbr Chambres: | 3 | Sdd/Sdb: | 2 |

MANDATAIRE: MAUDE MERRY

TEL: 06 72 19 78 16

LA ROQUEBRUSSANNE | Appartement

137000 € FAI*



Maisonnette lumineuse mitoyenne par un côté avec petit jardin comprenant un hall d'entrée, une pièce à vivre avec cuisine ouverte, une salle d'eau avec wc et 1 chambre à l'étage. Aucun travaux à prévoir. Idéal premier achat ou investissement locatif.

| | | | | | |
|--------------------|-------------------|-----------------|------|---------------|---|
| Ref: | 88618 | Classe Energie: | C | Emission GES: | A |
| Surface Habitable: | 34 m ² | Construction: | 2008 | Nbr Pièces: | 2 |
| Surface Terrain: | 0 m ² | Nbr Chambres: | 1 | Sdd/Sdb: | 1 |

MANDATAIRE: MAUDE MERRY

TEL: 06 72 19 78 16

MÉTIERS ANNEXES DE L'IMMOBILIER !



VOTRE PUBLICITÉ ICI !

CONTACTEZ-NOUS !

GREGORY PLASMANNE : 06.45.88.54.55
 FORMAT TYPE «ANNONCE» (CE FORMAT) : A P. DE 132,50 C HT
 INFORMATIONS SUR NOTRE SITE : WWW.SAFTIMMOMAGAZINE.FR

LA ROQUEBRUSSANNE | Immeuble 157000 € FAI*



Idéal investisseur!

| | | | | | |
|--------------------|--------------------|-----------------|------|---------------|---|
| Ref: | 112477 | Classe Energie: | G | Emission GES: | D |
| Surface Habitable: | 120 m ² | Construction: | 1900 | Nbr Pièces: | 0 |
| Surface Terrain: | 0 m ² | Nbr Chambres: | 0 | Sdd/Sdb: | 0 |

MANDATAIRE: VALERIE ACCARY TEL: 06 18 50 11 99

LA ROQUEBRUSSANNE | Terrain 200000 € FAI*

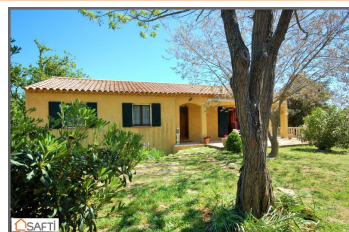


Véritable coup de coeur pour ce terrain de 4000 m² plat, en bout d'impasse dans un quartier très recherché et au calme de La Roquebrussanne. Il bénéficie d'un ensoleillement total. Libre constructeur. Viabilité en bordure.

| | | | | | |
|--------------------|---------------------|-----------------|-----|---------------|-----|
| Ref: | 93644 | Classe Energie: | N/C | Emission GES: | N/C |
| Surface Habitable: | 0 m ² | Construction: | 0 | Nbr Pièces: | 0 |
| Surface Terrain: | 4042 m ² | Nbr Chambres: | 0 | Sdd/Sdb: | 0 |

MANDATAIRE: GREGORY PLASMANNE TEL: 06 45 88 54 55

LA ROQUEBRUSSANNE | Maison 284500 € FAI*



Villa de 100 m² avec sous sol sur terrain en restanques de 1693 m². Elle se compose d'une cuisine provençale équipée ouverte sur une salle à manger/séjour en L avec une cheminée insert, 4 chambres d'environ 11 m² chacune dont 3 avec placard, d'une salle de douche et un wc séparé. Climatisation air pulsé, pompe air/eau et chauffe-eau thermodynamique. Portail électrique, terrasse exposition sud avec store électrique.

| | | | | | |
|--------------------|---------------------|-----------------|------|---------------|---|
| Ref: | 118661 | Classe Energie: | C | Emission GES: | A |
| Surface Habitable: | 100 m ² | Construction: | 2000 | Nbr Pièces: | 5 |
| Surface Terrain: | 1693 m ² | Nbr Chambres: | 4 | Sdd/Sdb: | 1 |

MANDATAIRE: MAUDE MERRY TEL: 06 72 19 78 16

LA ROQUEBRUSSANNE | Maison N/C € FAI*



Charmante propriété typiquement provençale sur 8000 m² de terrain plat arboré à l'abri de tous les regards mais non loin du centre de La Roquebrussanne...

| | | | | | |
|--------------------|---------------------|-----------------|------|---------------|---|
| Ref: | 85767 | Classe Energie: | D | Emission GES: | A |
| Surface Habitable: | 113 m ² | Construction: | 1983 | Nbr Pièces: | 4 |
| Surface Terrain: | 8000 m ² | Nbr Chambres: | 3 | Sdd/Sdb: | 2 |

MANDATAIRE: MAUDE MERRY TEL: 06 72 19 78 16

ARTISAN À GARÉOULT



bourdon peintures
06 70 69 19 12
travaux soignés

DEVIS
GRATUIT

REPRISES D'ENDUITS ET DE FISSURES
PEINTURE - DÉCORATION - EMBELLISSEMENTS

LA ROQUEBRUSSANNE | Maison 205000 € FAI*

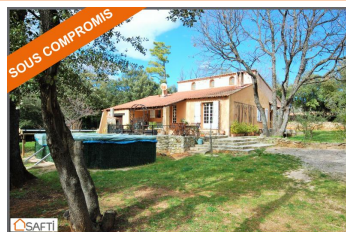


Maison mitoyenne de construction de 2008 sur 180 m² de jardin dans petit lotissement au calme proche centre village comprenant un hall d'entrée, un séjour avec cuisine USA, wc séparé et à l'étage, 3 chambres ainsi qu'une salle de bain avec wc. Garage attenant à la maison. Jardin plat et clôturé.

| | | | | | |
|--------------------|--------------------|-----------------|------|---------------|---|
| Ref: | 124307 | Classe Energie: | C | Emission GES: | B |
| Surface Habitable: | 75 m ² | Construction: | 2008 | Nbr Pièces: | 4 |
| Surface Terrain: | 180 m ² | Nbr Chambres: | 3 | Sdd/Sdb: | 1 |

MANDATAIRE: MAUDE MERRY TEL: 06 72 19 78 16

LA ROQUEBRUSSANNE | Maison N/C € FAI*



Villa de 125 m² composée d'une entrée desservant un salon indépendant, salle à manger avec poutres apparentes et cuisine ouverte, 3 chambres dont une suite parentale avec SDB et wc séparé, 2ème salle d'eau avec douche à l'italienne et un 2ème wc séparé. Combles aménagés en bureau et 4ème chambre. Beau terrain arboré et clôturé de 2000 m² avec murs en pierres du pays. Piscine hors sol 4*8. Garage en bois.

| | | | | | |
|--------------------|---------------------|-----------------|------|---------------|---|
| Ref: | 112735 | Classe Energie: | D | Emission GES: | C |
| Surface Habitable: | 125 m ² | Construction: | 1980 | Nbr Pièces: | 4 |
| Surface Terrain: | 2050 m ² | Nbr Chambres: | 3 | Sdd/Sdb: | 2 |

MANDATAIRE: MAUDE MERRY TEL: 06 72 19 78 16

LA ROQUEBRUSSANNE | Maison 415000 € FAI*



Exclusivité! Cadre idyllique pour cette propriété de 190 m² dont 70 de dépendance sur un terrain de 3393 m² avec piscine 12*5, cuisine d'été et cave à vin. Composée d'une pièce à vivre avec cuisine ouverte, de 3 chambres dont une suite parentale, d'une salle de bain, d'un wc et d'un cellier, cette maison dispose également d'une dépendance avec salon séjour, cuisine US, cellier et suite parentale. Forage et eau de ville. A voir de toute urgence!

| | | | | | |
|--------------------|---------------------|-----------------|------|---------------|---|
| Ref: | 124364 | Classe Energie: | D | Emission GES: | C |
| Surface Habitable: | 190 m ² | Construction: | 1986 | Nbr Pièces: | 5 |
| Surface Terrain: | 3393 m ² | Nbr Chambres: | 3 | Sdd/Sdb: | 2 |

MANDATAIRE: VALERIE ACCARY TEL: 06 18 50 11 99

LA ROQUEBRUSSANNE | Maison **485000 € FAI***



Au calme et en bout d'impasse, villa composée de beaux volumes ainsi qu'un appartement indépendant entièrement aménagé. Le tout sur un terrain plat d'environ 1700 m2 avec piscine hors-sol semi enterrée. Possibilité d'acquérir une parcelle attenante de 1500 m2.

| | | | | | |
|--------------------|---------------------|-----------------|------|---------------|---|
| Ref: | 79345 | Classe Energie: | C | Emission GES: | B |
| Surface Habitable: | 220 m ² | Construction: | 1982 | Nbr Pièces: | 5 |
| Surface Terrain: | 1725 m ² | Nbr Chambres | 8 | Sdd/Sdb: | 3 |

MANDATAIRE: MAUDE MERRY TEL: 06 72 19 78 16

MEOUNES-LES-MONTRIEUX | Maison **N/C € FAI***



Villa de plain pied comprenant une cuisine ouverte sur le séjour, 4 chambres, une salle d'eau et wc séparé. Cheminée avec insert, clim réversible, piscine traditionnelle avec jacuzzi. Terrain de 3580 m2. Aucun vis à vis !

| | | | | | |
|--------------------|--------------------|-----------------|------|---------------|---|
| Ref: | 88668 | Classe Energie: | C | Emission GES: | B |
| Surface Habitable: | 110 m ² | Construction: | 1999 | Nbr Pièces: | 6 |
| Surface Terrain: | 0 m ² | Nbr Chambres | 4 | Sdd/Sdb: | 0 |

MANDATAIRE: VIRGINIE TORDOIR TEL: 06 35 40 72 40

MEOUNES-LES-MONTRIEUX | Maison **299000 € FAI***



Idéale pour les amoureux de la nature, maison de 95 m2 composée d'un salon séjour de 30m2 avec une cheminée/insert, d'une cuisine de 18m2, de deux chambres dont une suite parentale avec salle d'eau et une mezzanine de 18m2 et une salle d'eau avec wc. Chauffage par clim réversible. Un grand garage, forage, sur un terrain de 13540 m2 avec abris à chevaux. A VOIR RAPIDEMENT !

| | | | | | |
|--------------------|----------------------|-----------------|------|---------------|---|
| Ref: | 124566 | Classe Energie: | D | Emission GES: | B |
| Surface Habitable: | 95 m ² | Construction: | 1970 | Nbr Pièces: | 4 |
| Surface Terrain: | 13540 m ² | Nbr Chambres | 2 | Sdd/Sdb: | 2 |

MANDATAIRE: VIRGINIE TORDOIR TEL: 06 35 40 72 40

MEOUNES-LES-MONTRIEUX | Maison **425000 € FAI***

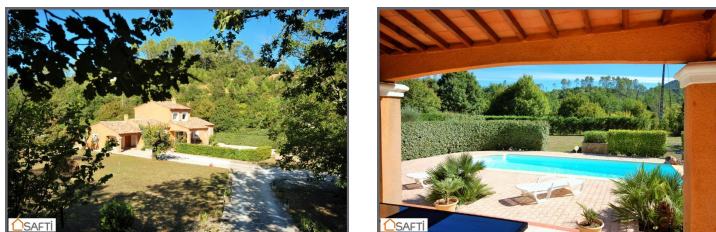


Cette villa se compose, en rez de chaussée, d'une entrée, d'un salon/séjour avec cuisine ouverte de 60 m2, deux chambres, une salle d'eau, une salle de bain et 2 wc indépendants. A l'étage, une mezzanine de 12m2 et une chambre. Une cave de 18 m2. Une piscine traditionnelle de 8x4. A proximité de la piscine une dépendance de 9 m2 accueillant un sauna, une salle d'eau et un wc.

| | | | | | |
|--------------------|---------------------|-----------------|------|---------------|---|
| Ref: | 109136 | Classe Energie: | D | Emission GES: | B |
| Surface Habitable: | 140 m ² | Construction: | 1978 | Nbr Pièces: | 5 |
| Surface Terrain: | 2175 m ² | Nbr Chambres | 3 | Sdd/Sdb: | 3 |

MANDATAIRE: VIRGINIE TORDOIR TEL: 06 35 40 72 40

MEOUNES-LES-MONTRIEUX | Maison **475000 € FAI***

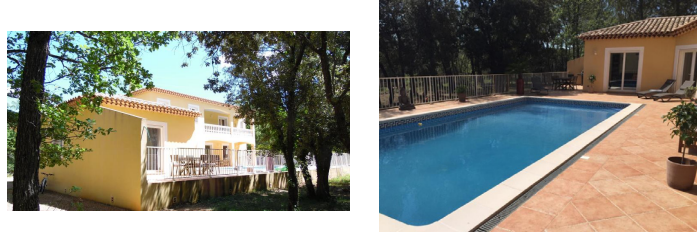


Villa aux prestations soignées sur une belle parcelle de 3000 m2 au calme comprenant au rdc une cuisine (cellier attenant) ouverte sur sa salle à manger, un salon avec poêle à bois, 3 chambres, une sdb et wc séparé. A l'étage gde suite parentale avec salle d'eau et wc. Très belle terrasse couverte avec vue sur la piscine. Garage attenant.

| | | | | | |
|--------------------|---------------------|-----------------|------|---------------|---|
| Ref: | 89647 | Classe Energie: | C | Emission GES: | E |
| Surface Habitable: | 150 m ² | Construction: | 2002 | Nbr Pièces: | 6 |
| Surface Terrain: | 3000 m ² | Nbr Chambres | 4 | Sdd/Sdb: | 2 |

MANDATAIRE: MAUDE MERRY TEL: 06 72 19 78 16

MEOUNES-LES-MONTRIEUX | Maison **519000 € FAI***

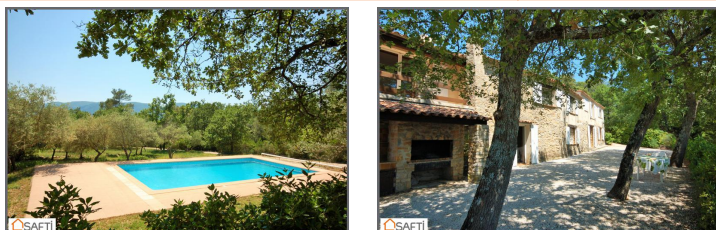


Villa composée d'une entrée, d'un salon séjour de 70 m2 avec une cuisine ouverte et son cellier attenant, une chambre avec sa salle d'eau et son wc, une salle de jeu et un wc indépendant. A l'étage, un bureau, deux chambres avec pour chacune d'elle une salle d'eau et un wc, une suite parentale avec une salle d'eau et un dressing. Un garage et une piscine de 12x6.

| | | | | | |
|--------------------|---------------------|-----------------|------|---------------|---|
| Ref: | 102257 | Classe Energie: | C | Emission GES: | B |
| Surface Habitable: | 246 m ² | Construction: | 2002 | Nbr Pièces: | 6 |
| Surface Terrain: | 7000 m ² | Nbr Chambres | 4 | Sdd/Sdb: | 4 |

MANDATAIRE: VIRGINIE TORDOIR TEL: 06 35 40 72 40

MEOUNES-LES-MONTRIEUX | Maison **890000 € FAI***

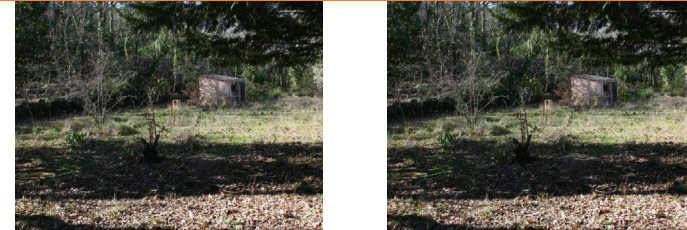


Superbe bergerie du 19ème siècle entièrement rénovée en respectant le charme de l'ancien édifiée dans un parc de 3,6 ha arboré d'oliviers et d'essences méditerranéennes possédant une très belle piscine 12,5*6 sans aucun vis-à-vis et au calme absolu... Idéale chambres d'hôtes ou grande famille. Très rare dans la région !!! Le charme de la Provence à l'état pur...

| | | | | | |
|--------------------|----------------------|-----------------|------|---------------|----|
| Ref: | 92838 | Classe Energie: | C | Emission GES: | D |
| Surface Habitable: | 370 m ² | Construction: | 1900 | Nbr Pièces: | 10 |
| Surface Terrain: | 36000 m ² | Nbr Chambres | 5 | Sdd/Sdb: | 4 |

MANDATAIRE: MAUDE MERRY TEL: 06 72 19 78 16

NEOULES | Terrain **77500 € FAI***



Terrain de 2400 m2 dont 1300m2 constructible. Projet de construction mitoyenne.

| | | | | | |
|--------------------|---------------------|-----------------|-----|---------------|-----|
| Ref: | 119692 | Classe Energie: | N/C | Emission GES: | N/C |
| Surface Habitable: | 0 m ² | Construction: | 0 | Nbr Pièces: | 0 |
| Surface Terrain: | 2400 m ² | Nbr Chambres | 0 | Sdd/Sdb: | 0 |

MANDATAIRE: VIRGINIE TORDOIR TEL: 06 35 40 72 40

NEOULES | Appartement

79500 € FAI*



Au coeur du village, à deux pas de toutes commodités, dans une rue calme et non passante vous serez charmés par cet appartement composé d'un salon, d'une cuisine/salle à manger ouverte, une chambre de 12 m2, une salle d'eau wc. Aucun travaux à prévoir !! Pas de charges de copropriété.

| | | | | | |
|--------------------|-------------------|-----------------|------|---------------|---|
| Ref: | 91800 | Classe Energie: | F | Emission GES: | C |
| Surface Habitable: | 36 m ² | Construction: | 1940 | Nbr Pièces: | 2 |
| Surface Terrain: | 0 m ² | Nbr Chambres: | 1 | Sdd/Sdb: | 1 |

MANDATAIRE: VIRGINIE TORDOIR

TEL: 06 35 40 72 40

NEOULES | Terrain

N/C € FAI*



A VOIR RAPIDEMENT ! Terrain de 1100 m2 constructible.

| | | | | | |
|--------------------|---------------------|-----------------|-----|---------------|-----|
| Ref: | 88944 | Classe Energie: | N/C | Emission GES: | N/C |
| Surface Habitable: | 0 m ² | Construction: | 0 | Nbr Pièces: | 0 |
| Surface Terrain: | 1100 m ² | Nbr Chambres: | 0 | Sdd/Sdb: | 0 |

MANDATAIRE: VIRGINIE TORDOIR

TEL: 06 35 40 72 40

NEOULES | Maison

N/C € FAI*



Situé dans un quartier calme, sur un terrain de 1275 m2, cette villa de 107 m2 habitable de plain pied est composée, d'une entrée, d'un salon, d'une cuisine de 17 m2, d'une salle d'eau avec douche italienne, un wc indépendant et de quatre chambres. Pompes à chaleur pour le chauffage, chauffe eau thermodynamique, fenêtre double vitrage pvc. Un garage de 17m2, eau par forage. Travaux à prévoir.

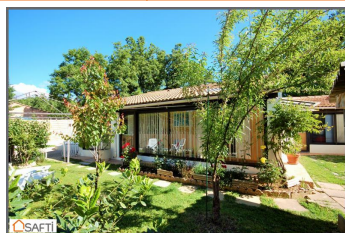
| | | | | | |
|--------------------|---------------------|-----------------|------|---------------|---|
| Ref: | 98186 | Classe Energie: | B | Emission GES: | A |
| Surface Habitable: | 107 m ² | Construction: | 1975 | Nbr Pièces: | 5 |
| Surface Terrain: | 1275 m ² | Nbr Chambres: | 4 | Sdd/Sdb: | 1 |

MANDATAIRE: VIRGINIE TORDOIR

TEL: 06 35 40 72 40

NEOULES | Maison

299000 € FAI*



Située en bout d'impasse, au calme et à proximité du village de Néoules, maison de plain pied d'environ 75m² édifée sur une parcelle d'environ 500 m2 arborée et clôturée avec piscine et son dôme. La maison se compose d'une entrée par une véranda, un séjour en L avec cheminée/insert, une cuisine indépendante, 2 chambres, une salle d'eau et wc séparé ainsi qu'un bureau. Garage et abri voiture. Tout à l'égout.

| | | | | | |
|--------------------|--------------------|-----------------|------|---------------|---|
| Ref: | 123266 | Classe Energie: | D | Emission GES: | B |
| Surface Habitable: | 75 m ² | Construction: | 1984 | Nbr Pièces: | 3 |
| Surface Terrain: | 522 m ² | Nbr Chambres: | 2 | Sdd/Sdb: | 1 |

MANDATAIRE: MAUDE MERRY

TEL: 06 72 19 78 16

ET POURQUOI PAS VOTRE TERRAIN ICI ?



CONTACTEZ-NOUS !

NEOULES | Maison

N/C € FAI*



Rare : Au centre du beau village de Néoules, maison de village au potentiel important avec jardin et très belle terrasse dont la vue est imprenable. Travaux à prévoir pour en faire un vrai petit bijou !

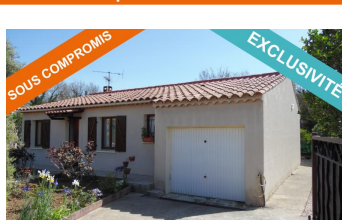
| | | | | | |
|--------------------|--------------------|-----------------|------|---------------|-----|
| Ref: | 115450 | Classe Energie: | N/C | Emission GES: | N/C |
| Surface Habitable: | 96 m ² | Construction: | 1900 | Nbr Pièces: | 3 |
| Surface Terrain: | 200 m ² | Nbr Chambres: | 2 | Sdd/Sdb: | 1 |

MANDATAIRE: MAUDE MERRY

TEL: 06 72 19 78 16

NEOULES | Maison

N/C € FAI*



Proche du village, villa de 89 m2 sur un terrain de 500m2.

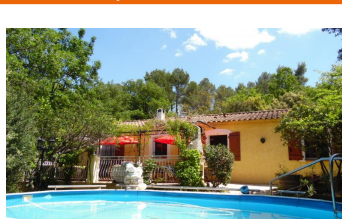
| | | | | | |
|--------------------|--------------------|-----------------|------|---------------|---|
| Ref: | 113513 | Classe Energie: | D | Emission GES: | B |
| Surface Habitable: | 89 m ² | Construction: | 1985 | Nbr Pièces: | 4 |
| Surface Terrain: | 500 m ² | Nbr Chambres: | 3 | Sdd/Sdb: | 1 |

MANDATAIRE: VIRGINIE TORDOIR

TEL: 06 35 40 72 40

NEOULES | Maison

312000 € FAI*



Sur plus de 3400 m2 de verdure, cette villa de plain pied est composée d'une entrée, d'un salon séjour de 34 m2 avec sa cheminée, d'une cuisine, de quatre chambres, d'une salle de bain et d'un wc indépendant. Celle ci comprend également un garage, une piscine hors sol, un abri bois, une terrasse et sa pergola. Possibilité d'agrandissement.

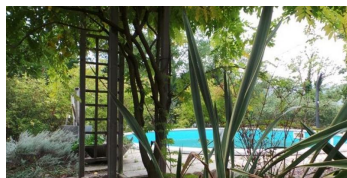
| | | | | | |
|--------------------|---------------------|-----------------|------|---------------|---|
| Ref: | 112806 | Classe Energie: | C | Emission GES: | A |
| Surface Habitable: | 100 m ² | Construction: | 2001 | Nbr Pièces: | 5 |
| Surface Terrain: | 3419 m ² | Nbr Chambres: | 3 | Sdd/Sdb: | 1 |

MANDATAIRE: VIRGINIE TORDOIR

TEL: 06 35 40 72 40

NEOULES | Maison

342000 € FAI*



Cette villa se compose, en rez de chaussée, d'une entrée, d'un salon/séjour de 46 m2 avec sa cheminée/insert, une cuisine ouverte de 12 m2, une chambre, un wc indépendant. A l'étage, quatre chambres, une salle de bain, un wc indépendant. Une piscine hors sol enterrée avec sa terrasse dallée et douche extérieure. Une cuisine d'été. Un garage de 32 m2 ayant un accès à la maison.

| | | | | | |
|--------------------|---------------------|-----------------|------|---------------|---|
| Ref: | 110821 | Classe Energie: | C | Emission GES: | A |
| Surface Habitable: | 131 m ² | Construction: | 1991 | Nbr Pièces: | 7 |
| Surface Terrain: | 2375 m ² | Nbr Chambres: | 5 | Sdd/Sdb: | 1 |

MANDATAIRE: VIRGINIE TORDOIR

TEL: 06 35 40 72 40

NEOULES | Maison

412000 € FAI*



Villa d'architecte composée au rez-de-chaussée d'une pièce de vie avec cuisine ouverte aménagée d'environ 64 m², un cellier/buanderie, un WC, une suite parentale avec salle d'eau et WC. A l'étage, 4 chambres, une salle de bains avec douche et un WC indépendant. Une dépendance de 22m2. Un garage, un abri bois, une piscine avec nage à contre courant sur un terrain de 1315 m2 arboré.

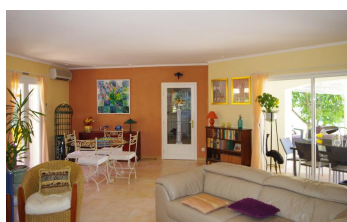
| | | | | | |
|--------------------|---------------------|-----------------|------|---------------|---|
| Ref: | 121383 | Classe Energie: | C | Emission GES: | A |
| Surface Habitable: | 180 m ² | Construction: | 2007 | Nbr Pièces: | 7 |
| Surface Terrain: | 1315 m ² | Nbr Chambres: | 5 | Sdd/Sdb: | 2 |

MANDATAIRE: VIRGINIE TORDOIR

TEL: 06 35 40 72 40

NEOULES | Maison

550000 € FAI*



Villa de plain pied est composée d'une entrée, d'un salon séjour de 65 m2, d'une cuisine indépendante de 25 m2, de quatre grandes chambres dont deux suites parentales, une buanderie et de nombreux rangements. Un studio séparé de 26 m2 avec cuisine, salle d'eau et wc séparé. Un garage, un abri à bois, un chalet, un car-port et une piscine traditionnelle agrémenteront les 4500 m2 de terrain arboré entièrement clôturé.

| | | | | | |
|--------------------|---------------------|-----------------|------|---------------|---|
| Ref: | 123221 | Classe Energie: | D | Emission GES: | C |
| Surface Habitable: | 193 m ² | Construction: | 2004 | Nbr Pièces: | 7 |
| Surface Terrain: | 4500 m ² | Nbr Chambres: | 5 | Sdd/Sdb: | 3 |

MANDATAIRE: VIRGINIE TORDOIR

TEL: 06 35 40 72 40

ROCBARON | Appartement

N/C € FAI*



Appartement neuf de 66 m2 - 2 chambres et un bureau au 2ème étage dans petit immeuble au coeur du village de Rocbaron. Très beaux volumes et belle qualité des matériaux utilisés. Pas de charge de copropriété.

| | | | | | |
|--------------------|-------------------|-----------------|------|---------------|---|
| Ref: | 94843 | Classe Energie: | C | Emission GES: | A |
| Surface Habitable: | 66 m ² | Construction: | 2014 | Nbr Pièces: | 4 |
| Surface Terrain: | 0 m ² | Nbr Chambres: | 2 | Sdd/Sdb: | 1 |

MANDATAIRE: MAUDE MERRY

TEL: 06 72 19 78 16

NEOULES | Maison

365000 € FAI*

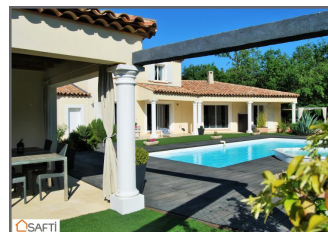


Au calme absolu, dans un cadre forestier, sur un terrain de 4000 m2, vous découvrirez cette maison composée, d'un salon séjour avec une cheminée insert, une cuisine indépendante, un bureau, une buanderie avec douche et lavabo, deux chambres, une salle de bain avec baignoire, douche et lavabo double vasque, un wc indépendant. A l'étage deux chambres de 10 m2. A l'extérieur, une terrasse couverte de 33 m2, une cuisine d'été avec son barbecue et son four à pain, un atelier, un abri voiture, forage. Coté jardin, vous serez charmée par la piscine nichée au coeur de la forêt et de ses arbres centenaires. Coup de coeur assuré !

| | | | | | |
|--------------------|--------------------|-----------------|------|---------------|---|
| Ref: | 96797 | Classe Energie: | C | Emission GES: | A |
| Surface Habitable: | 120 m ² | Construction: | 1999 | Nbr Pièces: | 6 |

NEOULES | Maison

489000 € FAI*



Superbe villa contemporaine aux prestations soignées sur un terrain de 2500 m2 plat avec piscine et jacuzzi. Elle comprend un vaste séjour avec cuisine USA (73m2) et cellier attenant, un bureau, 3 chambres et une sdb avec douche et baignoire. Appartement indépendant avec séjour-cuisine-2 chambres. Double garage attenant de 70 m2.

| | | | | | |
|--------------------|---------------------|-----------------|------|---------------|---|
| Ref: | 76739 | Classe Energie: | C | Emission GES: | A |
| Surface Habitable: | 180 m ² | Construction: | 2008 | Nbr Pièces: | 7 |
| Surface Terrain: | 2500 m ² | Nbr Chambres: | 5 | Sdd/Sdb: | 2 |

MANDATAIRE: MAUDE MERRY

TEL: 06 72 19 78 16

NEOULES | Maison

590000 € FAI*

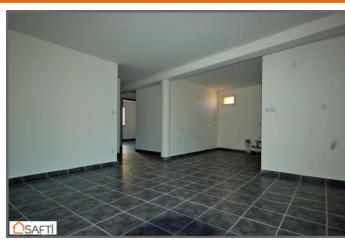


Sur 5000 m² de terrain plat et paysagé cette villa se compose en rez de chaussé, d'une entrée, d'un séjour de 40 m² donnant sur une grande véranda, d'une cuisine indépendante avec son cellier attenant, une grande buanderie, une chambre, un bureau pouvant faire office de chambre, une salle d'eau et un wc indépendant. A l'étage, trois chambres, une salle d'eau avec wc, nombreux rangements. Une dépendance de 20 m2, une cave, un atelier, un grand abri voiture et une piscine avec sa terrasse dallée.

| | | | | | |
|--------------------|---------------------|-----------------|------|---------------|---|
| Ref: | 106176 | Classe Energie: | C | Emission GES: | D |
| Surface Habitable: | 175 m ² | Construction: | 1975 | Nbr Pièces: | 9 |
| Surface Terrain: | 5040 m ² | Nbr Chambres: | 5 | Sdd/Sdb: | 2 |

ROCBARON | Appartement

147000 € FAI*



Appartement neuf de 66 m2 - 2 chambres et un bureau au 1er étage dans petit immeuble au coeur du village de Rocbaron. Très beaux volumes et belle qualité des matériaux utilisés. Pas de charge de copropriété.

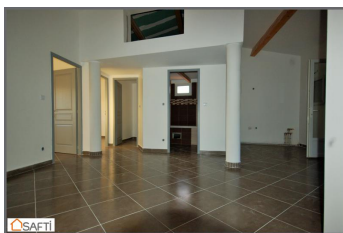
| | | | | | |
|--------------------|-------------------|-----------------|------|---------------|---|
| Ref: | 94836 | Classe Energie: | C | Emission GES: | B |
| Surface Habitable: | 66 m ² | Construction: | 2014 | Nbr Pièces: | 4 |
| Surface Terrain: | 0 m ² | Nbr Chambres: | 2 | Sdd/Sdb: | 1 |

MANDATAIRE: MAUDE MERRY

TEL: 06 72 19 78 16

ROCBARON | Appartement

167000 € FAI*



Appartement neuf de 69 m2 comportant de très beaux volumes avec très belle hauteur sous plafond au 3ème (dernier) étage composé d'une superbe pièce à vivre avec cuisine ouverte (à poser) - deux chambres, une salle de bain et un coin bureau. Loggia servant de buanderie. Un coup de coeur pour cet appartement atypique au centre du village de Rocbaron.

| | | | | | |
|--------------------|-------------------|-----------------|------|---------------|---|
| Ref: | 94846 | Classe Energie: | C | Emission GES: | B |
| Surface Habitable: | 69 m ² | Construction: | 2014 | Nbr Pièces: | 3 |
| Surface Terrain: | 0 m ² | Nbr Chambres: | 2 | Sdd/Sdb: | 1 |

MANDATAIRE: MAUDE MERRY

TEL: 06 72 19 78 16

ROCBARON | Maison

228000 € FAI*



Sur les hauteurs du village, à proximité des commodités, maison de 61 m² sur 358 m² de terrain. Construite en 2010, elle dispose d'une belle pièce à vivre avec cuisine ouverte et équipée, de 2 ch, d'une sdb, et d'un wc indépendant. Nombreux rangements, climatisation réversible, poêle à granules, panneaux solaires pour l' eau chaude, double vitrage, piscine hors-sol, terrasses aménagées... Exposition idéale et vue imprenable! Aucun travaux.

| | | | | | |
|--------------------|--------------------|-----------------|------|---------------|---|
| Ref: | 92866 | Classe Energie: | B | Emission GES: | A |
| Surface Habitable: | 61 m ² | Construction: | 2010 | Nbr Pièces: | 3 |
| Surface Terrain: | 358 m ² | Nbr Chambres: | 2 | Sdd/Sdb: | 1 |

MANDATAIRE: VALERIE ACCARY

TEL: 06 18 50 11 99

ROCBARON | Maison

N/C € FAI*



A proximité du village, en bout d'impasse, charmante villa de 100 m² implantée sur un terrain de 1260 m² arboré et clôturé. La maison de plain-pied dispose de 2 ch, d'un grand salon séjour, d'une cuisine indépendante, d'une sdb avec baignoire et wc, ainsi qu'une salle d'eau avec wc. Garage d'environ 20 m² avec mezzanine, buanderie. Possibilité d'une chambre sup indépendante. Cheminée insert, climatisation...

| | | | | | |
|--------------------|---------------------|-----------------|------|---------------|---|
| Ref: | 83648 | Classe Energie: | D | Emission GES: | C |
| Surface Habitable: | 100 m ² | Construction: | 1984 | Nbr Pièces: | 4 |
| Surface Terrain: | 1260 m ² | Nbr Chambres: | 2 | Sdd/Sdb: | 2 |

MANDATAIRE: VALERIE ACCARY

TEL: 06 18 50 11 99

ROCBARON | Maison

279000 € FAI*



Maison de 92 m² implantée sur 1016 m² de terrain. Exposée plein sud, elle se compose en rdc d'une pièce de vie avec cuisine équipée US, d'une buanderie et d'un wc. A l'étage 3 chambres, une salle de bain avec baignoire et douche ainsi qu'un wc. Grand sous-sol et garage avec accès intérieur à la maison. Vue magnifique dans un quartier très calme. A voir !

| | | | | | |
|--------------------|-------------------|-----------------|------|---------------|---|
| Ref: | 119967 | Classe Energie: | C | Emission GES: | A |
| Surface Habitable: | 92 m ² | Construction: | 2012 | Nbr Pièces: | 4 |
| Surface Terrain: | 0 m ² | Nbr Chambres: | 3 | Sdd/Sdb: | 0 |

MANDATAIRE: VALERIE ACCARY

TEL: 06 18 50 11 99



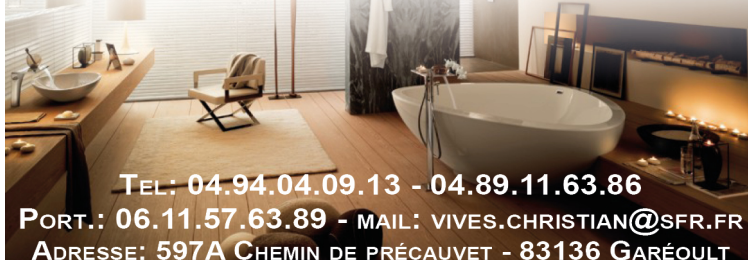
S.A.R.L VIVES

PLOMBERIE - CHAUFFAGE

NEUF ET RÉNOVATION

CHAUFFAGE FIOUL & GAZ - PLANCHER CHAUFFANT

FILTRATION PISCINE & TRAITEMENT DE L'EAU



TEL: 04.94.04.09.13 - 04.89.11.63.86

PORT.: 06.11.57.63.89 - MAIL: VIVES.CHRISTIAN@SFR.FR

ADRESSE: 597A CHEMIN DE PRÉCAUVET - 83136 GARÉOULT

ROCBARON | Maison

264000 € FAI*



Sur les hauteurs de Rocbaron, dans un quartier résidentiel, belle maison de plain-pied de 126 m² implantée sur un terrain de 1325 m². La villa dispose de 3ch, d'un salon séjour avec cheminée insert, d'une cuisine indépendante, d'une sdb, d'un wc, d'une grande véranda ainsi que d'un bureau de 18 m² pouvant faire une quatrième chambre. Sous-sol aménagé, buanderie, garage, climatisation...A visiter

| | | | | | |
|--------------------|---------------------|-----------------|------|---------------|---|
| Ref: | 82968 | Classe Energie: | D | Emission GES: | B |
| Surface Habitable: | 126 m ² | Construction: | 1985 | Nbr Pièces: | 6 |
| Surface Terrain: | 1325 m ² | Nbr Chambres: | 3 | Sdd/Sdb: | 1 |

MANDATAIRE: VALERIE ACCARY

TEL: 06 18 50 11 99

ROCBARON | Maison

279000 € FAI*



Très belle maison récente de 90 m² implantée sur un terrain de 1000 m² avec vue imprenable sur les collines. Composée d'une grande pièce à vivre de 50 m² avec cuisine ouverte et équipée, poêle à bois et climatisation, de 3 belles chambres, d'une salle de bain avec douche italienne ainsi qu'un wc indépendant. Grand sous-sol de 96 m² en partie aménagé. Exposition idéale (plein-sud). Aucun travaux à prévoir. Belles prestations. A voir!

| | | | | | |
|--------------------|---------------------|-----------------|------|---------------|---|
| Ref: | 93053 | Classe Energie: | C | Emission GES: | A |
| Surface Habitable: | 90 m ² | Construction: | 2012 | Nbr Pièces: | 4 |
| Surface Terrain: | 1005 m ² | Nbr Chambres: | 3 | Sdd/Sdb: | 1 |

MANDATAIRE: VALERIE ACCARY

TEL: 06 18 50 11 99

ROCBARON | Maison

284000 € FAI*



Beaucoup de charme pour cette maison de 120 m² sur 1200 m² de terrain dans un quartier agréable et sans vis à vis. Entourée de verdure la villa dispose d'un salon séjour avec cheminée insert et climatisation, d'une cuisine indépendante, d'une véranda d'environ 28 m² ainsi que de 3 ch, d'un sdb avec baignoire et douche et d'un wc. Piscine couverte 7x4, garage, cabanon, barbecue, fontaines, terrasse...A découvrir!

| | | | | | |
|--------------------|---------------------|-----------------|------|---------------|---|
| Ref: | 84595 | Classe Energie: | D | Emission GES: | B |
| Surface Habitable: | 120 m ² | Construction: | 1983 | Nbr Pièces: | 6 |
| Surface Terrain: | 1200 m ² | Nbr Chambres: | 3 | Sdd/Sdb: | 1 |

MANDATAIRE: VALERIE ACCARY

TEL: 06 18 50 11 99

ROCBARON | Maison

290000 € FAI*



Idéal 2 familles ou location saisonnière/annuelle... Une 1ère villa individuelle de 105 m2 et 2ème villa indépendante d'environ 60 m2, le tout édifié sur un terrain de 1610 m2 entièrement clôturé dont l'accès est aisé sur les axes routiers. Travaux de finition à prévoir pour la dépendance et rafraîchissement à prévoir pour la maison principale.

| | | | | | |
|--------------------|---------|-----------------|------|---------------|---|
| Ref: | 117704 | Classe Energie: | C | Emission GES: | B |
| Surface Habitable: | 167 m² | Construction: | 1997 | Nbr Pièces: | 5 |
| Surface Terrain: | 1614 m² | Nbr Chambres: | 4 | Sdd/Sdb: | 1 |

MANDATAIRE: MAUDE MERRY

TEL: 06 72 19 78 16

ROCBARON | Maison

N/C € FAI*



Dans un quartier calme de Rocbaron, belle maison de plain-pied de 83 m² implantée sur un terrain clos et paysagé de 1022 m². Elle dispose d'un salon séjour avec cuisine équipée d'environ 40 m², de 3 chambres, d'une salle de bain ainsi que d'un wc indépendant. Garage attenant, piscine hors-sol en bois de 6,5*4,5, pergola, abri-jardin, arrosage automatique, visiophone...Aucun travaux à prévoir, maison de 2011.

| | | | | | |
|--------------------|---------|-----------------|------|---------------|---|
| Ref: | 104041 | Classe Energie: | C | Emission GES: | A |
| Surface Habitable: | 83 m² | Construction: | 2011 | Nbr Pièces: | 4 |
| Surface Terrain: | 1022 m² | Nbr Chambres: | 3 | Sdd/Sdb: | 1 |

MANDATAIRE: VALERIE ACCARY

TEL: 06 18 50 11 99

ROCBARON | Maison

315000 € FAI*



Proche des commodités, au calme et en bout d'impasse, jolie maison de 110 m² implantée sur un terrain de 660 m². Construite en 2009, cette maison ne nécessite aucun travaux. Elle dispose d'une entrée avec wc et accès au garage (62 m²), d'une pièce à vivre avec cuisine équipée et poêle à bois. En demi-niveau 4 chambres, une sdb avec baignoire, douche italienne et wc ainsi qu'un grand dressing. Piscine hors-sol, climatisation gainable, tout à l'égout... A visiter !

| | | | | | |
|--------------------|--------|-----------------|------|---------------|---|
| Ref: | 98234 | Classe Energie: | C | Emission GES: | A |
| Surface Habitable: | 110 m² | Construction: | 2009 | Nbr Pièces: | 5 |
| Surface Terrain: | 661 m² | Nbr Chambres: | 4 | Sdd/Sdb: | 1 |

ROCBARON | Maison

328000 € FAI*



Proches des commodités et des écoles, jolie maison de plain-pied de 130 m² édifiée sur un terrain plat de 1250 m². Elle dispose d'un salon séjour avec cheminée-insert, d'une cuisine avec véranda, de 3 chambres, d'une salle de bain ainsi que d'un wc indépendant. Studio attenant avec cuisine, salle d'eau avec wc, et chambre en mezzanine. Piscine 5*10, terrasses, pergola, portail électrique...A voir rapidement.

| | | | | | |
|--------------------|---------|-----------------|------|---------------|---|
| Ref: | 102569 | Classe Energie: | D | Emission GES: | B |
| Surface Habitable: | 130 m² | Construction: | 1983 | Nbr Pièces: | 6 |
| Surface Terrain: | 1250 m² | Nbr Chambres: | 4 | Sdd/Sdb: | 2 |

MANDATAIRE: VALERIE ACCARY

TEL: 06 18 50 11 99

ROCBARON | Maison

291000 € FAI*



A 5 mn des commerces, écoles, collège... maison de 110 m² avec terrasse et grand garage de 27 m² édifiée sur un terrain clos et arboré de 2750 m². Très lumineuse avec de beaux volumes, elle dispose au rdc d'une pièce de vie avec cuisine ouverte et salon séjour, d'une chambre, d'un wc indépendant et d'un accès au garage. A l'étage 3 chambres avec placards ainsi qu'une sdb avec baignoire, douche et wc. Climatisation, portail électrique, double vitrage. A visiter rapidement !

| | | | | | |
|--------------------|---------|-----------------|------|---------------|---|
| Ref: | 89042 | Classe Energie: | C | Emission GES: | C |
| Surface Habitable: | 110 m² | Construction: | 1999 | Nbr Pièces: | 5 |
| Surface Terrain: | 2750 m² | Nbr Chambres: | 4 | Sdd/Sdb: | 1 |

ROCBARON | Maison

299000 € FAI*



Proche de toutes les commodités, maison de 142 m² implantée sur 608 m² de terrain. Composée en rdc d'un salon séjour de 35 m² avec climatisation, d'une cuisine indépendante, d'une suite parentale avec salle d'eau et wc, de 2 chambres, d'une salle de bain avec wc ainsi que d'une buanderie. A l'étage t1 de 42 m² avec salon séjour et coin cuisine, une chambre et une salle d'eau avec wc. Tout à l'égout. Aucun travaux. A visiter !

| | | | | | |
|--------------------|--------|-----------------|------|---------------|---|
| Ref: | 112409 | Classe Energie: | C | Emission GES: | B |
| Surface Habitable: | 142 m² | Construction: | 2008 | Nbr Pièces: | 7 |
| Surface Terrain: | 608 m² | Nbr Chambres: | 4 | Sdd/Sdb: | 0 |

MANDATAIRE: VALERIE ACCARY

TEL: 06 18 50 11 99

ROCBARON | Maison

319000 € FAI*



Sur les hauteurs de Rocbaron, maison en bois de 98 m² sur 432 m² de terrain. De conception écologique et construite avec des matériaux et équipements de qualité la maison dispose au rdc d'un salon séjour avec cuisine ouverte, d'une buanderie, d'un wc ainsi que d'une chambre. A l'étage 3 ch, sdb avec douche et wc, dressing. Poêle à granulés, chauffe-eau thermodynamique, panneaux photovoltaïques, terrasse...

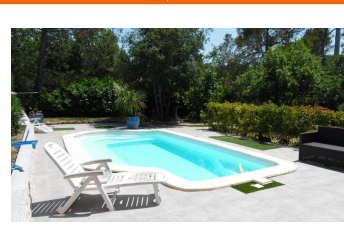
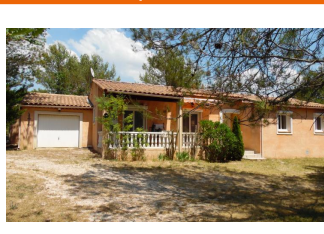
| | | | | | |
|--------------------|--------|-----------------|------|---------------|---|
| Ref: | 85736 | Classe Energie: | B | Emission GES: | A |
| Surface Habitable: | 98 m² | Construction: | 2011 | Nbr Pièces: | 5 |
| Surface Terrain: | 432 m² | Nbr Chambres: | 4 | Sdd/Sdb: | 1 |

MANDATAIRE: VALERIE ACCARY

TEL: 06 18 50 11 99

ROCBARON | Maison

338500 € FAI*



Villa de plain pied de 115 m2 composée d'un salon/séjour/cuisine de 59 m2, de 4 chambres, d'un wc indépendant et d'une salle d'eau avec douche italienne. Côté jardin, vous profiterez de la cuisine d'été non loin de la piscine, un garage de 25 m2, un chalet en bois de 19 m2 sur un terrain de 2117 m2 sans aucun vis à vis.

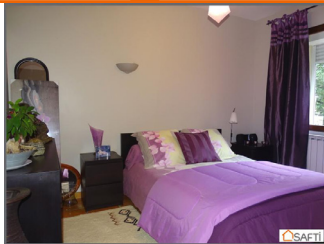
| | | | | | |
|--------------------|---------|-----------------|------|---------------|---|
| Ref: | 80166 | Classe Energie: | C | Emission GES: | D |
| Surface Habitable: | 115 m² | Construction: | 1998 | Nbr Pièces: | 6 |
| Surface Terrain: | 2117 m² | Nbr Chambres: | 4 | Sdd/Sdb: | 1 |

MANDATAIRE: VIRGINIE TORDOIR

TEL: 06 35 40 72 40

ROCBARON | Maison

347000 € FAI*



Proche des commodités, dans un quartier résidentiel au calme, belle maison traditionnelle de 105 m² éditée sur 1655 m² de terrain avec piscine 3,5*4. Vous y trouverez 3 chambres dont 2 de plain-pied, un grand salon séjour avec cheminée insert, une cuisine équipée, une salle de bain et un wc indépendant. Garage attenant, solarium, terrasse, chauffage central par chaudière à granulés, eau de ville et forage... A visiter rapidement!

| | | | | | |
|--------------------|---------------------|-----------------|------|---------------|---|
| Ref: | 98845 | Classe Energie: | D | Emission GES: | A |
| Surface Habitable: | 105 m ² | Construction: | 1987 | Nbr Pièces: | 5 |
| Surface Terrain: | 1655 m ² | Nbr Chambres: | 3 | Sdd/Sdb: | 1 |

MANDATAIRE: VALERIE ACCARY

TEL: 06 18 50 11 99

ROCBARON | Maison

356500 € FAI*



Fort potentiel pour cette maison de 190 m² de plain-pied, implantée sur un terrain de 2000 m² dans un quartier résidentiel, au calme et sans vis à vis. La maison comprend 4 chambres, 2 salles de bains, 2 wc, piscine, pool-house, garage... A visiter sans tarder!

| | | | | | |
|--------------------|---------------------|-----------------|------|---------------|---|
| Ref: | 76300 | Classe Energie: | D | Emission GES: | B |
| Surface Habitable: | 190 m ² | Construction: | 1993 | Nbr Pièces: | 6 |
| Surface Terrain: | 2000 m ² | Nbr Chambres: | 4 | Sdd/Sdb: | 2 |

MANDATAIRE: VALERIE ACCARY

TEL: 06 18 50 11 99

ROCBARON | Maison

N/C € FAI*



Dans un secteur calme et sans vis à vis, maison de 177 m² éditée sur un terrain arboré de 1251 m² avec piscine 10*5 et studio attenant d'environ 30 m². Le rez-de-chaussée dispose d'un grand salon séjour avec poêle à granulés, d'une cuisine équipée, de 2 chambres, d'une salle de bain ainsi que d'un wc. A l'étage vous trouverez une suite parentale avec bureau, salle d'eau et wc. Garage, abri-voiture, boudoir, forage...

| | | | | | |
|--------------------|---------------------|-----------------|------|---------------|---|
| Ref: | 105439 | Classe Energie: | C | Emission GES: | A |
| Surface Habitable: | 176 m ² | Construction: | 1986 | Nbr Pièces: | 7 |
| Surface Terrain: | 1251 m ² | Nbr Chambres: | 4 | Sdd/Sdb: | 0 |

MANDATAIRE: VALERIE ACCARY

TEL: 06 18 50 11 99

ROCBARON | Maison

499000 € FAI*



En position dominante avec vue sur les collines rocbaronnaises, belle bastide de 217 m² éditée sur un terrain de 1200 m² au calme et sans vis à vis. Au rdc pièce à vivre de 75 m² avec cuisine ouverte, cellier, wc et suite parentale. A l'étage 4 ch dont une suite d'environ 42 m², dressing, bureau et wc. Piscine 10 x 5, jacuzzi, terrasse carrelée de 90 m², cabanon, tout à l'égout. Idéal maison d'hôte ou profession libérale.

| | | | | | |
|--------------------|---------------------|-----------------|------|---------------|---|
| Ref: | 84589 | Classe Energie: | C | Emission GES: | B |
| Surface Habitable: | 217 m ² | Construction: | 1991 | Nbr Pièces: | 6 |
| Surface Terrain: | 1200 m ² | Nbr Chambres: | 5 | Sdd/Sdb: | 3 |

MANDATAIRE: VALERIE ACCARY

TEL: 06 18 50 11 99

AQUABLU
La passion de l'eau et du paysage
Votre magasin spécialiste



DEPANNAGE ASSISTANCE

30 ANS D'EXPERIENCE

04.89.11.64.78

OUVERT EN SAISON
DU LUNDI AU VENDREDI
8H00-12H00 / 14H00-18H00
LE SAMEDI NON STOP
8H00-19H00
DIMANCHE 9H00-12H00

REMISE **10%**
EN ANNONCANT
LE CODE FIDELITE
SAFTI

2 agences pour vous servir

**1, IMPASSE EMILE ZOLA 83136 GAREOULT (à côté de Casino)
ROUTE DU VAL - 83170 BRIGNOLES (à côté de squash club)**

ROCBARON | Maison

382000 € FAI*



A proximité de toutes les commodités, dans un quartier résidentiel au calme, très belle maison de plain-pied de 137 m² sur 1014 m² de terrain plat et arboré. 4 chambres, 2 salles de bains, 2 wc, piscine chauffée, terrasse de 61 m², alarme, portail électrique... Prestations de qualités, à visiter sans tarder.

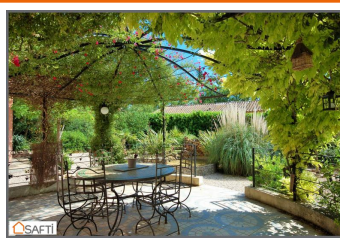
| | | | | | |
|--------------------|---------------------|-----------------|------|---------------|---|
| Ref: | 77990 | Classe Energie: | C | Emission GES: | D |
| Surface Habitable: | 140 m ² | Construction: | 1996 | Nbr Pièces: | 7 |
| Surface Terrain: | 1014 m ² | Nbr Chambres: | 4 | Sdd/Sdb: | 2 |

MANDATAIRE: VALERIE ACCARY

TEL: 06 18 50 11 99

ROCBARON | Maison

495000 € FAI*



A 800 mètres de tous les commerces de Rocbaron - belles prestations pour cette villa de plain pied dont 1 salle de cinéma - 1600 m² de terrain plat et clôturé.

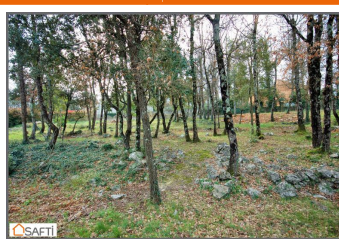
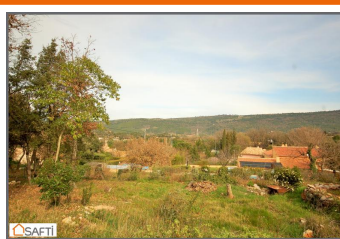
| | | | | | |
|--------------------|---------------------|-----------------|------|---------------|---|
| Ref: | 71271 | Classe Energie: | B | Emission GES: | C |
| Surface Habitable: | 145 m ² | Construction: | 2000 | Nbr Pièces: | 6 |
| Surface Terrain: | 1621 m ² | Nbr Chambres: | 4 | Sdd/Sdb: | 2 |

MANDATAIRE: MAUDE MERRY

TEL: 06 72 19 78 16

SAINTE-ANASTASIE-SUR-ISSOLE | Terrain

98500 € FAI*



Jolie vue dégagée pour ce terrain de 835 m

| | | | | | |
|--------------------|--------------------|-----------------|-----|---------------|-----|
| Ref: | 112764 | Classe Energie: | N/C | Emission GES: | N/C |
| Surface Habitable: | 0 m ² | Construction: | 0 | Nbr Pièces: | 0 |
| Surface Terrain: | 835 m ² | Nbr Chambres: | 0 | Sdd/Sdb: | 0 |

MANDATAIRE: MAUDE MERRY

TEL: 06 72 19 78 16

SAINTE-ANASTASIE-SUR-ISSOLE | Terrain 130000 € FAI*



Terrain de 1500 m2 avec belle vue dégagée. Quartier calme de Sainte-Anastasie-sur-Issole

| | | | | | |
|--------------------|---------------------|-----------------|-----|---------------|-----|
| Ref: | 83179 | Classe Energie: | N/C | Emission GES: | N/C |
| Surface Habitable: | 0 m ² | Construction: | 0 | Nbr Pièces: | 0 |
| Surface Terrain: | 1500 m ² | Nbr Chambres | 0 | Sdd/Sdb: | 0 |

MANDATAIRE: MAUDE MERRY TEL: 06 72 19 78 16

SAINTE-ANASTASIE-SUR-ISSOLE | Maison N/C € FAI*



Superbe vue pour cette villa de plain pied de située à Sainte-Anastasie composée d'une belle pièce à vivre avec cuisine indépendante, 3 chambres et une sdb, wc séparé. Studio attenant à la maison. Grand garage. Prévoir qq rafraichissements.

| | | | | | |
|--------------------|---------------------|-----------------|------|---------------|---|
| Ref: | 83168 | Classe Energie: | D | Emission GES: | D |
| Surface Habitable: | 130 m ² | Construction: | 1980 | Nbr Pièces: | 6 |
| Surface Terrain: | 1885 m ² | Nbr Chambres | 4 | Sdd/Sdb: | 2 |

MANDATAIRE: MAUDE MERRY TEL: 06 72 19 78 16

SAINTE-ANASTASIE-SUR-ISSOLE | Maison 247000 € FAI*

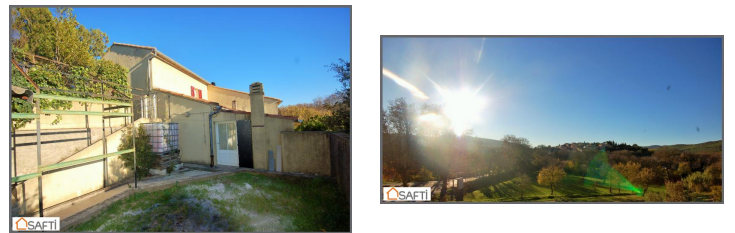


Proche du centre village, villa individuelle (traditionnelle) sur terrain de 1500 m2 se compose au rdc de 2 chambres, une salle d'eau et wc. A l'étage, un hall d'entrée, un salon et salle-à-manger avec cheminée/insert donnant l'accès sur la terrasse, une cuisine indépendante, 2 chambres, une pièce dressing, une salle d'eau et un w.c. Grand garage et caves. Beaux volumes. Toiture refaite. Prévoir travaux de rénovation.

| | | | | | |
|--------------------|---------------------|-----------------|------|---------------|---|
| Ref: | 102082 | Classe Energie: | D | Emission GES: | B |
| Surface Habitable: | 157 m ² | Construction: | 1977 | Nbr Pièces: | 6 |
| Surface Terrain: | 1500 m ² | Nbr Chambres | 4 | Sdd/Sdb: | 2 |

MANDATAIRE: MAUDE MERRY TEL: 06 72 19 78 16

SAINTE-ANASTASIE-SUR-ISSOLE | Maison 255000 € FAI*



Maison 104 m2 érigée sur un terrain de 1056 m2, composée d'un séjour 33 m2 avec une belle vue dégagée sur le village, cuisine indépendante, 2 chambres, 2 salle de bains, un grand garage de 44 m2, un atelier et une piscine hors sol. Véranda/Cellier.

| | | | | | |
|--------------------|---------------------|-----------------|------|---------------|---|
| Ref: | 99788 | Classe Energie: | E | Emission GES: | D |
| Surface Habitable: | 122 m ² | Construction: | 1988 | Nbr Pièces: | 3 |
| Surface Terrain: | 1056 m ² | Nbr Chambres | 2 | Sdd/Sdb: | 1 |

MANDATAIRE: GREGORY PLASMANNE TEL: 06 45 88 54 55

SAINTE-ANASTASIE-SUR-ISSOLE | Maison 259000 € FAI*



Maison de plain pied très bien entretenue mitoyenne par un côté sur 1200 m2 de terrain piscinable. Elle est composée d'une belle pièce à vivre avec une cuisine ouverte, cellier attenant, 4 chambres dont une suite parentale avec sa salle d'eau, une 2ème salle d'eau et wc séparé. Terrasse avec belle vue dégagée.

| | | | | | |
|--------------------|---------------------|-----------------|------|---------------|---|
| Ref: | 88612 | Classe Energie: | C | Emission GES: | A |
| Surface Habitable: | 110 m ² | Construction: | 2007 | Nbr Pièces: | 5 |
| Surface Terrain: | 1367 m ² | Nbr Chambres | 4 | Sdd/Sdb: | 2 |

MANDATAIRE: MAUDE MERRY TEL: 06 72 19 78 16

SAINTE-ANASTASIE-SUR-ISSOLE | Maison 272000 € FAI*



Charmante villa implantée sur un beau terrain plat piscinable clôturé et arboré de 2260 m2. Elle se compose d'un hall d'entrée avec un poêle à bois, d'un double séjour avec cheminée (salon et salle à manger), une cuisine indépendante, 2 chambres et une grande pièce mansardée pouvant faire une 3ème chambre, salle d'eau refaite à neuf et wc séparé. Dépendance et cabanon en bois. Un abri voiture. En bout d'impasse, quartier tranquille.

| | | | | | |
|--------------------|---------------------|-----------------|------|---------------|---|
| Ref: | 102305 | Classe Energie: | F | Emission GES: | C |
| Surface Habitable: | 110 m ² | Construction: | 1978 | Nbr Pièces: | 4 |
| Surface Terrain: | 2269 m ² | Nbr Chambres | 3 | Sdd/Sdb: | 1 |

MANDATAIRE: MAUDE MERRY TEL: 06 72 19 78 16

SAINTE-ANASTASIE-SUR-ISSOLE | Maison 299000 € FAI*

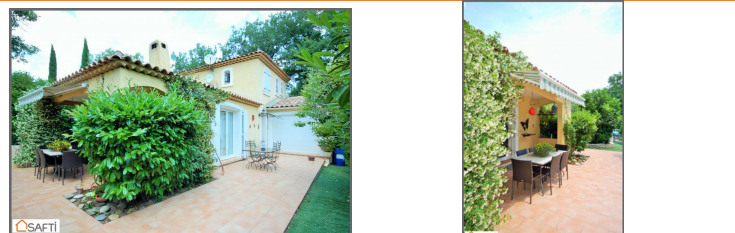


Belle vue dégagée, pour cette villa de 150 m2 habitable composée d'un double séjour, une cuisine semi-indépendante, 3 chambres de plain pied avec une sdb. A l'étage, une belle chambre avec une salle de bain (douche et baignoire). Nombreuses terrasses autour de la maison dont une couverte de plus de 60 m2 couverte. Terrain d'environ 2500 m2 en limite de zone naturelle. Garage de 20 m2 ainsi qu'un atelier indépendant de 20 m2 également. Beau potentiel !

| | | | | | |
|--------------------|---------------------|-----------------|------|---------------|---|
| Ref: | 115733 | Classe Energie: | D | Emission GES: | B |
| Surface Habitable: | 150 m ² | Construction: | 1980 | Nbr Pièces: | 5 |
| Surface Terrain: | 2540 m ² | Nbr Chambres | 4 | Sdd/Sdb: | 2 |

MANDATAIRE: MAUDE MERRY TEL: 06 72 19 78 16

SAINTE-ANASTASIE-SUR-ISSOLE | Maison 310000 € FAI*

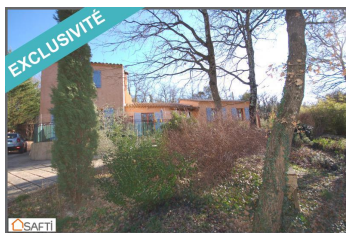


Villa néo-provençale de construction récente aménagée avec beaucoup de goût - une suite parentale de plain pied et 2 chambres avec salle d'eau à l'étage. Etat impeccable !

| | | | | | |
|--------------------|---------------------|-----------------|------|---------------|---|
| Ref: | 91602 | Classe Energie: | C | Emission GES: | D |
| Surface Habitable: | 128 m ² | Construction: | 2005 | Nbr Pièces: | 5 |
| Surface Terrain: | 1500 m ² | Nbr Chambres | 3 | Sdd/Sdb: | 2 |

MANDATAIRE: MAUDE MERRY TEL: 06 72 19 78 16

SAINTE-ANASTASIE-SUR-ISSOLE | Maison 315000 € FAI*



Villa de 172 m2 avec cabanon/atelier sur un terrain arboré, en restanque, clôturé et piscinable. Hall, placards, cellier, salle de bain, 2 chambres, bibliothèque, véranda, un séjour avec cheminée, salle à manger, cuisine. Un escalier donne sur une mezzanine/bureau, une salle de douche avec WC et d'une chambre. Aucune nuisance... Juste les oiseaux!

| | | | | | |
|---------------------|---------------------|-----------------|------|---------------|---|
| Ref: | 66504 | Classe Energie: | C | Emission GES: | B |
| Surface Habitabile: | 172 m ² | Construction: | 1994 | Nbr Pièces: | 6 |
| Surface Terrain: | 1850 m ² | Nbr Chambres: | 3 | Sdd/Sdb: | 2 |

MANDATAIRE: GREGORY PLASMANNE TEL: 06 45 88 54 55

SAINTE-ANASTASIE-SUR-ISSOLE | Maison 330000 € FAI*



Villa de 144 m2 avec studio indépendant sur terrain clôturé de 1.500 m2. Maison avec cuisine hyper équipée ouverte sur séjour 55 m2 avec salle à manger, cellier, bureau, 3 chambres (9,10 et 11), salle de douche. Très beau jardin et terrasse sans vis-à-vis. Studio de 27m2 comprend une pièce à vivre, salle de douche, chambre/bureau. Un Cabanon (20m2) en bois, isolé, transformé en chambre (avec électricité). Garage (16m2), terrasses. Possibilité de détachement de parcelle! CALME!

| | | | | | |
|---------------------|---------------------|-----------------|------|---------------|---|
| Ref: | 102912 | Classe Energie: | D | Emission GES: | B |
| Surface Habitabile: | 144 m ² | Construction: | 1996 | Nbr Pièces: | 5 |
| Surface Terrain: | 1500 m ² | Nbr Chambres: | 4 | Sdd/Sdb: | 2 |

MANDATAIRE: MAUDE MERRY TEL: 06 72 19 78 16

SAINTE-ANASTASIE-SUR-ISSOLE | Maison 355000 € FAI*



En bout d'impasse, villa individuelle récente implantée sur un très beau terrain paysagé de 1000 m2. Elle se compose d'un hall d'entrée, d'un double séjour avec cheminée/insert, une cuisine équipée indépendante, une suite parentale de plain pied avec salle d'eau attenante et 2 chambres à l'étage ainsi qu'une sdb. Buanderie. Belle terrasse carrelée ombragée par une pergola. Garage.

| | | | | | |
|---------------------|---------------------|-----------------|------|---------------|---|
| Ref: | 116434 | Classe Energie: | D | Emission GES: | B |
| Surface Habitabile: | 102 m ² | Construction: | 2005 | Nbr Pièces: | 4 |
| Surface Terrain: | 1000 m ² | Nbr Chambres: | 3 | Sdd/Sdb: | 2 |

MANDATAIRE: MAUDE MERRY TEL: 06 72 19 78 16

SAINTE-ANASTASIE-SUR-ISSOLE | Maison 392999 € FAI*



Coup de coeur assuré pour cette maison de 150 m² édifiée sur un terrain de 8200 m² clôt. Composée en rdc d'un salon séjour avec cheminée, d'une cuisine indépendante, d'une chambre (34 m²) ainsi que d'une salle de bain avec wc et à l'étage, d'une suite parentale avec sdb et terrasse ainsi qu'une mezzanine (35 m²). Piscine 12x5, pool-house, forage et eau de ville, cabanon. Calme absolu et environnement magnifique! A découvrir.

| | | | | | |
|---------------------|---------------------|-----------------|------|---------------|---|
| Ref: | 97402 | Classe Energie: | D | Emission GES: | C |
| Surface Habitabile: | 150 m ² | Construction: | 1982 | Nbr Pièces: | 5 |
| Surface Terrain: | 8200 m ² | Nbr Chambres: | 3 | Sdd/Sdb: | 2 |

MANDATAIRE: VALERIE ACCARY TEL: 06 48 50 11 99

Virginie TIMMERMANS
04 94 04 88 77
 Espace du Fray Redon - ROCBARON
 timmermans-virginie@aviva-assurances.com

AVIVA ASSURANCES

PARTICULIERS
 AUTO - HABITATION
 GAV - SANTÉ - MOTO

PROFESSIONNELS
 LOCAUX - Rc PRO
 Rc DÉCÉNNALE

Épargne - Retraite - Prévoyance

N°ORIAS : 07025400

SAINTE-ANASTASIE-SUR-ISSOLE | Maison 350000 € FAI*

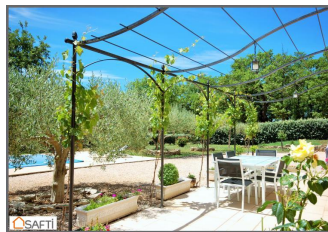


Villa d'environ 140 m2 aux beaux volumes édifiée sur un terrain de 1500 m2 avec piscine (10*5) et pool house. Le RDC se compose d'une entrée desservant un double séjour/salle à manger avec cheminée, cuisine semi ouverte, 2 chambres, une salle d'eau et wc séparé. A l'étage, 2 chambres, une sdb et wc séparé. Garage, cave et dépendance aménagée en chambre.

| | | | | | |
|---------------------|---------------------|-----------------|------|---------------|---|
| Ref: | 110303 | Classe Energie: | C | Emission GES: | E |
| Surface Habitabile: | 142 m ² | Construction: | 1983 | Nbr Pièces: | 5 |
| Surface Terrain: | 1500 m ² | Nbr Chambres: | 4 | Sdd/Sdb: | 2 |

MANDATAIRE: MAUDE MERRY TEL: 06 72 19 78 16

SAINTE-ANASTASIE-SUR-ISSOLE | Maison 387000 € FAI*

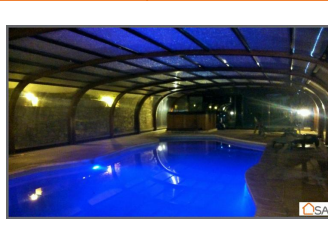
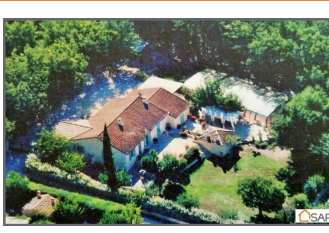


Jolie villa (de 2001) de plain pied dont l'état est irréprochable implantée sur un terrain de 1800 m2 plat, plein sud et clôturé sur lequel est édifiée une piscine. La maison comprend un hall d'entrée, une pièce à vivre avec cuisine ouverte, une véranda, 4 chambres dont une suite parentale avec salle d'eau attenante, un bureau, une deuxième salle d'eau et une buanderie. Sous-sol/cave. Quartier très paisible, en impasse.

| | | | | | |
|---------------------|---------------------|-----------------|------|---------------|---|
| Ref: | 110747 | Classe Energie: | C | Emission GES: | B |
| Surface Habitabile: | 135 m ² | Construction: | 2001 | Nbr Pièces: | 6 |
| Surface Terrain: | 1776 m ² | Nbr Chambres: | 4 | Sdd/Sdb: | 2 |

MANDATAIRE: MAUDE MERRY TEL: 06 72 19 78 16

SAINTE-ANASTASIE-SUR-ISSOLE | Maison 435000 € FAI*



Très belle villa de 160m2, au calme absolu et en impasse sur un terrain clos et arboré de près 3000 m2 avec une très belle piscine couverte de forme libre. Un studio indépendant de 25 m2. Abris voiture, garage et nombreuses terrasses, chenil/poulailler. EN PARFAIT ETAT !

| | | | | | |
|---------------------|---------------------|-----------------|------|---------------|---|
| Ref: | 99732 | Classe Energie: | D | Emission GES: | C |
| Surface Habitabile: | 160 m ² | Construction: | 1980 | Nbr Pièces: | 6 |
| Surface Terrain: | 2965 m ² | Nbr Chambres: | 4 | Sdd/Sdb: | 2 |

MANDATAIRE: GREGORY PLASMANNE TEL: 06 45 88 54 55

BRIGNOLES | Maison

84000 € FAI*



Au coeur de la cité médiévale et historique, maison de 105m² sur 3 niveaux (environ 35m² - rdc et 2 étages), avec séjour ouvert, cuisine, 4 chambres, 2 salles d'eau, 2 wc's, placards et d'une cave de 30m². Double vitrage. Prévoir travaux d'aménagement. Proche de tout commerce.

| | | | | | |
|--------------------|--------------------|-----------------|------|---------------|---|
| Ref: | 123616 | Classe Energie: | E | Emission GES: | C |
| Surface Habitable: | 105 m ² | Construction: | 1940 | Nbr Pièces: | 6 |
| Surface Terrain: | 0 m ² | Nbr Chambres: | 4 | Sdd/Sdb: | 2 |

MANDATAIRE: GREGORY PLASMANNE

TEL: 06 45 88 54 55

CAMPS-LA-SOURCE | Maison

369000 € FAI*



Sur terrain de 1950 m², villa entièrement remise à neuf de 119 m² habitable, avec garage 17 m². Elle se compose d'un grand hall d'entrée avec partie nuit, d'une veranda avec vue sur la vallée et d'un grand séjour de 53 m² avec cuisine équipée ouverte. Demi-niveau composé de 3 chambres avec placards, salle de bain et wc séparé. En partie inférieure de la maison se trouve une chambre avec placard, salle de douche, wc indépendant et garage. Tout à l'égout. TRES BELLE VUE ! Aucune nuisance sonore.

| | | | | | |
|--------------------|--------------------|-----------------|------|---------------|---|
| Ref: | 120469 | Classe Energie: | C | Emission GES: | A |
| Surface Habitable: | 119 m ² | Construction: | 1996 | Nbr Pièces: | 6 |
| Surface Terrain: | 0 m ² | Nbr Chambres: | 4 | Sdd/Sdb: | 2 |

CUERS | Appartement

198000 € FAI*



Beaucoup de cachet pour cet appartement atypique en duplex de 79 m² composé d'un salon séjour avec cuisine US et cheminée insert, d'une chambre, d'une salle de bain, d'un dressing et d'un wc indépendant. A l'étage, une chambre et un bureau pouvant selon les besoins faire office de troisième chambre. Climatisation réversible, grand garage de 57 m², parking à 1 mn à pied. A voir rapidement!

| | | | | | |
|--------------------|-------------------|-----------------|------|---------------|---|
| Ref: | 112589 | Classe Energie: | C | Emission GES: | A |
| Surface Habitable: | 76 m ² | Construction: | 1900 | Nbr Pièces: | 4 |
| Surface Terrain: | 0 m ² | Nbr Chambres: | 2 | Sdd/Sdb: | 0 |

MANDATAIRE: VALERIE ACCARY

TEL: 06 18 50 11 99

CAMPS-LA-SOURCE | Maison

329000 € FAI*



Très fort potentiel pour cette maison de 146 m² implantée sur 7162 m² de terrain arboré et sans vis à vis. Composée de pièces lumineuses aux volumes généreux, vous trouverez 4 chambres, un salon séjour d'environ 48 m² avec mezzanine et grande cheminée, sdb, wc indépendant, nombreux rangements, garage de 27 m², terrasses, forage, abri-voiture, barbecue et four extérieur...A visiter rapidement!

| | | | | | |
|--------------------|--------------------|-----------------|------|---------------|---|
| Ref: | 87806 | Classe Energie: | E | Emission GES: | F |
| Surface Habitable: | 146 m ² | Construction: | 1979 | Nbr Pièces: | 6 |
| Surface Terrain: | 0 m ² | Nbr Chambres: | 4 | Sdd/Sdb: | 1 |

MANDATAIRE: VALERIE ACCARY

TEL: 06 18 50 11 99

CAMPS-LA-SOURCE | Maison

258000 € FAI*



A voir absolument ! Maison de 120 m² sur 454 m² de jardin avec piscine de 5 m de diamètre au calme et sans vis à vis. Elle dispose d'un salon séjour de 38 m², d'une cuisine équipée, de 2 chambres, d'une salle de bain et d'un wc indépendant. Les combles aménagés offre la possibilité d'une 3ème chambre. garage attenant, terrasses, climatisation et poêle à bois...sauna finlandais! A visiter rapidement!

| | | | | | |
|--------------------|--------------------|-----------------|------|---------------|---|
| Ref: | 109784 | Classe Energie: | D | Emission GES: | B |
| Surface Habitable: | 120 m ² | Construction: | 1986 | Nbr Pièces: | 5 |
| Surface Terrain: | 454 m ² | Nbr Chambres: | 3 | Sdd/Sdb: | 1 |

MANDATAIRE: VALERIE ACCARY

TEL: 06 18 50 11 99

CAMPS-LA-SOURCE | Maison

N/C € FAI*



Sur un terrain clos et arboré de 2628 m² avec portail automatique, très belle villa (construite sur la roche) de 143 m² habitable, offrant une surface avec garage et sous-sol de près de 200 m² avec 3 chambres,

| | | | | | |
|--------------------|---------------------|-----------------|------|---------------|---|
| Ref: | 75938 | Classe Energie: | D | Emission GES: | E |
| Surface Habitable: | 143 m ² | Construction: | 1972 | Nbr Pièces: | 5 |
| Surface Terrain: | 2628 m ² | Nbr Chambres: | 3 | Sdd/Sdb: | 3 |

MANDATAIRE: GREGORY PLASMANNE

TEL: 06 45 88 54 55

LE VAL | Maison

259000 € FAI*



Jolie maison de 78 m² sur 242 m² de jardin dans un petit lotissement au calme et sans vis à vis. Vous y trouverez un salon séjour de 30 m², une cuisine équipée, 2 chambres, une salle d'eau, un cellier ainsi qu'un wc indépendant. Belle terrasse avec cuisine d'été, véranda de 15 m², bassin...climatisation gainable, portail motorisé...Entièrement rénovée en 2011. Aucun travaux à prévoir, à visiter sans tarder!

| | | | | | |
|--------------------|-------------------|-----------------|------|---------------|---|
| Ref: | 112586 | Classe Energie: | C | Emission GES: | A |
| Surface Habitable: | 78 m ² | Construction: | 1985 | Nbr Pièces: | 4 |
| Surface Terrain: | 0 m ² | Nbr Chambres: | 2 | Sdd/Sdb: | 0 |

MANDATAIRE: VALERIE ACCARY

TEL: 06 18 50 11 99

**ET POURQUOI PAS
VOTRE MAISON ICI ?**



CONTACTEZ-NOUS !

OÙ TROUVER...

...NOTRE BROCHURE?



*les nouveaux
commerçants*



VAL D'ISSOLE DISTRI

06 84 99 23 45



**VOS PROSPECTUS,
CATALOGUES,
COMMUNICATION
DISTRIBUÉS EN
BOITES AUX LETTRES
TRAVAIL SÉRIEUX**

NOUS RECHERCHONS POUR NOS CLIENTS...

MAISONS / VILLAS

**2-3 CHAMBRES
JARDIN DE 1500 M²
AUCUNE NUISANCE
SANS TRAVAUX
PISCINE/PISCINABLE**

**GARÉOULT
LA ROQUEBRUSSANNE
FORCALQUEIRET**

**MAUDE
06.72.19.78.16**

MAISONS

**ROCBARON
CAMPS-LA-SOURCE**

**VALÉRIE
06.18.50.11.99**

**NÉOULES
MÉOUNES-LES-MONTRIEUX
BELGENTIER**

**VIRGINIE
06.35.40.72.40**

MAISONS

**2-3 CHAMBRES
TERRAIN DE 1000M²**

**SAINTE-ANASTASIE
BESSE-SUR-ISSOLE**

**GRÉGORY
06.45.88.54.55**

NOTRE BROCHURE EST DISPONIBLE AUSSI :

- EN FORMAT NUMÉRIQUE SUR WWW.SAFTIMMOMAGAZINE.FR
- PAR VOIE POSTALE SUR SIMPLE APPEL TÉLÉPHONIQUE

SI VOUS SOUHAITEZ AVOIR :

- **UNE ESTIMATION PERSONNALISÉE, GRATUITE ET SANS ENGAGEMENT!**
- **UNE EXPERTISE PERTINENTE SUR LES PRIX DE VOTRE QUARTIER**



ALORS, N'HÉSITEZ PLUS...

...ET CONTACTEZ-NOUS !

MAUDE MERRY



**GARÉOULT
LA ROQUEBRUSSANNE
FORCALQUEIRET**

...

06 72 19 78 16

**www.maudemerry.fr
maude.merry@safti.fr**



Agent commercial du réseau SAFTI immatriculé au RSAC de Draguignan sous le n° 522 063 833, agissant pour le compte de l'agence immobilière SAFTI (523 964 328 RCS Toulouse), sous la carte professionnelle n°T2105 délivrée par la Préfecture de Toulouse.

GRÉGORY PLASMANNE



**SAINTE-ANASTASIE-SUR-ISSOLE
BESSE-SUR-ISSOLE
FLASSANS-SUR-ISSOLE**

...

06 45 88 54 55

**www.gregoryplasmanne.fr
gregory.plasmanne@safti.fr**

Agent commercial du réseau SAFTI immatriculé au RSAC de Draguignan sous le n° 513 758 318, agissant pour le compte de l'agence immobilière SAFTI (523 964 328 RCS Toulouse), sous la carte professionnelle n°T2105 délivrée par la Préfecture de Toulouse.

VIRGINIE TORDOIR



**NÉOULES
MÉOUNES-LES-MONTRIEUX
BELGENTIER**

...

06 35 40 72 40

virginie.tordoir@safti.fr

Agent commercial du réseau SAFTI immatriculé au RSAC de Draguignan sous le n° 530 863 737, agissant pour le compte de l'agence immobilière SAFTI (523 964 328 RCS Toulouse), sous la carte professionnelle n°T2105 délivrée par la Préfecture de Toulouse.

VALÉRIE ACCARY



**ROCBARON
CAMPS-LA-SOURCE**

...

06 18 50 11 99

valerie.accary@safti.fr

Agent commercial du réseau SAFTI immatriculé au RSAC de Draguignan sous le n° 810 255 901, agissant pour le compte de l'agence immobilière SAFTI (523 964 328 RCS Toulouse), sous la carte professionnelle n°T2105 délivrée par la Préfecture de Toulouse.

**SAFTI, c'est plus de 1000
conseillers indépendants en France!**