

# SAFT'Immo Magazine

12.000 Exemplaires

Trimestriel / Janvier-Février-Mars 2017 / Nr 9

www.saftimmomagazine.fr

## VOTRE MAGAZINE IMMOBILIER !

SAINTE-ANASTASIE-SUR-ISSOLE  
MÉOUNES-LES-MONTRIEUX  
FLASSANS-SUR-ISSOLE  
LA ROQUEBRUSSANNE  
BESSE-SUR-ISSOLE  
FORCALQUEIRET  
ROCBARON  
GARÉOULT  
NÉOULES

Votre

MAGAZINE

a 2 ANS !



**CHASSE AU TRÉSOR**  
TOUVEZ CETTE MAISON ET GAGNEZ  
UN LINGOT D'OR DE 2.000 € !

Ne pas jeter sur la voie publique - Ne peut être vendu.

  
*ça le fait !*

**MAUDE  
MERRY**

06.72.19.78.16

**VALÉRIE  
ACCARY**

06.18.50.11.99

**GRÉGORY  
PLASMANNE**

06.45.88.54.55



## Ce mois-ci :

|  |            |
|--|------------|
| Edito / Sommaire .....   | page 2     |
| «Les photos du Concours de dessin» &<br>Nos résultats au sein de SAFTI ..... | page 3     |
| Pourquoi nous choisir ?.....   | page 4     |
| Nos Maisons / Appartements .....   | pages 5-21 |
| <i>du Val d'issole, Besse et Flassans.....</i>                               |            |
| «Coup d'oeil sur le jardin».....   | page 11    |
| «La Maison Enterrée».....  | page 13    |
| Nos Maisons / Appartements.....  | page 22    |
| <i>Les environs : Camps, Brignoles.....</i>                                  |            |
| Et quoi d'autre ?,<br>«Les Allumés du Bocal».....                            | page 23    |
| Vos Conseillers .....  | page 24    |

## Chères Lectrices, Chers Lecteurs...

**Bonne Année et Bon anniversaire SAFT'IMMO MAGAZINE!** Permettez-nous de vous souhaiter nos meilleurs vœux pour 2017. Janvier marque aussi les 2 ans de ce magazine. C'est donc l'occasion de faire **le point sur l'année écoulée** et de vous informer aussi sur **l'énorme surprise** que nous vous préparons depuis plusieurs mois!

Mais tout d'abord, sachez que la fin de cette année s'est traduite par un nombre important de transactions. Nous ne pouvons pas encore dire si le marché «reprend» ou si ce sursaut est passager... Mais, dans tous les cas, certaines situations se sont débloquées. Et si cela se maintenait, cela augurerait de bonnes choses pour tout le monde! Cependant attention, nous nous attendons à une hausse des taux immobilier, démarrée au mois de novembre. Espérons donc qu'elle ne soit que temporaire afin de garantir une certaine stabilité des prix de vente.

Ensuite, **notre concours de dessin**, que nous avons reconduit cette année, a connu un succès encore plus grand que l'année passée puisque nous avons **récompensé pas moins de 71 enfants** pour leur participation à la réalisation de magnifiques dessins! Nous avons mis quelques photos et espérons réitérer l'opération avec Mr DELOUSTAL, gérant du CASINO de GAREOULT, l'année prochaine! **Encore un grand merci à tous les enfants!**

Troisièmement, petite fierté pour notre équipe et pour une personne plus particulièrement... En effet, **Maude MERRY** a été sacrée **6ème meilleure conseillère** du réseau SAFTI sur + de 1.200 conseillers à **travers toute la France!** Et ce n'est pas tout, elle remporte encore d'autres prix individuels (cfr ci-contre) mais **aussi un prix collectif avec Valérie AC-CARY et moi-même pour notre étroite collaboration.** Travailler avec nous, c'est aussi faire confiance à un réseau qui se développe chaque jour. C'est être maintenant quasi certain que si vous vendez et/ou achetez avec nous, nous pouvons vous mettre également en relation avec un autre conseiller dans n'importe quelle région en France. Cela vous permet de n'avoir qu'un ou deux interlocuteur(s) maximum pour tout gérer et ce même à distance!

Et enfin, pour terminer, notre très grande surprise! **Nous sommes en mesure de vous annoncer une grande chasse au trésor «La Maison Enterrée»** avec notre partenaire SUPER-U de FLASSANS (informations en page 13). Il s'agit d'un évènement unique, du jamais vu et jamais organisé dans notre belle région! Mr ALEMANY (FERRONNERIE - L'ÂGE DE FER - GAREOULT) nous a créé un objet unique, une maison en fer forgé, qui a été caché quelque part. **Celui ou celle qui la détèrera, pourra l'échanger contre un lingot d'or d'une valeur approximative de 2.000 Euro** (50g - Pur à 999,90 %)! Mais il faudra être patient et surveiller vos boîtes aux lettres... L'énigme sera dévoilée en Mars! Résolvez-la... Et à vos pelles!

GRÉGORY

**Saft'Immo Magazine est une initiative indépendante**, reprenant une sélection de biens immobiliers choisis parmi les conseillers présents dans le magazine. **Nous déclinons toute responsabilité concernant les photos, les textes et les documents présents.** Nos partenaires sont indépendants. TOUTE REPRODUCTION, MÊME PARTIELLE, EST INTERDITE SANS AUTORISATION ÉCRITE PRÉALABLE.

Rédaction & Publication : Maude MERRY & Grégory PLASMANNE  
 Diffusion : VAL DISTRI - Imprimerie : Onlineprinters.com  
**Publicité : 06.45.88.54.55 - NE PEUT ÊTRE VENDU.**  
 12.000 Exemplaires - Mail: immo@plasmanne.com  
 Saft'Immo Magazine: 8b Ch. G.Bizet-83136 Garéoult

**RB**  
HABITAT

CUISINES  
BAINS  
AGENCEMENTS



VENTE ET POSE PAR LE PATRON



GARÉOULT - 52 Bd AUDIBERT - 04.94.72.04.66 - 06.83.12.84.51



# CONCOURS DE DESSIN

En partenariat avec le CASINO de Garéoult



## NOUS EN 2016 ET...



# 6<sup>ème</sup> Meilleur(e) Conseiller(e) de FRANCE

Maude MERRY

# 3<sup>ème</sup> Prix Trophée Inter-Agent

Valérie ACCARY, Maude MERRY & Grégory PLASMANNE

# 1<sup>er</sup> Prix : Challenge Compromis

Maude MERRY

# 1<sup>er</sup> Réseau\* de FRANCE en NOTORIÉTÉ !

SAFTI

# 3<sup>ème</sup> Réseau de mandataires en immobilier - FRANCE



\*Après des réseaux de Mandataires en Immobilier

...LES 1.200 CONSEILLERS SAFTI



# POURQUOI ET COMMENT NOUS CONFIER VOTRE BIEN ?

## LE MANDAT SIMPLE

- UN RÉSEAU NATIONAL CERTIFIÉ ISO 9001<sup>(1)</sup>
- UNE PRISE EN CHARGE DE A À Z
- UN SEUL INTERLOCUTEUR !

**1 DIAGNOSTIC OFFERT!**<sup>(2)</sup>

**DPE OU TERMITES/ERNT**

## ET POUR TOUTES NOS EXCLUSIVITÉS

- **PAS D'ENGAGEMENT DE DURÉE !**  
LE CARACTÈRE EXCLUSIF EST RÉVOCABLE IMMÉDIATEMENT.
- **UN MAGAZINE LOCAL UNIQUE**
- TAUX DE RÉUSSITE DE VENTE 2 À 3 FOIS SUPÉRIEUR
- **UNE COMMUNICATION INTERNET D'ENVERGURE**
- SIGNALISATION PAR DES PANNEAUX
- LA GARANTIE ZEN-IMMO OFFERTE.

**Tous LES DIAGNOSTICS OBLIGATOIRES OFFERTS!**<sup>(2&3)</sup>

**DPE - TERMITES/ERNT - AMIANTE - PLOMB  
ELECTRICITÉ - ASSAINISSEMENT NON COLLECTIF - GAZ**



Liste non exhaustive et susceptible de modifications à tout moment et sans préavis



**LA GARANTIE REVENTE PERMET D'INDEMNISER L'ACQUÉREUR EN CAS DE PERTE FINANCIÈRE\* SUBIE LORS D'UNE REVENTE NON PROGRAMMÉE DU BIEN IMMOBILIER<sup>(4)</sup>.**

**MUTATION PROFESSIONNELLE - NAISSANCE MULTIPLE  
DÉCÈS - INVALIDITÉ - DIVORCE - DISSOLUTION DU PACS**

\*Garantie Galian Assurance, conditions complètes sur demande

(1) CERTIFICATION DÉLIVRÉE PAR L'ORGANISME SGS, POUR LES ACTIVITÉS DE DÉVELOPPEMENT, FORMATION, ACCOMPAGNEMENT / SUIVI ET GESTION ADMINISTRATIVE D'UN RÉSEAU DE MANDATAIRES EN IMMOBILIER.  
 (2) POUR UN MANDAT SIGNÉ JUSQU'AU 31 MAI 2017 ET SI LA VENTE SE RÉALISE PAR L'INTERMÉDIAIRE D'UN DES CONSEILLERS PRÉSENTS DANS CETTE BROCHURE. LE(S) DIAGNOSTIC(S) SERA(S) REMBOURSÉ(S) PAR UN CHÈQUE PROVENANT DU CONSEILLER AYANT RÉALISÉ LA VENTE. LE JOUR DE LA SIGNATURE DE L'ACTE AUTHENTIQUE, SUR BASE DE(S) FACTURE(S) DU/ DES DIAGNOSTIQUEUR(S), D'UN MONTANT TOTAL MAXIMUM DE 125 € TTC. OFFRE NON CUMULABLE.  
 (3) LE MONTANT TOTAL MAXIMUM EST PORTÉ À 400 € TTC, POUR TOUT MANDAT EXCLUSIF! OFFRE NON CUMULABLE.  
 (4) POUR TOUS LES BIENS (RÉSIDENCE PRINCIPALE, SECONDAIRE, INVESTISSEMENT LOCATIF), SITUÉS EN FRANCE MÉTROPOLITAINE, DONT LA REVENTE S'OPÈRE DANS LES 2 ANS SUIVANT L'ACQUISITION. MONTANT MAXIMUM : 20% DU PRIX D'ACHAT ET/OU 30.000 €, LA PREMIÈRE LIMITE ATTEINTE ANNULANT L'AUTRE.



**BESSE-SUR-ISSOLE | Terrain**

N/C € FAI\*



**VENDU**

Rare ! Centre Besse-sur-Issole - Terrain de 2017 m2, rectangulaire, déposé en 2 "plateformes" plates, offrant la possibilité d'une construction de minimum 240 m2

|                    |                     |                 |     |               |     |
|--------------------|---------------------|-----------------|-----|---------------|-----|
| Ref:               | 65696               | Classe Energie: | N/C | Emission GES: | N/C |
| Surface Habitable: | 0 m <sup>2</sup>    | Construction:   | 0   | Nbr Pièces:   | 0   |
| Surface Terrain:   | 2017 m <sup>2</sup> | Nbr Chambres    | 0   | Sdd/Sdb:      | 0   |

MANDATAIRE: GREGORY PLASMANNE

TEL: 06 45 88 54 55

**BESSE-SUR-ISSOLE | Immeuble**

199000 € FAI\*



Immeuble de 300 m2 à rénover dans le centre de Besse avec une cour intérieure privative - 2 lots appartements existant et Garages - IDEAL INVESTISSEUR - GROS POTENTIEL

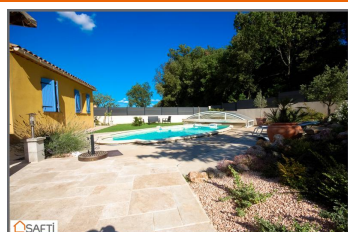
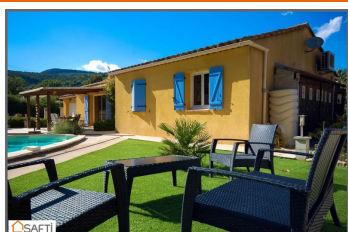
|                    |                    |                 |      |               |   |
|--------------------|--------------------|-----------------|------|---------------|---|
| Ref:               | 128500             | Classe Energie: | D    | Emission GES: | E |
| Surface Habitable: | 300 m <sup>2</sup> | Construction:   | 1800 | Nbr Pièces:   | 0 |
| Surface Terrain:   | 0 m <sup>2</sup>   | Nbr Chambres    | 0    | Sdd/Sdb:      | 0 |

MANDATAIRE: GREGORY PLASMANNE

TEL: 06 45 88 54 55

**BESSE-SUR-ISSOLE | Maison**

332000 € FAI\*



Sur terrain clos et dans un environnement résidentiel, à deux pas des écoles, belle maison (110m2) de 2002 sur tout à l'égout avec piscine 8x4 et dôme amovible. Cette maison est composée d'une cuisine ouverte sur un séjour de 34m2 avec insert cheminée, de 3 chambres (11,5m2, 11m2, 10,8m2), 1 bureau (8m2) et 1 salle bain. Garage attenant de 19m2. Très bon état !

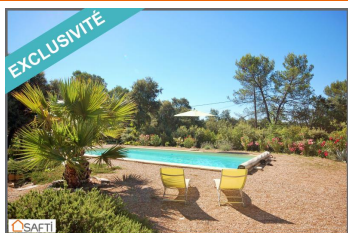
|                    |                     |                 |      |               |   |
|--------------------|---------------------|-----------------|------|---------------|---|
| Ref:               | 124820              | Classe Energie: | C    | Emission GES: | A |
| Surface Habitable: | 110 m <sup>2</sup>  | Construction:   | 2002 | Nbr Pièces:   | 5 |
| Surface Terrain:   | 1259 m <sup>2</sup> | Nbr Chambres    | 3    | Sdd/Sdb:      | 1 |

MANDATAIRE: GREGORY PLASMANNE

TEL: 06 45 88 54 55

**BESSE-SUR-ISSOLE | Maison**

N/C € FAI\*



**VENDU**

Un vrai petit coin de paradis pr cette villa de plain pied édifée sur un beau terrain arboré d'essences méditerranéenne de 6200 m2 comprenant également une belle piscine (10\*4,3) à l'abri des regards...Elle se compose de volumes généreux comprenant une cuisine ouverte sur un séjour lumineux donnant une surface de 50 m2, 3 chambres,une SDB comprenant un bain d'angle et douche à l'italienne et un wc séparé. Belle terrasse couverte. Garag...

|                    |                     |                 |      |               |   |
|--------------------|---------------------|-----------------|------|---------------|---|
| Ref:               | 130391              | Classe Energie: | D    | Emission GES: | B |
| Surface Habitable: | 111 m <sup>2</sup>  | Construction:   | 1999 | Nbr Pièces:   | 4 |
| Surface Terrain:   | 6200 m <sup>2</sup> | Nbr Chambres    | 3    | Sdd/Sdb:      | 1 |

MANDATAIRE: GREGORY PLASMANNE

TEL: 06 45 88 54 55

**ET POURQUOI PAS VOTRE MAISON ICI ?**



**CONTACTEZ-NOUS !**

**BESSE-SUR-ISSOLE | Maison**

N/C € FAI\*



**VENDU**

Idéalement située, à 5 mn du village, au calme, belle maison (construction traditionnelle de 2007 ) de 111 m<sup>2</sup> implantée sur 1200 m<sup>2</sup> de terrain. Elle dispose d' un salon-séjour avec cuisine équipée, de belles chambres avec placard, d'une sdb avec baignoire ainsi que d'un wc indépendant. Superbe jardin paysagé, piscine 8 x 4 avec terrasse et pergola en fer forgé. Aucun travaux à prévoir. Panneaux photovoltaïques, garage...A visiter absolu...

|                    |                     |                 |      |               |   |
|--------------------|---------------------|-----------------|------|---------------|---|
| Ref:               | 96868               | Classe Energie: | C    | Emission GES: | A |
| Surface Habitable: | 111 m <sup>2</sup>  | Construction:   | 2007 | Nbr Pièces:   | 0 |
| Surface Terrain:   | 1200 m <sup>2</sup> | Nbr Chambres    | 0    | Sdd/Sdb:      | 1 |

MANDATAIRE: VALERIE ACCARY

TEL: 06 18 50 11 99

**BESSE-SUR-ISSOLE | Maison**

N/C € FAI\*



**SOUS COMPROMIS**

Dans un petit lotissement dans le centre du village, maison (2003) de 5 chambres et 3 salle d'eau, avec véranda, garage et piscine sur un terrain clos de 842m2. La maison se compose au rez de chaussée, d'un grand hall d'entrée ouvert avec placards et wc, d'une suite parentale, d'un séjour avec insert cheminée, d'une cuisine indépendante, d'un cellier. A l'étage, un palier/mezzanine ouvert, 4 chambres, dont une suite parentale, d'une tro...

|                    |                    |                 |      |               |   |
|--------------------|--------------------|-----------------|------|---------------|---|
| Ref:               | 125879             | Classe Energie: | C    | Emission GES: | A |
| Surface Habitable: | 128 m <sup>2</sup> | Construction:   | 2003 | Nbr Pièces:   | 7 |
| Surface Terrain:   | 842 m <sup>2</sup> | Nbr Chambres    | 5    | Sdd/Sdb:      | 3 |

MANDATAIRE: GREGORY PLASMANNE

TEL: 06 45 88 54 55

**BESSE-SUR-ISSOLE | Maison**

372000 € FAI\*



Dans le centre de Besse, maison de 139 m2, composée d'un séjour, cuisine séparée, véranda, de 4 chambres, 2 salles d'eau, érigée sur un terrain arboré de 1900m2 avec piscine, pool house, garage.

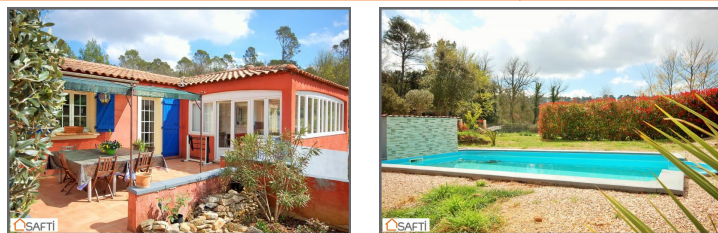
|                    |                     |                 |      |               |   |
|--------------------|---------------------|-----------------|------|---------------|---|
| Ref:               | 124518              | Classe Energie: | D    | Emission GES: | E |
| Surface Habitable: | 139 m <sup>2</sup>  | Construction:   | 1972 | Nbr Pièces:   | 6 |
| Surface Terrain:   | 1900 m <sup>2</sup> | Nbr Chambres    | 4    | Sdd/Sdb:      | 2 |

MANDATAIRE: GREGORY PLASMANNE

TEL: 06 45 88 54 55



**BESSE-SUR-ISSOLE | Maison 380000 € FAI\***

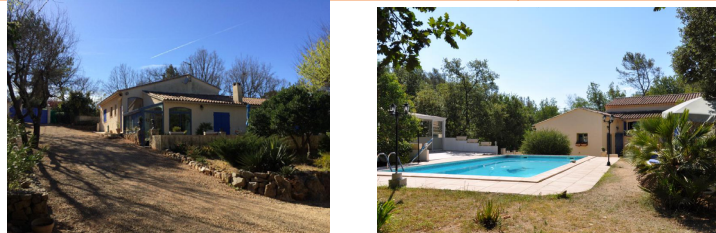


Très belle villa provençale de 180 m2 aux volumes généreux comprenant 4 chambres ainsi qu'un appartement indépendant 1 chambre. Terrain entièrement clôturé de 1659 m2 avec piscine. Grand abri pour deux voitures.

|                    |                     |                 |      |               |   |
|--------------------|---------------------|-----------------|------|---------------|---|
| Ref:               | 132919              | Classe Energie: | C    | Emission GES: | D |
| Surface Habitable: | 205 m <sup>2</sup>  | Construction:   | 1999 | Nbr Pièces:   | 6 |
| Surface Terrain:   | 1659 m <sup>2</sup> | Nbr Chambres:   | 5    | Sdd/Sdb:      | 2 |

MANDATAIRE: MAUDE MERRY TEL: 06 72 19 78 16

**BESSE-SUR-ISSOLE | Maison 415000 € FAI\***



Villa de 135 m2 sur un terrain avec piscine traditionnelle et arborée, clôturé de 4000 m2. Pool House de 37m2 et garage indépendant et aménageable de 41m2. Abri voiture, véranda et état impeccable!

|                    |                     |                 |      |               |   |
|--------------------|---------------------|-----------------|------|---------------|---|
| Ref:               | 130207              | Classe Energie: | D    | Emission GES: | B |
| Surface Habitable: | 135 m <sup>2</sup>  | Construction:   | 1995 | Nbr Pièces:   | 5 |
| Surface Terrain:   | 4013 m <sup>2</sup> | Nbr Chambres:   | 3    | Sdd/Sdb:      | 1 |

MANDATAIRE: GREGORY PLASMANNE TEL: 06 45 88 54 55

**BESSE-SUR-ISSOLE | Maison 640000 € FAI\***



Magnifique bastide provençale de 187 m2 sur un terrain de 5800 m2 avec piscine de forme libre. La maison se compose d'un RDC, avec un très grand séjour avec plafond cathédrale et une cuisine ouverte, de 3 belles chambres, d'une salle de bain et d'un wc séparé. A l'étage, une suite parentale et sa salle d'eau donnant sur un balcon. Double garage de 90 m2, portail automatique. Forage. Assainissement individuel (fosse septique). Sans aucun Travaux!

|                    |                    |                 |      |               |   |
|--------------------|--------------------|-----------------|------|---------------|---|
| Ref:               | 144576             | Classe Energie: | D    | Emission GES: | B |
| Surface Habitable: | 187 m <sup>2</sup> | Construction:   | 2003 | Nbr Pièces:   | 6 |
| Surface Terrain:   | 0 m <sup>2</sup>   | Nbr Chambres:   | 4    | Sdd/Sdb:      | 0 |

MANDATAIRE: GREGORY PLASMANNE TEL: 06 45 88 54 55

**FLASSANS-SUR-ISSOLE | Terrain N/C € FAI\***



**SOUS COMPROMIS**

Unique ! Terrain de 618 m2 en cours de viabilisation dans un cadre champêtre. Hors lotissement! Sur fosse septique. Emprise au Sol : 20%.

|                    |                    |                 |     |               |     |
|--------------------|--------------------|-----------------|-----|---------------|-----|
| Ref:               | 132679             | Classe Energie: | N/C | Emission GES: | N/C |
| Surface Habitable: | 0 m <sup>2</sup>   | Construction:   | 0   | Nbr Pièces:   | 0   |
| Surface Terrain:   | 616 m <sup>2</sup> | Nbr Chambres:   | 0   | Sdd/Sdb:      | 0   |

MANDATAIRE: GREGORY PLASMANNE TEL: 06 45 88 54 55

**FLASSANS-SUR-ISSOLE | Terrain 93500 € FAI\***



Unique ! Terrain de 758 m2 en cours de viabilisation dans un cadre champêtre. Hors lotissement! Sur fosse septique. Emprise au Sol : 20%

|                    |                    |                 |     |               |     |
|--------------------|--------------------|-----------------|-----|---------------|-----|
| Ref:               | 132670             | Classe Energie: | N/C | Emission GES: | N/C |
| Surface Habitable: | 0 m <sup>2</sup>   | Construction:   | 0   | Nbr Pièces:   | 0   |
| Surface Terrain:   | 758 m <sup>2</sup> | Nbr Chambres:   | 0   | Sdd/Sdb:      | 0   |

MANDATAIRE: GREGORY PLASMANNE TEL: 06 45 88 54 55

**FLASSANS-SUR-ISSOLE | Terrain N/C € FAI\***



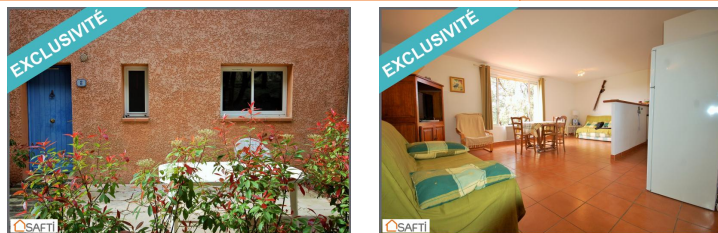
**SOUS OFFRE**

EXCLUSIVITE SAFTI! Très beau terrain plat de 850 m2 dans un très beau quartier - Viabilité en Bordure - Emprise au Sol de 10% - Bornage en cours. Sur Fosse Septique.

|                    |                    |                 |     |               |     |
|--------------------|--------------------|-----------------|-----|---------------|-----|
| Ref:               | 103037             | Classe Energie: | N/C | Emission GES: | N/C |
| Surface Habitable: | 0 m <sup>2</sup>   | Construction:   | 0   | Nbr Pièces:   | 0   |
| Surface Terrain:   | 850 m <sup>2</sup> | Nbr Chambres:   | 0   | Sdd/Sdb:      | 0   |

MANDATAIRE: GREGORY PLASMANNE TEL: 06 45 88 54 55

**FLASSANS-SUR-ISSOLE | Appartement 129000 € FAI\***



Dans une très belle résidence de 16 lots, appartement en rdc de 52 m2 avec terrasse de 18m2, comprenant séjour avec cuisine ouverte de 38 m2, 1 chambre indépendante de 10m2 avec placard aménagé et une salle de bain de 5m2. Vue exceptionnelle et état impeccable ! La résidence qui s'étend sur un parc arboré de près de 7.000 m2, piscine privative, Tennis et piste de boule. Autre possibilité: location saisonnière - 450 eur/Semaine. Charges ...

|                    |                   |                 |      |               |   |
|--------------------|-------------------|-----------------|------|---------------|---|
| Ref:               | 120044            | Classe Energie: | D    | Emission GES: | B |
| Surface Habitable: | 50 m <sup>2</sup> | Construction:   | 1995 | Nbr Pièces:   | 2 |
| Surface Terrain:   | 0 m <sup>2</sup>  | Nbr Chambres:   | 1    | Sdd/Sdb:      | 1 |

MANDATAIRE: GREGORY PLASMANNE TEL: 06 45 88 54 55

**FLASSANS-SUR-ISSOLE | Terrain 130000 € FAI\***



Terrain de 1600 m2 avec emprise au sol de 10% - Boisé - Aucune nuisance sonore!

|                    |                     |                 |     |               |     |
|--------------------|---------------------|-----------------|-----|---------------|-----|
| Ref:               | 149341              | Classe Energie: | N/C | Emission GES: | N/C |
| Surface Habitable: | 0 m <sup>2</sup>    | Construction:   | 0   | Nbr Pièces:   | 0   |
| Surface Terrain:   | 1600 m <sup>2</sup> | Nbr Chambres:   | 0   | Sdd/Sdb:      | 0   |

MANDATAIRE: GREGORY PLASMANNE TEL: 06 45 88 54 55





partenaire de tous vos travaux...

**Matériaux de Construction • Béton prêt à l'emploi**  
**Menuiserie • Bois de Charpente**  
**Carrelage • Terre végétale • Agrégats**

Réalisation : Verdi Matériaux / Concept - 2016



**S.A.S. VERDI MATÉRIAUX**

Les Croys - 83136 **NÉOULES**

Tél. 04 94 86 97 47 - Fax. 04 94 86 80 27

contact@verdi-materiaux.fr



FLASSANS-SUR-ISSOLE | Maison

N/C € FAI\*



**SOUS COMPROMIS**

Dans le village, sur 520 m2 de terrain avec une piscine (7,5 x 3,5), maison de 73 m2 et rez-de-jardin avec garage de 60 m2 (avec hauteur sous plafond de 2,50m). Séjour de 25 m2, cuisine équipée et indépendante 10m2, 2 chambres de 11 et 12,5 m2 et salle d'eau. Terrasse couverte avec four à pizza. Panneaux solaires avec rendement de 2400 eur annuel! A VOIR !

|                    |                    |                 |      |               |   |
|--------------------|--------------------|-----------------|------|---------------|---|
| Ref:               | 120072             | Classe Energie: | D    | Emission GES: | B |
| Surface Habitable: | 72 m <sup>2</sup>  | Construction:   | 1984 | Nbr Pièces:   | 4 |
| Surface Terrain:   | 520 m <sup>2</sup> | Nbr Chambres:   | 2    | Sdd/Sdb:      | 1 |

MANDATAIRE: GREGORY PLASMANNE

TEL: 06 45 88 54 55

FLASSANS-SUR-ISSOLE | Maison

239000 € FAI\*



A venir découvrir charmante maison mitoyenne de plein pied dans un quartier résidentiel du village de Flassans, d'une superficie d'environ 87 m<sup>2</sup> sur un beau terrain de 1200 m2. Belle pièce à vivre avec cuisine ouverte, cheminée insert, 3 chambres dont 2 avec placards, jolie salle de bain avec baignoire d'angle et douche, WC séparé, cellier. A l'extérieur on retrouve une jolie piscine avec volet électrique, un barbecue, 2 annexes cabanon...

|                    |                     |                 |      |               |   |
|--------------------|---------------------|-----------------|------|---------------|---|
| Ref:               | 141576              | Classe Energie: | C    | Emission GES: | A |
| Surface Habitable: | 87 m <sup>2</sup>   | Construction:   | 1982 | Nbr Pièces:   | 4 |
| Surface Terrain:   | 1200 m <sup>2</sup> | Nbr Chambres:   | 3    | Sdd/Sdb:      | 1 |

MANDATAIRE: GREGORY PLASMANNE

TEL: 06 45 88 54 55

FLASSANS-SUR-ISSOLE | Maison

249000 € FAI\*



Sur un terrain de 735m2, maison neuve (2013) de 87m2 avec garage. La maison est composée au rez de chaussée, d'un séjour/cuisine ouverte, buanderie et garage. A l'étage, 3 chambres, salle de douche et wc indépendant. Jardin avec abri de jardin, clôturé, portail. Parfait état.

|                    |                    |                 |      |               |   |
|--------------------|--------------------|-----------------|------|---------------|---|
| Ref:               | 140122             | Classe Energie: | C    | Emission GES: | B |
| Surface Habitable: | 87 m <sup>2</sup>  | Construction:   | 2013 | Nbr Pièces:   | 4 |
| Surface Terrain:   | 735 m <sup>2</sup> | Nbr Chambres:   | 3    | Sdd/Sdb:      | 1 |

MANDATAIRE: GREGORY PLASMANNE

TEL: 06 45 88 54 55

FLASSANS-SUR-ISSOLE | Maison

N/C € FAI\*



**SOUS COMPROMIS**

Sur un magnifique terrain de 4000 m2 au calme, villa de 114 m2 de construction traditionnelle (plain pied) construite sur vide sanitaire comprenant un grand salon/séjour, une cuisine semi-ouverte, 3 chambres avec placards, 1 salle de bains, 1WC, un garage, terrasses, une pergola, un barbecue. Très belle vue sur les vignes. Possibilité de détachement de parcelles.

|                    |                    |                 |      |               |   |
|--------------------|--------------------|-----------------|------|---------------|---|
| Ref:               | 146805             | Classe Energie: | D    | Emission GES: | A |
| Surface Habitable: | 114 m <sup>2</sup> | Construction:   | 1981 | Nbr Pièces:   | 5 |
| Surface Terrain:   | 0 m <sup>2</sup>   | Nbr Chambres:   | 3    | Sdd/Sdb:      | 1 |

MANDATAIRE: GREGORY PLASMANNE

TEL: 06 45 88 54 55



**FLASSANS-SUR-ISSOLE | Maison** N/C € FAI\*



**SOUS OFFRE**

Villa de construction traditionnelle, sur 2 demis-niveaux, d'une surface de 80 m2, avec en sus une loggia fermée de 14 m2, atelier/garage de 35m2. Terrain de 2626 m2, piscinable.

|                    |                     |                 |      |               |   |
|--------------------|---------------------|-----------------|------|---------------|---|
| Ref:               | 132361              | Classe Energie: | F    | Emission GES: | D |
| Surface Habitable: | 80 m <sup>2</sup>   | Construction:   | 1978 | Nbr Pièces:   | 4 |
| Surface Terrain:   | 2626 m <sup>2</sup> | Nbr Chambres    | 2    | Sdd/Sdb:      | 1 |

MANDATAIRE: GREGORY PLASMANNE TEL: 06 45 88 54 55

**FLASSANS-SUR-ISSOLE | Maison** N/C € FAI\*



**SOUS COMPROMIS**

EXCLUSIVITE ! Belle bastide de 2008 sur un terrain de 1.000 m<sup>2</sup>, comprenant un séjour de 50m<sup>2</sup>, 3 chambres, un garage. Beaucoup de possibilités!

|                    |                     |                 |      |               |   |
|--------------------|---------------------|-----------------|------|---------------|---|
| Ref:               | 103029              | Classe Energie: | C    | Emission GES: | A |
| Surface Habitable: | 128 m <sup>2</sup>  | Construction:   | 2008 | Nbr Pièces:   | 4 |
| Surface Terrain:   | 1000 m <sup>2</sup> | Nbr Chambres    | 3    | Sdd/Sdb:      | 2 |

MANDATAIRE: GREGORY PLASMANNE TEL: 06 45 88 54 55

**FLASSANS-SUR-ISSOLE | Maison** N/C € FAI\*



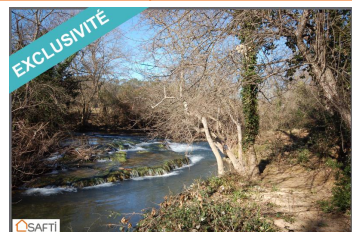
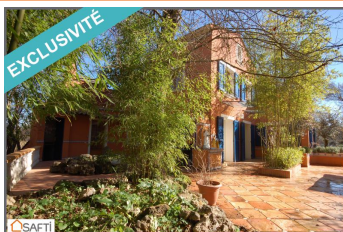
**SOUS COMPROMIS**

Situation exceptionnelle sans vis à vis et nuisance sonore ! Très belle villa sur un parc de 3000 m2 arborés et clos, avec piscine traditionnelle carrée, composée d'un beau séjour ouvert avec cuisine équipée, 3 chambres, bureau, 2 salles d'eau.

|                    |                    |                 |      |               |   |
|--------------------|--------------------|-----------------|------|---------------|---|
| Ref:               | 122430             | Classe Energie: | D    | Emission GES: | B |
| Surface Habitable: | 108 m <sup>2</sup> | Construction:   | 1977 | Nbr Pièces:   | 5 |
| Surface Terrain:   | 0 m <sup>2</sup>   | Nbr Chambres    | 3    | Sdd/Sdb:      | 0 |

MANDATAIRE: GREGORY PLASMANNE TEL: 06 45 88 54 55

**FLASSANS-SUR-ISSOLE | Maison** 440000 € FAI\*

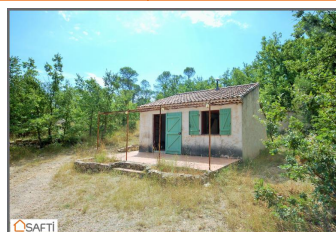
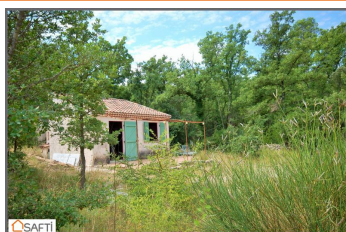


Cadre Exceptionnel ! Âme d'artiste ! Endroit incroyable et bucolique. Ancien cabanon entièrement rénové avec piscine. Actuellement l'habitation est divisée en 3 parties. Beaucoup de possibilités ! Chambres/gîte d'hôte...

|                    |                    |                 |      |               |   |
|--------------------|--------------------|-----------------|------|---------------|---|
| Ref:               | 131270             | Classe Energie: | E    | Emission GES: | C |
| Surface Habitable: | 126 m <sup>2</sup> | Construction:   | 1950 | Nbr Pièces:   | 7 |
| Surface Terrain:   | 0 m <sup>2</sup>   | Nbr Chambres    | 3    | Sdd/Sdb:      | 3 |

MANDATAIRE: GREGORY PLASMANNE TEL: 06 45 88 54 55

**FORCALQUEIRET | Maison** 115000 € FAI\*



Rare ! En pleine nature, cabanon de 24 m2 édifié sur un terrain de 2800 m2 isolé - calme absolu - aucun vis-à-vis. Prévoir travaux d'aménagement. Pas d'électricité (mise en place de panneaux solaire). Eau par forage. Fosse septique ok.

|                    |                     |                 |      |               |     |
|--------------------|---------------------|-----------------|------|---------------|-----|
| Ref:               | 132457              | Classe Energie: | N/C  | Emission GES: | N/C |
| Surface Habitable: | 24 m <sup>2</sup>   | Construction:   | 1974 | Nbr Pièces:   | 2   |
| Surface Terrain:   | 2800 m <sup>2</sup> | Nbr Chambres    | 1    | Sdd/Sdb:      | 1   |

MANDATAIRE: MAUDE MERRY TEL: 06 72 19 78 16

**FORCALQUEIRET | Appartement** N/C € FAI\*



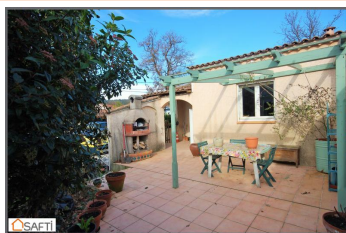
**VENDU**

Dans le Hameau des Pins, résidence sécurisée avec piscine et terrain de tennis!Appartement remis à neuf qui se compose d'une pièce à vivre avec cuisine ouverte, une mezzanine pouvant y accueillir un lit 2 places, une chambre séparée et une salle de bain avec wc. Joli jardin d'environ 150 m2 bien exposé et sans vis-à-vis. Fenêtre double vitrage PVC. Aucun travaux à prévoir ! Place de parking à proximité immédiate de l'appartement.

|                    |                   |                 |      |               |   |
|--------------------|-------------------|-----------------|------|---------------|---|
| Ref:               | 130646            | Classe Energie: | E    | Emission GES: | C |
| Surface Habitable: | 29 m <sup>2</sup> | Construction:   | 1989 | Nbr Pièces:   | 2 |
| Surface Terrain:   | 0 m <sup>2</sup>  | Nbr Chambres    | 0    | Sdd/Sdb:      | 0 |

MANDATAIRE: MAUDE MERRY TEL: 06 72 19 78 16

**FORCALQUEIRET | Maison** N/C € FAI\*



**VENDU**

Dans petite copropriété sans aucune charge à 500 m du centre du village, petite maison de plain pied (environ 45 m2) mitoyenne par un côté comprenant une pièce à vivre avec cuisine ouverte, une chambre, une salle d'eau et wc séparé. Terrasse carrelée de 25 m2 et jardin avec cabanon/atelier. Double vitrage. Place de parking. Tt à l'égout.

|                    |                    |                 |      |               |   |
|--------------------|--------------------|-----------------|------|---------------|---|
| Ref:               | 104592             | Classe Energie: | D    | Emission GES: | B |
| Surface Habitable: | 45 m <sup>2</sup>  | Construction:   | 1991 | Nbr Pièces:   | 2 |
| Surface Terrain:   | 150 m <sup>2</sup> | Nbr Chambres    | 1    | Sdd/Sdb:      | 1 |

MANDATAIRE: MAUDE MERRY TEL: 06 72 19 78 16

**FORCALQUEIRET | Maison** N/C € FAI\*



**SOUS COMPROMIS**

Maison mitoyenne par un côté avec jardin d'environ 200 m2 proche du centre du village composée d'une pièce à vivre avec poêle à bois ainsi qu'une cuisine ouverte, une salle de bain et wc séparé. A l'étage une chambre et une petite chambre enfant ou bureau, salle d'eau. Cave.

|                    |                    |                 |      |               |   |
|--------------------|--------------------|-----------------|------|---------------|---|
| Ref:               | 125553             | Classe Energie: | C    | Emission GES: | A |
| Surface Habitable: | 67 m <sup>2</sup>  | Construction:   | 2004 | Nbr Pièces:   | 3 |
| Surface Terrain:   | 200 m <sup>2</sup> | Nbr Chambres    | 1    | Sdd/Sdb:      | 2 |

MANDATAIRE: MAUDE MERRY TEL: 06 72 19 78 16



FORCALQUEIRET | Maison

N/C € FAI\*



**SOUS COMPROMIS**

Maison mitoyenne par un côté avec jardin d'environ 200 m2 proche du village de Forcalqueiret comprenant au rez-de-chaussée un hall d'entrée, une cuisine séparée donnant accès à un balcon, un salon/séjour avec poêle à bois et une salle de bain. A l'étage vous trouverez deux chambres et une salle d'eau. Sous-sol accessible par l'intérieur de la maison.

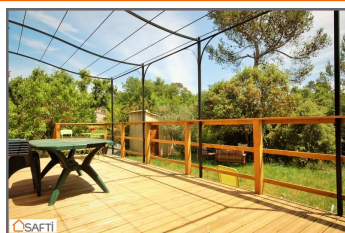
|                    |                    |                 |      |               |   |
|--------------------|--------------------|-----------------|------|---------------|---|
| Ref:               | 94264              | Classe Energie: | D    | Emission GES: | A |
| Surface Habitable: | 67 m <sup>2</sup>  | Construction:   | 2004 | Nbr Pièces:   | 3 |
| Surface Terrain:   | 200 m <sup>2</sup> | Nbr Chambres:   | 2    | Sdd/Sdb:      | 2 |

MANDATAIRE: MAUDE MERRY

TEL: 06 72 19 78 16

FORCALQUEIRET | Maison

219000 € FAI\*



Villa individuelle(2003)composée au RDC d'un séjour avec cheminée/insert et sa cuisine ouverte, cette pièce est prolongée par une belle terrasse en bois et pergola en fer forgé.A l'étage, 2 chambres et une pièce dressing ainsi qu'une salle d'eau avec douche à l'italienne et wc séparé.Terrain de 331 m2 sur lequel sont édifiés 2 petites dépendances ainsi qu'une piscine hors sol.Tt à l'égout.Hors lotissement.Possibilité d'agrandissement.

|                    |                    |                 |      |               |   |
|--------------------|--------------------|-----------------|------|---------------|---|
| Ref:               | 123450             | Classe Energie: | D    | Emission GES: | B |
| Surface Habitable: | 78 m <sup>2</sup>  | Construction:   | 2003 | Nbr Pièces:   | 3 |
| Surface Terrain:   | 331 m <sup>2</sup> | Nbr Chambres:   | 2    | Sdd/Sdb:      | 1 |

MANDATAIRE: MAUDE MERRY

TEL: 06 72 19 78 16

FORCALQUEIRET | Maison

N/C € FAI\*



**SOUS COMPROMIS**

Villa individuelle de plain pied d'environ 100 m2 dans quartier résidentiel sur terrain de 900 m2 qui se compose d'une pièce à vivre climatisée avec cheminée/insert donnant accès à une spacieuse véranda, une cuisine indépendante, 3 chambres, une salle de bain et wc séparé. 2 garages (32 et 24 m2). Double vitrage. Tout à l'égout.

|                    |                    |                 |      |               |   |
|--------------------|--------------------|-----------------|------|---------------|---|
| Ref:               | 121113             | Classe Energie: | D    | Emission GES: | B |
| Surface Habitable: | 96 m <sup>2</sup>  | Construction:   | 1987 | Nbr Pièces:   | 4 |
| Surface Terrain:   | 900 m <sup>2</sup> | Nbr Chambres:   | 3    | Sdd/Sdb:      | 1 |

MANDATAIRE: MAUDE MERRY

TEL: 06 72 19 78 16

FORCALQUEIRET | Maison

N/C € FAI\*



**VENDU**

Villa de plain pied édifée sur un terrain plat et clôturé d'environ 700 m2. Elle se compose d'une belle pièce vivre avec une cheminée insert et cuisine ouverte,3 chambres, une salle d'eau et un wc séparé. Véranda agréablement aménagée ainsi qu'une cuisine d'été avec son four à pizza.Garage attenant à la maison et cabanon de rangement. Tout à l'égout.

|                    |                    |                 |      |               |   |
|--------------------|--------------------|-----------------|------|---------------|---|
| Ref:               | 136061             | Classe Energie: | D    | Emission GES: | B |
| Surface Habitable: | 92 m <sup>2</sup>  | Construction:   | 1980 | Nbr Pièces:   | 4 |
| Surface Terrain:   | 696 m <sup>2</sup> | Nbr Chambres:   | 3    | Sdd/Sdb:      | 1 |

MANDATAIRE: MAUDE MERRY

TEL: 06 72 19 78 16

monmeilleurbanquier.com

VOTRE COURTIER EN PRÊTS IMMOBILIER

**BRUNO MICHEL**

CRÉDIT IMMOBILIER

RACHAT DE PRÊTS IMMOBILIERS

DÉFISCALISATION

2 RUE VITRY - 83170 BRIGNOLES

TEL: 04.94.86.87.30 - PORT: 06.38.87.85.67

FAX: 09.70.60.32.84

MAIL: B.MICHEL@AGENCEMMB.COM

FORCALQUEIRET | Maison

235000 € FAI\*



Maison neuve BBC mitoyenne par un côté de 80 m2 composée d'un séjour de 32 m2 lumineux par sa baie vitrée avec future cuisine USA,3 chambres et une salle d'eau avec wc.Jolie parcelle d'environ 450 m2 en bout d'impasse. Hors copropriété et lotissement.Sous garantie décennale. Finitions à terminer (pose cuisine et peintures).Tout à l'égout.

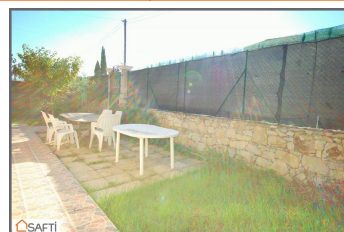
|                    |                    |                 |      |               |     |
|--------------------|--------------------|-----------------|------|---------------|-----|
| Ref:               | 114692             | Classe Energie: | N/C  | Emission GES: | N/C |
| Surface Habitable: | 80 m <sup>2</sup>  | Construction:   | 2016 | Nbr Pièces:   | 4   |
| Surface Terrain:   | 450 m <sup>2</sup> | Nbr Chambres:   | 3    | Sdd/Sdb:      | 1   |

MANDATAIRE: MAUDE MERRY

TEL: 06 72 19 78 16

FORCALQUEIRET | Maison

260000 € FAI\*



Proche de toutes commodités, villa individuelle (construction 2004) composée d'un rez-de-chaussée avec grand sous-sol aménagé - 6 chambres en totalité ainsi qu'un bureau ! Terrain de 338 m2.Tout à l'égout.

|                    |                    |                 |      |               |   |
|--------------------|--------------------|-----------------|------|---------------|---|
| Ref:               | 147009             | Classe Energie: | C    | Emission GES: | C |
| Surface Habitable: | 80 m <sup>2</sup>  | Construction:   | 2004 | Nbr Pièces:   | 4 |
| Surface Terrain:   | 338 m <sup>2</sup> | Nbr Chambres:   | 3    | Sdd/Sdb:      | 2 |

MANDATAIRE: MAUDE MERRY

TEL: 06 72 19 78 16

**AQUABLUE**

La passion de l'eau et du paysage

Votre magasin spécialiste



DEPANNAGE ASSISTANCE

04.89.11.64.78

OUVERT EN SAISON  
DU LUNDI AU VENDREDI  
8H00-12H00 / 14H00-18H00  
LE SAMEDI NON STOP  
8H00-19H00  
DIMANCHE 9H00-12H00

REMISE 10%  
EN ANNONCANT  
LE CODE FIDELITE

30 ANS D'EXPERIENCE

SAFTI

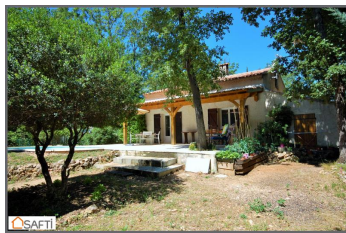
2 agences pour vous servir

1, IMPASSE EMILE ZOLA 83136 GAREOULT (à côté de Casino)  
ROUTE DU VAL - 83170 BRIGNOLES (à côté de squash club)



**FORCALQUEIRET | Maison**

295000 € FAI\*



Proche centre village, dans quartier calme et résidentiel, villa individuelle (traditionnelle) implantée sur un terrain plat arboré et sans vis-à-vis de 800 m<sup>2</sup> clôturé avec jolie piscine 3,5\*7. La villa offre un séjour avec cheminée à foyer fermé, cuisine indépendante, une chambre, une salle d'eau avec douche à l'italienne et wc séparé. A l'étage, une chambre et une mezzanine. Belle terrasse carrelée et partiellement couverte. Garage et abri...

|                    |                    |                 |      |               |   |
|--------------------|--------------------|-----------------|------|---------------|---|
| Ref:               | 125316             | Classe Energie: | D    | Emission GES: | B |
| Surface Habitable: | 95 m <sup>2</sup>  | Construction:   | 1975 | Nbr Pièces:   | 3 |
| Surface Terrain:   | 807 m <sup>2</sup> | Nbr Chambres:   | 2    | Sdd/Sdb:      | 1 |

MANDATAIRE: MAUDE MERRY TEL: 06 72 19 78 16

**FORCALQUEIRET | Maison**

405600 € FAI\*



Toutes commodités à proximité pour les faire à pied... Jolie villa de plain pied et de construction traditionnelle implantée sur un terrain de plus de 1500 m<sup>2</sup> sur lequel se trouve également une belle piscine, son pool house aménagé et le très agréable coin barbecue en pierre du pays... Beaucoup de possibilités de rangement pour cette maison qui vous propose 4 garages dont un spécialement conçu pour y stationner un large camping-car.

|                    |                     |                 |      |               |   |
|--------------------|---------------------|-----------------|------|---------------|---|
| Ref:               | 129900              | Classe Energie: | C    | Emission GES: | C |
| Surface Habitable: | 120 m <sup>2</sup>  | Construction:   | 1987 | Nbr Pièces:   | 4 |
| Surface Terrain:   | 1554 m <sup>2</sup> | Nbr Chambres:   | 3    | Sdd/Sdb:      | 1 |

MANDATAIRE: MAUDE MERRY TEL: 06 72 19 78 16

**FORCALQUEIRET | Maison**

465000 € FAI\*



Idéal pour une grande famille ou location saisonnière/annuelle, villa individuelle de 260 m<sup>2</sup> (construction 2010) qui comprend 2 appartements indépendants comportant chacun 3 chambres qui est édifée sur un terrain entièrement plat et clôturé d'environ 1400 m<sup>2</sup> dans un quartier très calme et résidentiel. Aucun travaux à prévoir.

|                    |                     |                 |      |               |   |
|--------------------|---------------------|-----------------|------|---------------|---|
| Ref:               | 123271              | Classe Energie: | B    | Emission GES: | A |
| Surface Habitable: | 260 m <sup>2</sup>  | Construction:   | 2010 | Nbr Pièces:   | 8 |
| Surface Terrain:   | 1383 m <sup>2</sup> | Nbr Chambres:   | 6    | Sdd/Sdb:      | 2 |

MANDATAIRE: MAUDE MERRY TEL: 06 72 19 78 16

**GAREOULT | Maison**

N/C € FAI\*



Beaucoup de cachet pour cette maison d'environ 120 m<sup>2</sup> sur 1405 m<sup>2</sup> de terrain arboré avec garage attenant de 26 m<sup>2</sup>. Elle est composée d'une pièce de vie de 56 m<sup>2</sup> avec cuisine US équipée, d'une grande chambre, d'une salle d'eau, d'un wc ainsi que d'un cellier. Dépendance supplémentaire de 43 m<sup>2</sup> avec salon séjour et cuisine, salle de bain avec wc et deux chambres en mezzanine. Forage, eau de ville, terrasses...A visiter de toute urgence

|                    |                    |                 |      |               |   |
|--------------------|--------------------|-----------------|------|---------------|---|
| Ref:               | 109536             | Classe Energie: | D    | Emission GES: | C |
| Surface Habitable: | 120 m <sup>2</sup> | Construction:   | 1974 | Nbr Pièces:   | 5 |
| Surface Terrain:   | 0 m <sup>2</sup>   | Nbr Chambres:   | 3    | Sdd/Sdb:      | 0 |

MANDATAIRE: VALERIE ACCARY TEL: 06 18 50 11 99

**FORCALQUEIRET | Maison**

N/C € FAI\*



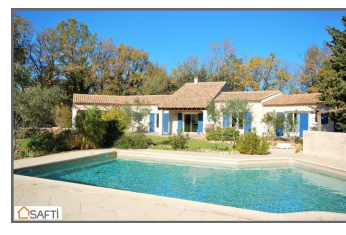
Quartier résidentiel en bout d'impasse, agréable maison (2006) avec beaux volumes exposée Sud-Ouest édifée sur terrain de 800m<sup>2</sup> plat, clôturé, piscine hors sol. Elle offre un vaste hall d'entrée, un double séjour avec coin salon et salle à manger ouverte sur la cuisine entièrement équipée donnant sur une terrasse ombragée. A l'étage, 3 chambres avec placards et une SDB. Atelier indépendant. Le terrain de 800 m<sup>2</sup> est piscinable. Aucun vis-à-vis...

|                    |                    |                 |      |               |   |
|--------------------|--------------------|-----------------|------|---------------|---|
| Ref:               | 120856             | Classe Energie: | C    | Emission GES: | B |
| Surface Habitable: | 126 m <sup>2</sup> | Construction:   | 2006 | Nbr Pièces:   | 4 |
| Surface Terrain:   | 814 m <sup>2</sup> | Nbr Chambres:   | 3    | Sdd/Sdb:      | 1 |

MANDATAIRE: MAUDE MERRY TEL: 06 72 19 78 16

**FORCALQUEIRET | Maison**

434000 € FAI\*



Charmante villa de plain pied avec superbe piscine de forme libre implantée sur un terrain paysagé de 2500 m<sup>2</sup> et se compose d'un salon avec insert surplombé par une mezzanine faisant office de bureau, une vaste cuisine avec sa salle à manger aux plafonds cathédrales, 3 chambres dont une suite parentale avec salle d'eau, une 2ème SDB et une petite chambre ou bureau. Buanderie/cellier. Pièce indépendante pouvant être aménagée en studio. Doubl...

|                    |                     |                 |      |               |   |
|--------------------|---------------------|-----------------|------|---------------|---|
| Ref:               | 114702              | Classe Energie: | C    | Emission GES: | B |
| Surface Habitable: | 140 m <sup>2</sup>  | Construction:   | 1996 | Nbr Pièces:   | 5 |
| Surface Terrain:   | 2500 m <sup>2</sup> | Nbr Chambres:   | 3    | Sdd/Sdb:      | 2 |

MANDATAIRE: MAUDE MERRY TEL: 06 72 19 78 16

**GAREOULT | Maison**

N/C € FAI\*



Villa individuelle de construction tradi et de plain pied implantée sur un terrain d'environ 1300 m<sup>2</sup> avec piscine maçonnée. La maison dispose d'un hall d'entrée, une cuisine indépendante, un séjour donnant accès à une terrasse et cuisine d'été, 2 chambres, un bureau, une salle d'eau et 2 wc séparés. Grande véranda. Garage de 38 m<sup>2</sup> ainsi qu'un sous-sol.

|                    |                     |                 |      |               |   |
|--------------------|---------------------|-----------------|------|---------------|---|
| Ref:               | 132862              | Classe Energie: | E    | Emission GES: | C |
| Surface Habitable: | 100 m <sup>2</sup>  | Construction:   | 1978 | Nbr Pièces:   | 4 |
| Surface Terrain:   | 1300 m <sup>2</sup> | Nbr Chambres:   | 3    | Sdd/Sdb:      | 1 |

MANDATAIRE: MAUDE MERRY TEL: 06 72 19 78 16

**GAREOULT | Maison**

310000 € FAI\*



Au coeur du village de Gareoult mais au calme, villa individuelle de plain pied implantée sur un terrain d'environ 550 m<sup>2</sup> plat et clôturé. Celle-ci offre un hall d'entrée desservant une belle pièce à vivre avec cuisine ouverte, un coin nuit comprenant 3 chambres, une salle d'eau, une pièce indépendante "dressing" et wc séparé. Garage avec porte automatique et dépendances/rangements.

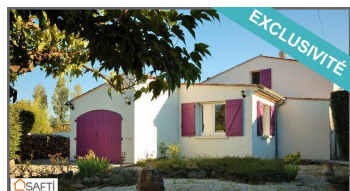
|                    |                    |                 |      |               |   |
|--------------------|--------------------|-----------------|------|---------------|---|
| Ref:               | 139733             | Classe Energie: | C    | Emission GES: | B |
| Surface Habitable: | 100 m <sup>2</sup> | Construction:   | 1986 | Nbr Pièces:   | 4 |
| Surface Terrain:   | 553 m <sup>2</sup> | Nbr Chambres:   | 3    | Sdd/Sdb:      | 1 |

MANDATAIRE: MAUDE MERRY TEL: 06 72 19 78 16



GAREOULT | Maison

315000 € FAI\*



Charmante villa atypique de construction traditionnelle implantée sur une parcelle de 1271 m2 plate et entièrement clôturée. Elle se compose de plain pied d'une cuisine équipée donnant accès à une véranda, une pièce à vivre avec coin salon profitant d'une jolie cheminée/insert et salle à manger, 2 chambres, une salle de bain, buanderie et un wc séparé. L'étage offre une belle mezzanine ainsi qu'une chambre avec placards intégrés. Garage. Le ja...

|                    |                     |                 |      |               |   |
|--------------------|---------------------|-----------------|------|---------------|---|
| Ref:               | 137849              | Classe Energie: | D    | Emission GES: | C |
| Surface Habitable: | 98 m <sup>2</sup>   | Construction:   | 1975 | Nbr Pièces:   | 4 |
| Surface Terrain:   | 1271 m <sup>2</sup> | Nbr Chambres:   | 3    | Sdd/Sdb:      | 1 |

MANDATAIRE: MAUDE MERRY

TEL: 06 72 19 78 16

GAREOULT | Maison

N/C € FAI\*



Sur les hauteurs de Garéoult, bénéficiant d'une belle vue dégagée, au calme et sans vis-à-vis, villa récente (2006) de plain pied offrant une pièce à vivre lumineuse avec poêle et une cuisine semi-ouverte, 3 chambres ainsi qu'une suite parentale avec salle d'eau et dressing, une 2ème SDB et un wc. Terrain clôturé d'environ 1700 m2 fait de larges restanques sur lequel se trouve une piscine. Garage.

|                    |                     |                 |      |               |   |
|--------------------|---------------------|-----------------|------|---------------|---|
| Ref:               | 116827              | Classe Energie: | C    | Emission GES: | B |
| Surface Habitable: | 107 m <sup>2</sup>  | Construction:   | 2006 | Nbr Pièces:   | 5 |
| Surface Terrain:   | 1700 m <sup>2</sup> | Nbr Chambres:   | 4    | Sdd/Sdb:      | 2 |

MANDATAIRE: MAUDE MERRY

TEL: 06 72 19 78 16

# COUP D'OEIL SUR LE JARDIN



haie variée aux Baux de Provence  
[www.pepinieredelalibre.com](http://www.pepinieredelalibre.com)  
 pour un jardin économe en eau, plantes résistantes au Froid, Sec, Cagnard  
 Pépinière de la LIBRE à Besse sur Issole Tel: 06 73 21 05 04

## OUI À LA H.V.P.

LA HAIE VIVANTE PROVENÇALE, C'EST UN MÉLANGE D'ARBUSTES OU D'ARBRES, LOCAUX OU NON, MAIS ADAPTÉS À NOS CONDITIONS LOCALES DE CLIMAT ET DE SOLS. LE PRINCIPE SIMPLE DE HAIE MIXTE COMPOSÉE DE PLANTES DIFFÉRENTES, MAIS AYANT LES MÊMES BESOINS, EST MAINTENANT LARGEMENT APPLIQUÉ AVEC SUCCÈS. POUR MA PART IL N'OFFRE QU'DES AVANTAGES :

**ÉCOLOGIQUES:** ON MULTIPLIE LE NOMBRE DE NICHES POUR LES HABITANTS DU JARDIN (INSECTES, RONGEURS, OISEAUX, BESTIOLES ET TOUT CE QUI NE SE VOIT PAS ...) ON AUGMENTE LA RÉSISTANCE DE LA HAIE AUX MALADIES ET AUX PARASITES QUI VIENNENT PARFOIS À BOUT D'UNE HAIE MONO SPÉCIFIQUE.

**ÉVOLUTIVE:** LA HAIE MIXTE EST ADAPTABLE À DE NOMBREUSES SITUATIONS GRÂCE À UN CHOIX JUDICIEUX DES DIFFÉRENTES ESPÈCES, ON PEUT CRÉER DES HAIES DE TOUTES TAILLES, DE UN MÈTRE DE HAUT POUR DES PETITES HAIES DE SÉPARATION À DIX MÈTRES ET PLUS POUR DES HAIES DE HAUT JET OU LES HAIES BRISE-VENT DE CYPRES.

ON PEUT LA FAIRE ÉVOLUER AU FIL DU TEMPS, RAJOUTER UN NOUVEAU VENU, INCULCURE AU GRÉ DE SES ENVIES UN FRUITIER OU UN ARBUSTE À FLEUR, UN CYPRES.

**BELLE ET CRÉATIVE:** UNE HAIE VARIÉE BIEN IMPLANTÉE PARTICIPE AU JARDIN TOUTE L'ANNÉE, PAR CES CHANGEMENTS DE TONS SAISONNIERS ET PAR SES FLEURS, C'EST UN FOND VISUEL ATTRAYANT POUR DES PLANTATIONS DE MASSIFS DE VIVACES AU PREMIER PLAN.

PLEIN D'AUTRES HAIES SONT POSSIBLES :  
 LA HAIE GOURMANDE, LA HAIE SUR GRILLAGE,  
 LA HAIE BRISE VENT, LA HAIE POUR LES OISEAUX ...

ALORS BONNES PLANTATIONS !  
 CÉCILE & OLIVIER



GAREOULT | Maison

335000 € FAI\*



Villa individuelle avec grand sous-sol édifée sur un terrain de 2600 m2 avec une piscine sécurisée (5\*10) ainsi qu'une belle terrasse couverte avec bbq. Elle se compose d'un double séjour avec cheminée et très grande cuisine ouverte, 4 chambres et une SDB. Sous-sol comportant un garage, un atelier et 2 pièces pouvant être aménagées. Chauffage central gaz. Panneaux photovoltaïques (rendement 1200 Eur/an).

|                    |                     |                 |      |               |   |
|--------------------|---------------------|-----------------|------|---------------|---|
| Ref:               | 124324              | Classe Energie: | A    | Emission GES: | C |
| Surface Habitable: | 128 m <sup>2</sup>  | Construction:   | 1996 | Nbr Pièces:   | 5 |
| Surface Terrain:   | 2600 m <sup>2</sup> | Nbr Chambres:   | 4    | Sdd/Sdb:      | 1 |

MANDATAIRE: MAUDE MERRY

TEL: 06 72 19 78 16

GAREOULT | Maison

337000 € FAI\*



Quartier paisible pour cette villa de plain pied de 100 m2 offrant un hall d'entrée, une pièce à vivre avec cuisine semi-ouverte, 3 chambres, une salle d'eau et un wc séparé. Le jardin d'environ 1500 m2 est plat et clôturé sur lequel se trouve une piscine chauffée avec volet électrique ainsi qu'une cuisine d'été. Garage et dépendance.

|                    |                     |                 |      |               |   |
|--------------------|---------------------|-----------------|------|---------------|---|
| Ref:               | 140523              | Classe Energie: | D    | Emission GES: | B |
| Surface Habitable: | 100 m <sup>2</sup>  | Construction:   | 1993 | Nbr Pièces:   | 4 |
| Surface Terrain:   | 1450 m <sup>2</sup> | Nbr Chambres:   | 3    | Sdd/Sdb:      | 1 |

MANDATAIRE: MAUDE MERRY

TEL: 06 72 19 78 16



**GAREOULT | Maison**

**338000 € FAI\***



Quartier calme et bout d'impassé pour cette villa de plain pied de 106 m<sup>2</sup> sur parcelle arborée de 1650 m<sup>2</sup> clôturée avec piscine. Elle se compose d'une entrée, une vaste pièce à vivre climatisée ainsi qu'un poêle à bois, une cuisine semi-indépendante aménagée avec buanderie, 3 chambres, une salle de bain avec wc et une salle d'eau avec wc. Belle terrasse couverte exposée plein sud. Dépendance et double abri voiture. Climatisation.

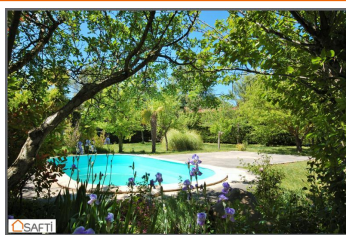
|                    |                     |                 |      |               |   |
|--------------------|---------------------|-----------------|------|---------------|---|
| Ref:               | 124311              | Classe Energie: | B    | Emission GES: | B |
| Surface Habitable: | 106 m <sup>2</sup>  | Construction:   | 1997 | Nbr Pièces:   | 4 |
| Surface Terrain:   | 1650 m <sup>2</sup> | Nbr Chambres:   | 3    | Sdd/Sdb:      | 2 |

MANDATAIRE: MAUDE MERRY

TEL: 06 72 19 78 16

**GAREOULT | Maison**

**N/C € FAI\***



Quartier calme, aucun vis-à-vis pr cette villa de plain pied sur un très beau jardin plat et clôturé d'environ 1900 m<sup>2</sup>. La villa (traditionnelle) offre un beau séjour d'environ 50 m<sup>2</sup> avec cheminée/insert, cuisine indépendante équipée donnant accès à un patio couvert 3 chambres dont une suite parentale avec salle d'eau attenante, une 2ème sdb et wc séparé. Gde terrasse couverte. Forage. Garage. Chauffage central au gaz.

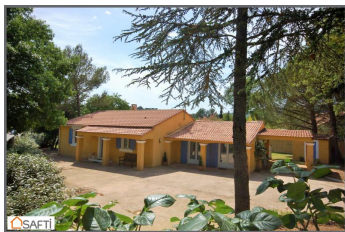
|                    |                     |                 |      |               |   |
|--------------------|---------------------|-----------------|------|---------------|---|
| Ref:               | 119395              | Classe Energie: | D    | Emission GES: | D |
| Surface Habitable: | 116 m <sup>2</sup>  | Construction:   | 1992 | Nbr Pièces:   | 4 |
| Surface Terrain:   | 1912 m <sup>2</sup> | Nbr Chambres:   | 3    | Sdd/Sdb:      | 2 |

MANDATAIRE: MAUDE MERRY

TEL: 06 72 19 78 16

**GAREOULT | Maison**

**362000 € FAI\***



A 1,5 km du centre du village, villa individuelle de 120 m<sup>2</sup> et de plain pied sur terrain de 1128 m<sup>2</sup> plat, clôturé avec piscine hors sol. Elle se compose d'un hall d'entrée, séjour de 60 m<sup>2</sup> avec belle cuisine ouverte entièrement équipée et aménagée donnant accès à une grande terrasse carrelée partiellement couverte, 3 chambres, une sdb avec baignoire et gde douche à l'italienne ainsi qu'un wc, un dressing et wc séparé. Buanderie. Ateliers et abr...

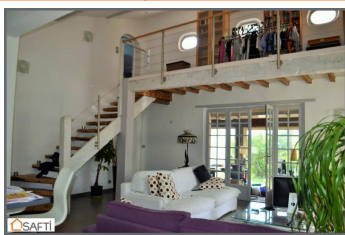
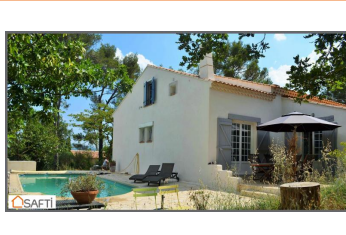
|                    |                     |                 |      |               |   |
|--------------------|---------------------|-----------------|------|---------------|---|
| Ref:               | 123145              | Classe Energie: | D    | Emission GES: | B |
| Surface Habitable: | 121 m <sup>2</sup>  | Construction:   | 1982 | Nbr Pièces:   | 4 |
| Surface Terrain:   | 1128 m <sup>2</sup> | Nbr Chambres:   | 3    | Sdd/Sdb:      | 1 |

MANDATAIRE: MAUDE MERRY

TEL: 06 72 19 78 16

**GAREOULT | Maison**

**365000 € FAI\***



Villa atypique avec gd volume sur terrain de 1750 m<sup>2</sup> clos et arboré avec piscine. Celle-ci comprend au RDC une grande véranda, un espace séjour (avec mezzanine) avec cuisine ouverte et cellier attenant, 2 chambres et une salle d'eau. A l'étage une grande chambre avec salle d'eau et dressing. Accès à une deuxième véranda par le séjour. Quatrième chambre indépendante de la maison. Garage. Abri voiture et cabanon extérieur.

|                    |                     |                 |      |               |   |
|--------------------|---------------------|-----------------|------|---------------|---|
| Ref:               | 112975              | Classe Energie: | D    | Emission GES: | B |
| Surface Habitable: | 150 m <sup>2</sup>  | Construction:   | 1976 | Nbr Pièces:   | 5 |
| Surface Terrain:   | 1764 m <sup>2</sup> | Nbr Chambres:   | 4    | Sdd/Sdb:      | 2 |

MANDATAIRE: MAUDE MERRY

TEL: 06 72 19 78 16

**GAREOULT | Maison**

**340000 € FAI\***



Superbe vue pour cette villa d'architecte de construction traditionnelle épousant les restanques provençales édifée sur un terrain d'environ 1600 m<sup>2</sup> en bordure de zone naturelle avec piscine, une grande terrasse couverte ainsi qu'une cuisine d'été. La maison comprend un hall d'entrée, une cuisine indépendante, un séjour avec cheminée, 4 chambres, une salle de bain et une salle d'eau. Garage.

|                    |                     |                 |      |               |   |
|--------------------|---------------------|-----------------|------|---------------|---|
| Ref:               | 124328              | Classe Energie: | F    | Emission GES: | D |
| Surface Habitable: | 120 m <sup>2</sup>  | Construction:   | 1982 | Nbr Pièces:   | 5 |
| Surface Terrain:   | 1602 m <sup>2</sup> | Nbr Chambres:   | 4    | Sdd/Sdb:      | 2 |

MANDATAIRE: MAUDE MERRY

TEL: 06 72 19 78 16

**GAREOULT | Maison**

**362000 € FAI\***



Bastide provençale individuelle d'environ 137 m<sup>2</sup> comprenant 4 chambres (construction 2004) édifée sur un terrain de 1788 m<sup>2</sup> avec grande piscine. La villa offre une grande pièce à vivre d'environ 50m<sup>2</sup> avec cuisine équipée ainsi qu'un poêle à bois, une chambre de plain pied, une salle d'eau ainsi qu'une buanderie. A l'étage 3 chambres dont une avec grand dressing attenant et une salle de bain. Charmante terrasse couverte.

|                    |                     |                 |      |               |   |
|--------------------|---------------------|-----------------|------|---------------|---|
| Ref:               | 123132              | Classe Energie: | C    | Emission GES: | A |
| Surface Habitable: | 137 m <sup>2</sup>  | Construction:   | 2004 | Nbr Pièces:   | 5 |
| Surface Terrain:   | 1788 m <sup>2</sup> | Nbr Chambres:   | 4    | Sdd/Sdb:      | 2 |

MANDATAIRE: MAUDE MERRY

TEL: 06 72 19 78 16

**GAREOULT | Maison**

**365000 € FAI\***



A 1 km du centre du village, dans un quartier calme en bout d'impassé, villa de plain pied (traditionnelle) avec un hall d'entrée, un salon avec cheminée/insert et poutres apparentes, cuisine indépendante équipée avec petit cellier attenant, 4 chambres, une salle de bain avec baignoire et douche à l'italienne. Garage. Dépendance/atelier. Terrain d'environ 2000 m<sup>2</sup> plat, sans vis-à-vis avec une belle piscine et terrasse.

|                    |                     |                 |      |               |   |
|--------------------|---------------------|-----------------|------|---------------|---|
| Ref:               | 91712               | Classe Energie: | D    | Emission GES: | E |
| Surface Habitable: | 130 m <sup>2</sup>  | Construction:   | 1981 | Nbr Pièces:   | 5 |
| Surface Terrain:   | 2171 m <sup>2</sup> | Nbr Chambres:   | 4    | Sdd/Sdb:      | 1 |

MANDATAIRE: MAUDE MERRY

TEL: 06 72 19 78 16

**GAREOULT | Maison**

**365000 € FAI\***



Quartier recherché, bout d'impassé et calme absolu, charmante villa individuelle de plain pied implantée sur un terrain plat et arboré de 1748 m<sup>2</sup> et sa très belle piscine avec plage immergée... Elle comprend une entrée desservant la pièce à vivre avec insert, cuisine semi ouverte, 3 chambres, une SDB et wc séparé. Jolie véranda. Buanderie, une chambre indépendante avec salle d'eau et un bureau. Abri voiture. Forage !

|                    |                     |                 |      |               |   |
|--------------------|---------------------|-----------------|------|---------------|---|
| Ref:               | 150006              | Classe Energie: | D    | Emission GES: | C |
| Surface Habitable: | 115 m <sup>2</sup>  | Construction:   | 1984 | Nbr Pièces:   | 5 |
| Surface Terrain:   | 1748 m <sup>2</sup> | Nbr Chambres:   | 4    | Sdd/Sdb:      | 2 |

MANDATAIRE: MAUDE MERRY

TEL: 06 72 19 78 16



GRANDE CHASSE AU TRÉSOR\* !

# «LA MAISON ENTERRÉE»

POUR LE GAGNANT:

UN LINGOT D'OR DE 2.000 € !

QUI RÉSOUDRA LES ÉNIGMES ?

QUI DÉTERRERA LA MAISON ?

QUI TROUVERA L'OR ?

DÉMARRAGE EN MARS 2017 !

UNE MAISON\*\* EN FER FORGÉ A ÉTÉ ENTERRÉE QUELQUE PART...

CELUI QUI LA TROUVERA DEVIENDRA L'HEUREUX PROPRIÉTAIRE D'UN LINGOT D'OR !

 **SAFTI**  
MAUDE GRÉGORI MERRY PLASMANNE



\*\* OBJET UNIQUE  
RÉALISÉ PAR  
J-FALEMANY  
L'AGE DE FER  
GAREOULT



\* JEU SOUS LE CONTRÔLE D'UN HUISSIER DE JUSTICE  
RÈGLEMENT SUR [WWW.SAFTIMMOMAGAZINE.FR](http://WWW.SAFTIMMOMAGAZINE.FR)  
VALEUR EN OR DE LA CHASSE AU TRÉSOR :  
LINGOTIN DE 50G - 999,90 % SOIT +/- 2.000 EUR!

**SUPER U**  
**FLASSANS**

 **Bien Estimer**  
by SAFTI

BienEstimer®, l'outil  
clé en main pour estimer  
votre bien immobilier

RDV sur : <http://bien-estimer.safti.fr>



Accéder aux informations  
sur les prix et les données du marché  
immobilier partout en France.



Préparer votre projet  
au mieux avec l'outil d'estimation en ligne  
BienEstimer® by SAFTI.

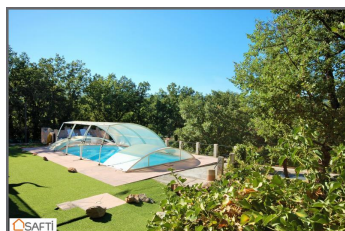


Bénéficier de l'appui  
d'un professionnel immobilier tout  
au long de votre projet.



GAREOULT | Maison

368000 € FAI\*



En position dominante, villa individuelle de construction traditionnelle de 140 m2 édifiée sur un terrain en restanques d'environ 2200 m2 avec piscine couverte. Elle offre au RDC une cuisine indépendante donnant accès à une terrasse, une salle à manger avec cheminée, un salon avec poêle à bois, 2 chambres, une SDB et wc séparé. L'étage se compose d'une suite parentale avec salle d'eau attenante, un coin dressing et un beau solarium. Garage et...

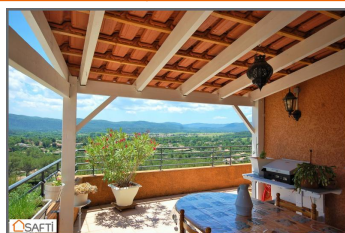
|                    |                     |                 |      |               |   |
|--------------------|---------------------|-----------------|------|---------------|---|
| Ref:               | 135444              | Classe Energie: | C    | Emission GES: | A |
| Surface Habitable: | 140 m <sup>2</sup>  | Construction:   | 1976 | Nbr Pièces:   | 5 |
| Surface Terrain:   | 2500 m <sup>2</sup> | Nbr Chambres:   | 3    | Sdd/Sdb:      | 2 |

MANDATAIRE: MAUDE MERRY

TEL: 06 72 19 78 16

GAREOULT | Maison

379000 € FAI\*



Vue panoramique exceptionnelle par cette villa d'architecte aux prestations soignées implantée sur un terrain en restanques de 1700 m2. Elle se compose au RDC d'un grand séjour très lumineux par ces deux larges baies vitrées, une cuisine donnant un accès à une jolie terrasse couverte, une suite parentale avec dressing et sa SDB, une 2ème chambre ainsi qu'une salle d'eau et wc séparé. Gd sous-sol partiellement aménagé en 3ème chambre ainsi qu'...

|                    |                     |                 |      |               |   |
|--------------------|---------------------|-----------------|------|---------------|---|
| Ref:               | 125303              | Classe Energie: | C    | Emission GES: | A |
| Surface Habitable: | 130 m <sup>2</sup>  | Construction:   | 2001 | Nbr Pièces:   | 4 |
| Surface Terrain:   | 1700 m <sup>2</sup> | Nbr Chambres:   | 3    | Sdd/Sdb:      | 2 |

MANDATAIRE: MAUDE MERRY

TEL: 06 72 19 78 16

GAREOULT | Maison

415000 € FAI\*



Belle villa récente (2005) avec piscine sur un terrain plat et clôturé de 1600 m2. La villa offre un hall d'entrée, une double salle à manger avec poêle à bois, un espace salon, une cuisine indépendante, une chambre ainsi qu'une salle d'eau. L'étage comprend 2 chambres, un bureau ainsi qu'une salle de bain. Double garage de 50 m2 ainsi qu'une buanderie attenante. Gde terrasse couverte avec accès à la piscine (5\*10). Exposition Sud! Forage.

|                    |                     |                 |      |               |   |
|--------------------|---------------------|-----------------|------|---------------|---|
| Ref:               | 119396              | Classe Energie: | B    | Emission GES: | D |
| Surface Habitable: | 121 m <sup>2</sup>  | Construction:   | 2005 | Nbr Pièces:   | 5 |
| Surface Terrain:   | 1747 m <sup>2</sup> | Nbr Chambres:   | 3    | Sdd/Sdb:      | 2 |

MANDATAIRE: MAUDE MERRY

TEL: 06 72 19 78 16

GAREOULT | Maison

420000 € FAI\*



Charmante villa individuelle implantée dans jardin arboré avec grande piscine (5\*10) en bout d'impasse. Elle comprend de plain pied un séjour aux plafonds cathédraux avec SAM et son coin salon bénéficiant d'un poêle à bois, cuisine indépendante, 3 chambres, une salle d'eau, une buanderie et un wc séparé. A l'étage, grande suite parentale avec salle de bain, wc et dressing ainsi que sa terrasse solarium. Garage attenant.

|                    |                     |                 |      |               |   |
|--------------------|---------------------|-----------------|------|---------------|---|
| Ref:               | 143216              | Classe Energie: | C    | Emission GES: | A |
| Surface Habitable: | 145 m <sup>2</sup>  | Construction:   | 1995 | Nbr Pièces:   | 5 |
| Surface Terrain:   | 1443 m <sup>2</sup> | Nbr Chambres:   | 4    | Sdd/Sdb:      | 2 |

MANDATAIRE: MAUDE MERRY

TEL: 06 72 19 78 16

GAREOULT | Maison

N/C € FAI\*



Jolie villa néo-provençale de 110 m2 (2003) aménagée avec goût. Elle se compose d'un hall d'entrée desservant d'un côté l'espace à vivre et de l'autre côté une suite parentale de plain pied, salle d'eau et son dressing. Le séjour avec cuisine indépendante donnant accès à une terrasse couverte, une salle à manger et un salon avec cheminée/insert, wc séparé. A l'étage, 2 chambres, une salle d'eau et wc. Terrain arboré et clôturé de 1650 m2 avec b...

|                    |                     |                 |      |               |   |
|--------------------|---------------------|-----------------|------|---------------|---|
| Ref:               | 117706              | Classe Energie: | C    | Emission GES: | B |
| Surface Habitable: | 110 m <sup>2</sup>  | Construction:   | 2003 | Nbr Pièces:   | 4 |
| Surface Terrain:   | 1650 m <sup>2</sup> | Nbr Chambres:   | 3    | Sdd/Sdb:      | 2 |

MANDATAIRE: MAUDE MERRY

TEL: 06 72 19 78 16

GAREOULT | Maison

398000 € FAI\*



A 800 m du centre du village de Garéoult ds quartier calme, villa de plain pied bénéficiant d'une belle vue dégagée édifiée sur un terrain d'environ 1500 m<sup>2</sup> de terrain paysagé et clos agrémenté d'une grande piscine et d'un terrain de boules. Elle se compose d'une entrée, d'une vaste pièce à vivre de 43 m2 avec cheminée fermée et cuisine USA, 3 chambres, une salle d'eau avec douche à l'italienne et un WC séparé.

|                    |                     |                 |      |               |   |
|--------------------|---------------------|-----------------|------|---------------|---|
| Ref:               | 128974              | Classe Energie: | D    | Emission GES: | C |
| Surface Habitable: | 90 m <sup>2</sup>   | Construction:   | 1981 | Nbr Pièces:   | 4 |
| Surface Terrain:   | 1650 m <sup>2</sup> | Nbr Chambres:   | 3    | Sdd/Sdb:      | 1 |

MANDATAIRE: MAUDE MERRY

TEL: 06 72 19 78 16

GAREOULT | Maison

419000 € FAI\*



Villa traditionnelle de 160 m2 sur un terrain de 1700 m2 avec piscine. Elle est constituée d'une entrée desservant un salon/séjour avec poêle à granules surplombé par mezzanine, cuisine indépendante équipée, 2 chambres, un bureau, une sdb et wc séparé. A l'étage, mezzanine donnant accès à une chambre avec salle d'eau attenante ainsi qu'un solarium. Garage, abri voiture, portail et arrosage automatique. Micro station d'épuration aux normes act...

|                    |                     |                 |      |               |   |
|--------------------|---------------------|-----------------|------|---------------|---|
| Ref:               | 117701              | Classe Energie: | C    | Emission GES: | A |
| Surface Habitable: | 162 m <sup>2</sup>  | Construction:   | 1997 | Nbr Pièces:   | 4 |
| Surface Terrain:   | 1702 m <sup>2</sup> | Nbr Chambres:   | 3    | Sdd/Sdb:      | 2 |

MANDATAIRE: MAUDE MERRY

TEL: 06 72 19 78 16

GAREOULT | Maison

422000 € FAI\*



Belle villa de 140 m<sup>2</sup> habitables sur une parcelle de 1700 m<sup>2</sup> paysagée, entièrement clôturée et arborée comprenant une belle entrée s'ouvrant sur un vaste séjour, 4 grandes chambres, une cuisine entièrement équipée et aménagée, une SDB et wc séparé ainsi qu'une pièce d'agrément avec buanderie. Terrasse couverte avec une jolie vue sur la piscine.

|                    |                     |                 |      |               |   |
|--------------------|---------------------|-----------------|------|---------------|---|
| Ref:               | 139181              | Classe Energie: | C    | Emission GES: | D |
| Surface Habitable: | 140 m <sup>2</sup>  | Construction:   | 1992 | Nbr Pièces:   | 5 |
| Surface Terrain:   | 1700 m <sup>2</sup> | Nbr Chambres:   | 4    | Sdd/Sdb:      | 1 |

MANDATAIRE: MAUDE MERRY

TEL: 06 72 19 78 16





**Flo  
Terrassement**

**04.94.04.03.16**



**Flo  
Vidange**

665 Chemin des lilas GAREOULT

notre site : [www.flo-terrassement.fr](http://www.flo-terrassement.fr)

email : [contact@flo-terrassement.fr](mailto:contact@flo-terrassement.fr)

**Fosse septique  
Micro-station  
Tout à l'égout**



**Débouchage - Curage  
Vidange  
Inspection par caméra**

Mise aux normes avec **GARANTIE** de l'obtention du certificat de conformité délivré par le "SPANC"

**GAREOULT | Maison**

**454000 € FAI\***



Superbe vue et proche de toutes commodités pour cette villa implantée sur un terrain clos de 1500 m2 avec piscine et son dôme. Elle se compose de plain pied d'une cuisine ouverte sur le séjour avec poêle à bois, de 2 chambres, une salle d'eau et un WC séparé. Grand sous-sol aménagé en 2 suites parentales indépendantes. Garage et abri jardin.

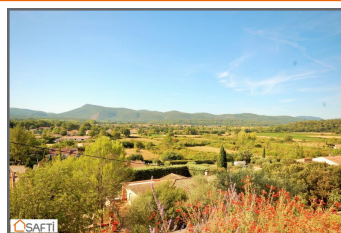
|                    |                     |                 |      |               |   |
|--------------------|---------------------|-----------------|------|---------------|---|
| Ref:               | 139358              | Classe Energie: | C    | Emission GES: | A |
| Surface Habitable: | 123 m <sup>2</sup>  | Construction:   | 1996 | Nbr Pièces:   | 5 |
| Surface Terrain:   | 1500 m <sup>2</sup> | Nbr Chambres:   | 4    | Sdd/Sdb:      | 3 |

MANDATAIRE: MAUDE MERRY

TEL: 06 72 19 78 16

**GAREOULT | Maison**

**455000 € FAI\***



Villa contemporaine (2009) de plain pied de 150 m2 en position dominante avec vue panoramique sur le magnifique plateau de l'issole. La maison éditée sur un terrain paysagé en restanques de 1885 m2 avec exposition optimale. Elle se compose d'un séjour de 50 m2 avec sa cuisine ouverte, 4 chambres, 2 salles d'eau (dont une à terminer) et 2 wc. Finitions à prévoir pour la piscine et le pool house.

|                    |                     |                 |      |               |   |
|--------------------|---------------------|-----------------|------|---------------|---|
| Ref:               | 133613              | Classe Energie: | D    | Emission GES: | C |
| Surface Habitable: | 150 m <sup>2</sup>  | Construction:   | 2009 | Nbr Pièces:   | 5 |
| Surface Terrain:   | 1885 m <sup>2</sup> | Nbr Chambres:   | 4    | Sdd/Sdb:      | 2 |

MANDATAIRE: MAUDE MERRY

TEL: 06 72 19 78 16

**GAREOULT | Maison**

**465000 € FAI\***



Ds quartier très agréable et recherché, en bout d'impasse, villa de plain pied sur un terrain paysagé avec gde piscine carrelée de 11\*5,50. Elle se compose d'un hall d'entrée, un séjour surplombé par une mezzanine/bureau, une cuisine ouverte, un salon avec espace bureau, 2 chambres et une salle de bain/douche et wc séparé. Studio indépendant! Une buanderie. Un double abri voiture ainsi qu'un garage. Un atelier. Aucun vis-à-vis!

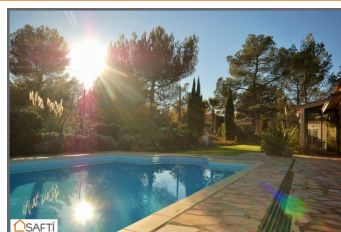
|                    |                     |                 |      |               |   |
|--------------------|---------------------|-----------------|------|---------------|---|
| Ref:               | 98728               | Classe Energie: | D    | Emission GES: | C |
| Surface Habitable: | 145 m <sup>2</sup>  | Construction:   | 1984 | Nbr Pièces:   | 5 |
| Surface Terrain:   | 1980 m <sup>2</sup> | Nbr Chambres:   | 3    | Sdd/Sdb:      | 2 |

MANDATAIRE: MAUDE MERRY

TEL: 06 72 19 78 16

**GAREOULT | Maison**

**475000 € FAI\***



Très belle propriété au calme sur 3000 m2 de terrain paysagé sur lequel est éditée une piscine. Villa de plain pied comprenant un séjour cathédrale avec cheminée/insert et mezzanine, cuisine avec cellier, 4 chambres, 1 sdb, 1 sdd et wc. Appartement indépendant. Pool house avec douche et wc. Garage.

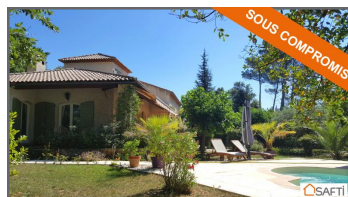
|                    |                     |                 |      |               |   |
|--------------------|---------------------|-----------------|------|---------------|---|
| Ref:               | 105795              | Classe Energie: | D    | Emission GES: | B |
| Surface Habitable: | 163 m <sup>2</sup>  | Construction:   | 1994 | Nbr Pièces:   | 6 |
| Surface Terrain:   | 3074 m <sup>2</sup> | Nbr Chambres:   | 4    | Sdd/Sdb:      | 3 |

MANDATAIRE: MAUDE MERRY

TEL: 06 72 19 78 16

**GAREOULT | Maison**

**N/C € FAI\***



Superbe propriété de 180 m<sup>2</sup> implantée au coeur d'un jardin arboré de 2320 m<sup>2</sup> avec piscine 8\*4 au calme dans un quartier résidentiel. La maison dispose d'un salon séjour de 61 m<sup>2</sup>, d'une cuisine indépendante, de 4 belles chambres dont une suite parentale avec salle d'eau, wc et terrasse, ainsi qu'une salle de bain, une salle d'eau, 2 wc, un bureau et une buanderie. Garage de 33 m<sup>2</sup>, cave, climatisation et cheminée... Cadre enchanteur et ver...

|                    |                    |                 |      |               |   |
|--------------------|--------------------|-----------------|------|---------------|---|
| Ref:               | 129266             | Classe Energie: | E    | Emission GES: | C |
| Surface Habitable: | 182 m <sup>2</sup> | Construction:   | 1975 | Nbr Pièces:   | 7 |
| Surface Terrain:   | 0 m <sup>2</sup>   | Nbr Chambres:   | 5    | Sdd/Sdb:      | 0 |

MANDATAIRE: VALERIE ACCARY

TEL: 06 18 50 11 99

**ET POURQUOI PAS  
VOTRE TERRAIN ICI ?**

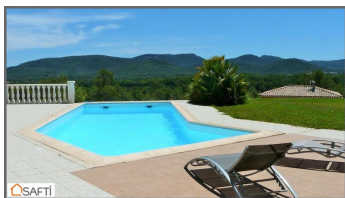
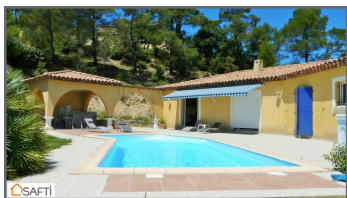


**CONTACTEZ-NOUS !**



**GAREOULT | Maison**

**595000 € FAI\***



Rare! Environnement magnifique en bordure de zone non constructible et superbe vue pour cette villa de qualité comprenant une très grande pièce à vivre avec cuisine USA, 4 chambres dont une suite parentale avec salle d'eau attenante, une 2ème SDB. Grand sous-sol de 110 m<sup>2</sup> avec double garage. Piscine et pool house avec sa cuisine d'été.

|                    |                     |                 |      |               |   |
|--------------------|---------------------|-----------------|------|---------------|---|
| Ref:               | 126838              | Classe Energie: | B    | Emission GES: | C |
| Surface Habitable: | 166 m <sup>2</sup>  | Construction:   | 2002 | Nbr Pièces:   | 5 |
| Surface Terrain:   | 2000 m <sup>2</sup> | Nbr Chambres:   | 4    | Sdd/Sdb:      | 2 |

MANDATAIRE: MAUDE MERRY

TEL: 06 72 19 78 16

**LA ROQUEBRUSSANNE | Maison**

**174000 € FAI\***



Agréable maison de village avec terrasse tropézienne de 20 m<sup>2</sup>! Elle se compose au RDC d'une entrée ainsi qu'une suite parentale et sa salle d'eau attenante. Le 1er étage d'un aspect "loft" comprend une pièce à vivre avec cuisine ouverte. 2 chambres, une SDB et wc séparé au 2ème étage. Le 3ème offre une chambre avec accès à la jolie terrasse tropézienne.

|                    |                    |                 |      |               |   |
|--------------------|--------------------|-----------------|------|---------------|---|
| Ref:               | 130880             | Classe Energie: | E    | Emission GES: | B |
| Surface Habitable: | 125 m <sup>2</sup> | Construction:   | 1900 | Nbr Pièces:   | 5 |
| Surface Terrain:   | 55 m <sup>2</sup>  | Nbr Chambres:   | 4    | Sdd/Sdb:      | 2 |

MANDATAIRE: MAUDE MERRY

TEL: 06 72 19 78 16

**LA ROQUEBRUSSANNE | Maison**

**179000 € FAI\***



Agréable maison de village lumineuse et traversante composée au rez de chaussée d'une entrée avec pièce indépendante de rangement-buanderie. Au 1er étage, une belle pièce à vivre climatisée lumineuse avec une cuisine ouverte entièrement équipée. Le 2ème étage offre une chambre et salle de bain attenante ainsi qu'un wc. Le 3ème étage comprend 2 chambres ainsi qu'une Salle de bain. Double vitrage PVC.

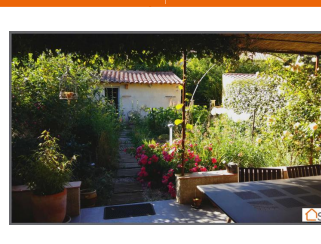
|                    |                    |                 |      |               |   |
|--------------------|--------------------|-----------------|------|---------------|---|
| Ref:               | 133305             | Classe Energie: | B    | Emission GES: | A |
| Surface Habitable: | 118 m <sup>2</sup> | Construction:   | 1950 | Nbr Pièces:   | 4 |
| Surface Terrain:   | 0 m <sup>2</sup>   | Nbr Chambres:   | 3    | Sdd/Sdb:      | 2 |

MANDATAIRE: MAUDE MERRY

TEL: 06 72 19 78 16

**LA ROQUEBRUSSANNE | Maison**

**193000 € FAI\***



Villa de 2009 sans aucun travaux de 59 m<sup>2</sup> de plain-pied, éditée sur une parcelle de 255 m<sup>2</sup> avec garage, (possibilité d'extension et piscinable). Elle se compose d'une pièce à vivre avec poêle à bois et d'une belle cuisine US, de 2 chambres avec placards, d'une salle d'eau ainsi que d'un wc indépendant. Terrasse de 25 m<sup>2</sup>, tout à l'égoût, double vitrage... A voir rapidement!

|                    |                   |                 |      |               |   |
|--------------------|-------------------|-----------------|------|---------------|---|
| Ref:               | 144145            | Classe Energie: | D    | Emission GES: | A |
| Surface Habitable: | 59 m <sup>2</sup> | Construction:   | 2009 | Nbr Pièces:   | 3 |
| Surface Terrain:   | 0 m <sup>2</sup>  | Nbr Chambres:   | 2    | Sdd/Sdb:      | 1 |

MANDATAIRE: VALERIE ACCARY

TEL: 06 18 50 11 99

**LA ROQUEBRUSSANNE | Maison**

**205000 € FAI\***



Maison mitoyenne de construction de 2008 sur 180 m<sup>2</sup> de jardin dans petit lotissement au calme proche centre village comprenant un hall d'entrée, un séjour avec cuisine USA, wc séparé et à l'étage, 3 chambres ainsi qu'une salle de bain avec wc. Garage attenant à la maison. Jardin plat et clôturé.

|                    |                    |                 |      |               |   |
|--------------------|--------------------|-----------------|------|---------------|---|
| Ref:               | 124307             | Classe Energie: | C    | Emission GES: | B |
| Surface Habitable: | 75 m <sup>2</sup>  | Construction:   | 2008 | Nbr Pièces:   | 4 |
| Surface Terrain:   | 180 m <sup>2</sup> | Nbr Chambres:   | 3    | Sdd/Sdb:      | 1 |

MANDATAIRE: MAUDE MERRY

TEL: 06 72 19 78 16

**LA ROQUEBRUSSANNE | Maison**

**284500 € FAI\***



Villa de 100 m<sup>2</sup> avec sous sol sur terrain en restanques de 1693 m<sup>2</sup>. Elle se compose d'une cuisine provençale équipée ouverte sur une salle à manger/séjour en L avec une cheminée insert, 4 chambres d'environ 11 m<sup>2</sup> chacune dont 3 avec placard, d'une salle de douche et un wc séparé. Climatisation air pulsé, pompe air/eau et chauffe-eau thermodynamique. Portail électrique, terrasse exposition sud avec store électrique.

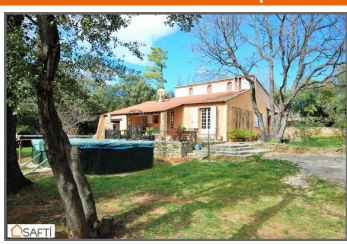
|                    |                     |                 |      |               |   |
|--------------------|---------------------|-----------------|------|---------------|---|
| Ref:               | 118661              | Classe Energie: | C    | Emission GES: | A |
| Surface Habitable: | 100 m <sup>2</sup>  | Construction:   | 2000 | Nbr Pièces:   | 5 |
| Surface Terrain:   | 1693 m <sup>2</sup> | Nbr Chambres:   | 4    | Sdd/Sdb:      | 1 |

MANDATAIRE: MAUDE MERRY

TEL: 06 72 19 78 16

**LA ROQUEBRUSSANNE | Maison**

**N/C € FAI\***



Villa de 125 m<sup>2</sup> composée d'une entrée desservant un salon indépendant, salle à manger avec poutres apparentes et cuisine ouverte, 3 chambres dont une suite parentale avec SDB et wc séparé, 2ème salle d'eau avec douche à l'italienne et un 2ème wc séparé. Combles aménagés en bureau et 4ème chambre. Beau terrain arboré et clôturé de 2000 m<sup>2</sup> avec murs en pierres du pays. Piscine hors sol 4\*8. Garage en bois.

|                    |                     |                 |      |               |   |
|--------------------|---------------------|-----------------|------|---------------|---|
| Ref:               | 112735              | Classe Energie: | D    | Emission GES: | C |
| Surface Habitable: | 125 m <sup>2</sup>  | Construction:   | 1980 | Nbr Pièces:   | 4 |
| Surface Terrain:   | 2050 m <sup>2</sup> | Nbr Chambres:   | 3    | Sdd/Sdb:      | 2 |

MANDATAIRE: MAUDE MERRY

TEL: 06 72 19 78 16

**LA ROQUEBRUSSANNE | Maison**

**N/C € FAI\***



Exclusivité! Cadre idyllique pour cette propriété de 190 m<sup>2</sup> dont 70 de dépendance sur un terrain de 3393 m<sup>2</sup> avec piscine 12\*5, cuisine d'été et cave à vin. Composée d'une pièce à vivre avec cuisine ouverte, de 3 chambres dont une suite parentale, d'une salle de bain, d'un wc et d'un cellier, cette maison dispose également d'une dépendance avec salon séjour, cuisine US, cellier et suite parentale. Forage et eau de ville. A voir de toute ...

|                    |                     |                 |      |               |   |
|--------------------|---------------------|-----------------|------|---------------|---|
| Ref:               | 124364              | Classe Energie: | D    | Emission GES: | C |
| Surface Habitable: | 190 m <sup>2</sup>  | Construction:   | 1986 | Nbr Pièces:   | 5 |
| Surface Terrain:   | 3393 m <sup>2</sup> | Nbr Chambres:   | 3    | Sdd/Sdb:      | 2 |

MANDATAIRE: VALERIE ACCARY

TEL: 06 18 50 11 99



LA ROQUEBRUSSANNE | Maison

415000 € FAI\*



Charmante villa de plain pied très dont l'état est irréprochable implantée dans un magnifique jardin paysagé et entièrement clôturé de 1500 m2. Celle-ci offre une pièce à vivre lumineuse surplombée par une mezzanine ainsi qu'une cuisine semi-ouverte, 2 chambres avec chacune sa pièce d'eau attenante et un cellier/buanderie. Studio avec entrée indépendante idéal pour recevoir famille/amis ou chambre d'hôte. Très bel espace piscine avec po...

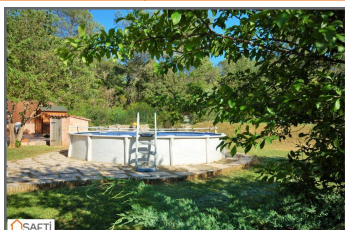
|                    |                     |                 |      |               |   |
|--------------------|---------------------|-----------------|------|---------------|---|
| Ref:               | 136525              | Classe Energie: | D    | Emission GES: | B |
| Surface Habitable: | 127 m <sup>2</sup>  | Construction:   | 1992 | Nbr Pièces:   | 4 |
| Surface Terrain:   | 1500 m <sup>2</sup> | Nbr Chambres:   | 3    | Sdd/Sdb:      | 3 |

MANDATAIRE: MAUDE MERRY

TEL: 06 72 19 78 16

LA ROQUEBRUSSANNE | Maison

449000 € FAI\*



Au calme et en bout d'impasse, villa composée de beaux volumes ainsi qu'un appartement indépendant entièrement aménagé. Le tout sur un terrain plat d'environ 1700 m2 avec piscine hors-sol semi enterrée. Possibilité d'acquérir une parcelle attenante de 1500 m2.

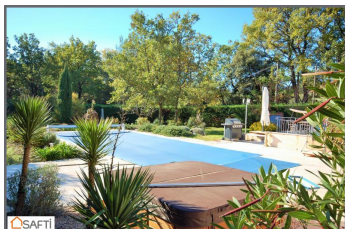
|                    |                     |                 |      |               |   |
|--------------------|---------------------|-----------------|------|---------------|---|
| Ref:               | 137036              | Classe Energie: | C    | Emission GES: | B |
| Surface Habitable: | 220 m <sup>2</sup>  | Construction:   | 1982 | Nbr Pièces:   | 5 |
| Surface Terrain:   | 1725 m <sup>2</sup> | Nbr Chambres:   | 8    | Sdd/Sdb:      | 3 |

MANDATAIRE: MAUDE MERRY

TEL: 06 72 19 78 16

LA ROQUEBRUSSANNE | Maison

495000 € FAI\*



Villa de plain pied d'environ 160 m2 au calme et sans vis-à-vis qui se compose d'une grande pièce à vivre lumineuse avec cuisine ouverte surplombé par une mezzanine, une véranda apportant une belle luminosité, deux espaces nuit comprenant en tout 5 chambres et 3 pièces d'eau, une buanderie. Abri voiture pour 4 véhicules. Jardin d'environ 1950 m2 avec piscine et son volet électrique solaire ainsi qu'un jacuzzi professionnel 5 places.

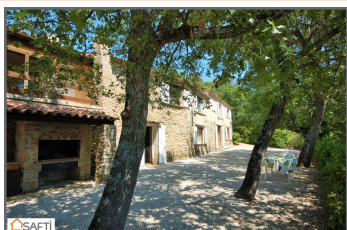
|                    |                     |                 |      |               |   |
|--------------------|---------------------|-----------------|------|---------------|---|
| Ref:               | 147091              | Classe Energie: | C    | Emission GES: | A |
| Surface Habitable: | 160 m <sup>2</sup>  | Construction:   | 1995 | Nbr Pièces:   | 6 |
| Surface Terrain:   | 1941 m <sup>2</sup> | Nbr Chambres:   | 5    | Sdd/Sdb:      | 3 |

MANDATAIRE: MAUDE MERRY

TEL: 06 72 19 78 16

MEOUNES-LES-MONTRIEUX | Maison

890000 € FAI\*



Superbe bergerie du 19ème siècle entièrement rénovée en respectant le charme de l'ancien édifiée dans un parc de 3,6 ha arboré d'oliviers et d'essences méditerranéennes possédant une très belle piscine 12,5\*6 sans aucun vis-à-vis et au calme absolu... Idéale chambres d'hôtes ou grande famille. Très rare dans la région !!! Le charme de la Provence à l'état pur...

|                    |                      |                 |      |               |    |
|--------------------|----------------------|-----------------|------|---------------|----|
| Ref:               | 92838                | Classe Energie: | C    | Emission GES: | D  |
| Surface Habitable: | 370 m <sup>2</sup>   | Construction:   | 1900 | Nbr Pièces:   | 10 |
| Surface Terrain:   | 36000 m <sup>2</sup> | Nbr Chambres:   | 5    | Sdd/Sdb:      | 4  |

MANDATAIRE: MAUDE MERRY

TEL: 06 72 19 78 16

**Virginie TIMMERMANS**  
 04 94 04 88 77  
 Espace du Fray Redon - ROCBARON  
 timmermans-virginie@aviva-assurances.com

**AVIVA ASSURANCES**

**PARTICULIERS**      **PROFESSIONNELS**  
**AUTO - HABITATION**      **LOCAUX - Rc PRO**  
**GAV - SANTÉ - MOTO**      **Rc DÉCENNALE**

**Épargne - Retraite - Prévoyance**

N°ORIAS : 07025400

LA ROQUEBRUSSANNE | Maison

464000 € FAI\*



Exclusivité! Bien rare, propriété de 130 m<sup>2</sup> implantée sur 3400 m<sup>2</sup> de terrain clôt et arboré. La maison dispose au rez de chaussée d'un hall d'entrée, d'un salon séjour, d'une cuisine indépendante avec buanderie, d'une salle d'eau avec wc, de 2 chambres ainsi que d'un wc séparé. L'étage dessert 3 chambres ainsi qu'une salle de bain avec wc. Piscine 10\*5, dépendance de 51 m<sup>2</sup>, garage de 50 m<sup>2</sup>, bassin alimenté par une source traversant le ...

|                    |                     |                 |      |               |   |
|--------------------|---------------------|-----------------|------|---------------|---|
| Ref:               | 136235              | Classe Energie: | D    | Emission GES: | E |
| Surface Habitable: | 130 m <sup>2</sup>  | Construction:   | 1982 | Nbr Pièces:   | 7 |
| Surface Terrain:   | 3400 m <sup>2</sup> | Nbr Chambres:   | 5    | Sdd/Sdb:      | 0 |

MANDATAIRE: VALERIE ACCARY

TEL: 06 18 50 11 99

MEOUNES-LES-MONTRIEUX | Maison

475000 € FAI\*



Villa aux prestations soignées sur une belle parcelle de 3000 m2 au calme comprenant au rdc une cuisine (cellier attenant) ouverte sur sa salle à manger, un salon avec poêle à bois, 3 chambres, une sdb et wc séparé. A l'étage gde suite parentale avec salle d'eau et wc. Très belle terrasse couverte avec vue sur la piscine. Garage attenant.

|                    |                     |                 |      |               |   |
|--------------------|---------------------|-----------------|------|---------------|---|
| Ref:               | 89647               | Classe Energie: | C    | Emission GES: | E |
| Surface Habitable: | 150 m <sup>2</sup>  | Construction:   | 2002 | Nbr Pièces:   | 6 |
| Surface Terrain:   | 3000 m <sup>2</sup> | Nbr Chambres:   | 4    | Sdd/Sdb:      | 2 |

MANDATAIRE: MAUDE MERRY

TEL: 06 72 19 78 16

**Les Jardins de Julien**  
 06 14 56 16 63  
 17B ALLÉE J. VERNE - GARÉOULT  
 julienzerbonia83@gmail.com

**CRÉATION & ENTRETIEN DE JARDIN**  
**ÉLAGAGE - ABATTAGE**



NEOULES | Appartement

84000 € FAI\*



Appartement traversant dans centre de Néoules dans petite copro de 2 appartements sans charge. Il se compose d'une pièce à vivre avec cuisine ouverte aménagée - salle à manger et coin salon - une chambre séparée et une salle d'eau avec wc.Cave.Menuiseries extérieures double vitrage.État impeccable.

|                    |                   |                 |      |               |   |
|--------------------|-------------------|-----------------|------|---------------|---|
| Ref:               | 143202            | Classe Energie: | F    | Emission GES: | D |
| Surface Habitable: | 35 m <sup>2</sup> | Construction:   | 1990 | Nbr Pièces:   | 2 |
| Surface Terrain:   | 0 m <sup>2</sup>  | Nbr Chambres:   | 1    | Sdd/Sdb:      | 1 |

MANDATAIRE: MAUDE MERRY

TEL: 06 72 19 78 16

NEOULES | Maison

N/C € FAI\*



Rare : Au centre du beau village de Néoules, maison de village au potentiel important avec jardin et très belle terrasse dont la vue est imprenable. Travaux à prévoir pour en faire un vrai petit bijou !

|                    |                    |                 |      |               |     |
|--------------------|--------------------|-----------------|------|---------------|-----|
| Ref:               | 115450             | Classe Energie: | N/C  | Emission GES: | N/C |
| Surface Habitable: | 96 m <sup>2</sup>  | Construction:   | 1900 | Nbr Pièces:   | 3   |
| Surface Terrain:   | 200 m <sup>2</sup> | Nbr Chambres:   | 2    | Sdd/Sdb:      | 1   |

MANDATAIRE: MAUDE MERRY

TEL: 06 72 19 78 16

ROCBARON | Appartement

N/C € FAI\*



Appartement neuf de 66 m<sup>2</sup> - 2 chambres et un bureau au 1er étage dans petit immeuble au coeur du village de Rocbaron. Très beaux volumes et belle qualité des matériaux utilisés.

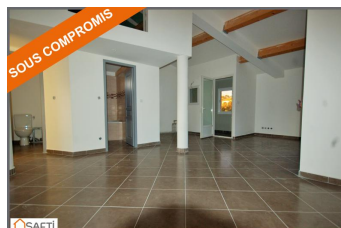
|                    |                   |                 |      |               |   |
|--------------------|-------------------|-----------------|------|---------------|---|
| Ref:               | 94836             | Classe Energie: | C    | Emission GES: | B |
| Surface Habitable: | 66 m <sup>2</sup> | Construction:   | 2014 | Nbr Pièces:   | 4 |
| Surface Terrain:   | 0 m <sup>2</sup>  | Nbr Chambres:   | 2    | Sdd/Sdb:      | 1 |

MANDATAIRE: MAUDE MERRY

TEL: 06 72 19 78 16

ROCBARON | Appartement

N/C € FAI\*



Appartement neuf de 69 m<sup>2</sup> comportant de très beaux volumes avec très belle hauteur sous plafond au 3ème (dernier) étage composé d'une superbe pièce à vivre avec cuisine ouverte (à poser) - deux chambres, une salle de bain et un coin bureau. Loggia servant de buanderie. Un coup de coeur pour cet appartement atypique au centre du village de Rocbaron.

|                    |                   |                 |      |               |   |
|--------------------|-------------------|-----------------|------|---------------|---|
| Ref:               | 94846             | Classe Energie: | C    | Emission GES: | B |
| Surface Habitable: | 69 m <sup>2</sup> | Construction:   | 2014 | Nbr Pièces:   | 3 |
| Surface Terrain:   | 0 m <sup>2</sup>  | Nbr Chambres:   | 2    | Sdd/Sdb:      | 1 |

MANDATAIRE: MAUDE MERRY

TEL: 06 72 19 78 16

ROCBARON | Maison

228000 € FAI\*



Sur les hauteurs du village, à proximité des commodités, maison de 61 m<sup>2</sup> sur 358 m<sup>2</sup> de terrain. Construite en 2010, elle dispose d'une belle pièce à vivre avec cuisine ouverte et équipée, de 2 ch, d'une sdb, et d'un wc indépendant. Nombreux rangements, climatisation réversible, poêle à granules, panneaux solaires pour l' eau chaude, double vitrage, piscine hors-sol, terrasses aménagées... Exposition idéale et vue imprenable! Aucun trava...

|                    |                    |                 |      |               |   |
|--------------------|--------------------|-----------------|------|---------------|---|
| Ref:               | 92866              | Classe Energie: | B    | Emission GES: | A |
| Surface Habitable: | 61 m <sup>2</sup>  | Construction:   | 2010 | Nbr Pièces:   | 3 |
| Surface Terrain:   | 358 m <sup>2</sup> | Nbr Chambres:   | 2    | Sdd/Sdb:      | 1 |

MANDATAIRE: VALERIE ACCARY

TEL: 06 18 50 11 99

ROCBARON | Maison

N/C € FAI\*



Sur les hauteurs de Rocbaron, dans un quartier résidentiel, belle maison de plain-pied de 126 m<sup>2</sup> implantée sur un terrain de 1325 m<sup>2</sup>. La villa dispose de 3ch, d'un salon séjour avec cheminée insert, d'une cuisine indépendante, d'une sdb, d'un wc, d'une grande véranda ainsi que d'un bureau de 18 m<sup>2</sup> pouvant faire une quatrième chambre. Sous-sol aménagé, buanderie, garage, climatisation...A visiter

|                    |                     |                 |      |               |   |
|--------------------|---------------------|-----------------|------|---------------|---|
| Ref:               | 82968               | Classe Energie: | D    | Emission GES: | B |
| Surface Habitable: | 126 m <sup>2</sup>  | Construction:   | 1985 | Nbr Pièces:   | 6 |
| Surface Terrain:   | 1325 m <sup>2</sup> | Nbr Chambres:   | 3    | Sdd/Sdb:      | 1 |

MANDATAIRE: VALERIE ACCARY

TEL: 06 18 50 11 99

ROCBARON | Maison

N/C € FAI\*



Nouveauté! Maison individuelle de plain-pied de 138 m<sup>2</sup> édifée sur un terrain de 527 m<sup>2</sup>. La villa aux volumes généreux se compose d'un beau salon séjour avec cheminée, d'une cuisine indépendante ouvrant sur une véranda, de 4 chambres, d'un bureau ainsi que d'une salle de bain et un wc indépendant. Grand garage de 40 m<sup>2</sup>. Joli jardin arboré et secteur calme. A visiter rapidement.

|                    |                    |                 |      |               |   |
|--------------------|--------------------|-----------------|------|---------------|---|
| Ref:               | 133139             | Classe Energie: | C    | Emission GES: | C |
| Surface Habitable: | 138 m <sup>2</sup> | Construction:   | 1976 | Nbr Pièces:   | 7 |
| Surface Terrain:   | 527 m <sup>2</sup> | Nbr Chambres:   | 4    | Sdd/Sdb:      | 1 |

MANDATAIRE: VALERIE ACCARY

TEL: 06 18 50 11 99

ROCBARON | Maison

269000 € FAI\*



Maison de 92 m<sup>2</sup> implantée sur 1016 m<sup>2</sup> de terrain. Exposée plein sud, elle se compose en rdc d'une pièce de vie avec cuisine équipée US, d'une buanderie et d'un wc. A l'étage 3 chambres, une salle de bain avec baignoire et douche ainsi qu'un wc. Grand sous-sol et garage avec accès intérieur à la maison. Vue magnifique dans un quartier très calme. A voir !

|                    |                   |                 |      |               |   |
|--------------------|-------------------|-----------------|------|---------------|---|
| Ref:               | 119967            | Classe Energie: | C    | Emission GES: | A |
| Surface Habitable: | 92 m <sup>2</sup> | Construction:   | 2012 | Nbr Pièces:   | 4 |
| Surface Terrain:   | 0 m <sup>2</sup>  | Nbr Chambres:   | 3    | Sdd/Sdb:      | 0 |

MANDATAIRE: VALERIE ACCARY

TEL: 06 18 50 11 99



**ROCBARON | Maison**

**290000 € FAI\***



Idéal 2 familles ou location saisonnière/annuelle... Une 1ère villa individuelle de 105 m2 et 2ème villa indépendante d'environ 60 m2, le tout édifié sur un terrain de 1610 m2 entièrement clôturé dont l'accès est aisé sur les axes routiers. Travaux de finition à prévoir pour la dépendance et rafraîchissement à prévoir pour la maison principale.

|                    |                     |                 |      |               |   |
|--------------------|---------------------|-----------------|------|---------------|---|
| Ref:               | 117704              | Classe Energie: | C    | Emission GES: | B |
| Surface Habitable: | 167 m <sup>2</sup>  | Construction:   | 1997 | Nbr Pièces:   | 5 |
| Surface Terrain:   | 1614 m <sup>2</sup> | Nbr Chambres:   | 4    | Sdd/Sdb:      | 1 |

MANDATAIRE: MAUDE MERRY

TEL: 06 72 19 78 16

**ROCBARON | Maison**

**290000 € FAI\***



Proche de toutes les commodités, maison de 142 m<sup>2</sup> implantée sur 608 m<sup>2</sup> de terrain. Composée en rdc d'un salon séjour de 35 m<sup>2</sup> avec climatisation, d'une cuisine indépendante, d'une suite parentale avec salle d'eau et wc, de 2 chambres, d'une salle de bain avec wc ainsi que d'une buanderie. A l'étage t1 de 42 m<sup>2</sup> avec salon séjour et coin cuisine, une chambre et une salle d'eau avec wc. Tout à l'égout. Aucun travaux. A visiter !

|                    |                    |                 |      |               |   |
|--------------------|--------------------|-----------------|------|---------------|---|
| Ref:               | 112409             | Classe Energie: | C    | Emission GES: | B |
| Surface Habitable: | 142 m <sup>2</sup> | Construction:   | 2008 | Nbr Pièces:   | 7 |
| Surface Terrain:   | 608 m <sup>2</sup> | Nbr Chambres:   | 4    | Sdd/Sdb:      | 0 |

MANDATAIRE: VALERIE ACCARY

TEL: 06 18 50 11 99

**ROCBARON | Maison**

**311000 € FAI\***



Dans un quartier, au calme et sans vis à vis, villa individuelle de plain-pied de 121 m<sup>2</sup> avec piscine 7x4 implantée sur 1200 m<sup>2</sup> de terrain. La maison dispose d'un salon séjour avec cheminée insert et climatisation, d'une cuisine indépendante, de 4 chambres dont une avec salle d'eau et wc, d'une buanderie, d'une salle d'eau ainsi qu'un wc indépendant. Terrasse, cave, garage... Beaucoup de potentiel. A visiter au plus vite!

|                    |                     |                 |      |               |   |
|--------------------|---------------------|-----------------|------|---------------|---|
| Ref:               | 132664              | Classe Energie: | C    | Emission GES: | A |
| Surface Habitable: | 121 m <sup>2</sup>  | Construction:   | 1983 | Nbr Pièces:   | 6 |
| Surface Terrain:   | 1200 m <sup>2</sup> | Nbr Chambres:   | 4    | Sdd/Sdb:      | 2 |

MANDATAIRE: VALERIE ACCARY

TEL: 06 18 50 11 99

**ROCBARON | Maison**

**404000 € FAI\***



Exclusivité Rocbaron: Situation idéale pour cette maison de 140 m2 implantée sur 4640 m2 de terrain plat et clôté avec piscine (dôme) 15x5, forage et eau de ville. La villa dispose d'un salon séjour de 43 m2, d'une cuisine indépendante, de 3 ch dont une suite parentale et d'un bureau. Vous trouverez également une sdb, 2 salles d'eau et 3 wc. Buanderie, garage, cabanon, climatisation...A ne pas rater!

|                    |                     |                 |      |               |   |
|--------------------|---------------------|-----------------|------|---------------|---|
| Ref:               | 148812              | Classe Energie: | C    | Emission GES: | A |
| Surface Habitable: | 140 m <sup>2</sup>  | Construction:   | 1991 | Nbr Pièces:   | 5 |
| Surface Terrain:   | 4640 m <sup>2</sup> | Nbr Chambres:   | 3    | Sdd/Sdb:      | 3 |

MANDATAIRE: VALERIE ACCARY

TEL: 06 18 50 11 99

**ARTISAN À GARÉOULT**



**bourdon peintures**  
06 70 69 19 12  
travaux soignés

**DEVIS GRATUIT**

REPRISES D'ENDUITS ET DE FISSURES  
PEINTURE - DÉCORATION - EMBELLISSEMENTS

**ROCBARON | Maison**

**299000 € FAI\***



Proche des commodités, au calme et en bout d'impasse, jolie maison de 110 m<sup>2</sup> implantée sur un terrain de 660 m<sup>2</sup>. Construite en 2009, cette maison ne nécessite aucun travaux. Elle dispose d'une entrée avec wc et accès au garage (62 m<sup>2</sup>), d'une pièce à vivre avec cuisine équipée et poêle à bois. En demi-niveau 4 chambres, une sdb avec baignoire, douche italienne et wc ainsi qu'un grand dressing. Piscine hors-sol, climatisation gainable, to...

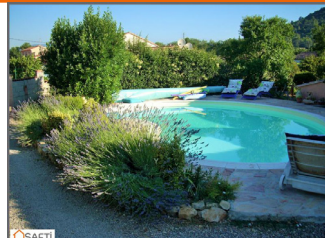
|                    |                    |                 |      |               |   |
|--------------------|--------------------|-----------------|------|---------------|---|
| Ref:               | 98234              | Classe Energie: | C    | Emission GES: | A |
| Surface Habitable: | 110 m <sup>2</sup> | Construction:   | 2009 | Nbr Pièces:   | 5 |
| Surface Terrain:   | 661 m <sup>2</sup> | Nbr Chambres:   | 4    | Sdd/Sdb:      | 1 |

MANDATAIRE: VALERIE ACCARY

TEL: 06 18 50 11 99

**ROCBARON | Maison**

**367000 € FAI\***



Villa de plain pied - 5 chambres - au calme et proche de toutes commodités de Rocbaron hors nuisances sonores et visuelles édifiée sur une parcelle de 1200 m2 plate et clôturée sur laquelle se trouve une jolie piscine de forme libre.

|                    |                     |                 |      |               |   |
|--------------------|---------------------|-----------------|------|---------------|---|
| Ref:               | 142016              | Classe Energie: | D    | Emission GES: | B |
| Surface Habitable: | 135 m <sup>2</sup>  | Construction:   | 1995 | Nbr Pièces:   | 6 |
| Surface Terrain:   | 1211 m <sup>2</sup> | Nbr Chambres:   | 5    | Sdd/Sdb:      | 2 |

MANDATAIRE: MAUDE MERRY

TEL: 06 72 19 78 16

**MÉTIERS DU BÂTIMENT !**



**VOTRE PUBLICITÉ ICI !**

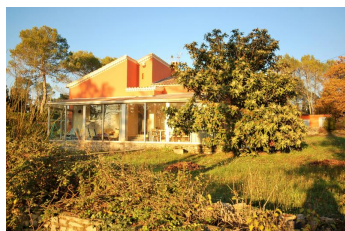
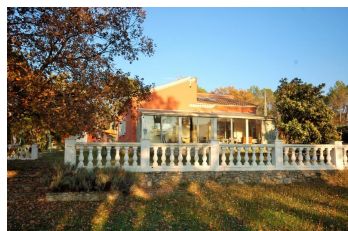
**CONTACTEZ-NOUS !**

GREGORY PLASMANNE : 06.45.88.54.55  
FORMAT TYPE «ANNONCE» (CE FORMAT) : A P. DE 132,50 € HT  
INFORMATIONS SUR NOTRE SITE : WWW.SAFTIMMOMAGAZINE.FR



**ROCBARON | Maison**

**420000 € FAI\***



Implantée sur un terrain de 4850 m<sup>2</sup> plat et entièrement clôturé, villa individuelle (construction traditionnelle - plancher béton) de plain pied composée d'une véranda de 33 m<sup>2</sup> (non comprise dans la surface habitable), un séjour, cuisine indépendante, 3 chambres, une salle d'eau et wc séparé. Un bureau. Un appartement indépendant de type T2. Trois boxes de rangement en plus. Au calme, hors nuisance visuelle et sonore !

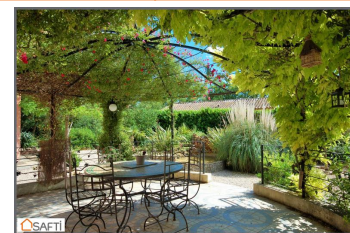
|                     |                     |                 |      |               |   |
|---------------------|---------------------|-----------------|------|---------------|---|
| Ref:                | 150023              | Classe Energie: | C    | Emission GES: | E |
| Surface Habitabile: | 92 m <sup>2</sup>   | Construction:   | 1970 | Nbr Pièces:   | 4 |
| Surface Terrain:    | 4850 m <sup>2</sup> | Nbr Chambres:   | 3    | Sdd/Sdb:      | 1 |

MANDATAIRE: MAUDE MERRY

TEL: 06 72 19 78 16

**ROCBARON | Maison**

**449000 € FAI\***



A 800 mètres de tous les commerces de Rocbaron et au calme - belles prestations pour cette villa de plain pied 4 chambres - 1600 m<sup>2</sup> de terrain plat et clôturé sur lequel est édifée une très jolie piscine de forme libre.

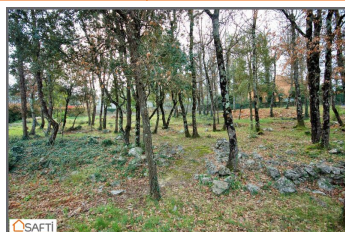
|                     |                     |                 |      |               |   |
|---------------------|---------------------|-----------------|------|---------------|---|
| Ref:                | 126341              | Classe Energie: | B    | Emission GES: | C |
| Surface Habitabile: | 145 m <sup>2</sup>  | Construction:   | 2000 | Nbr Pièces:   | 6 |
| Surface Terrain:    | 1621 m <sup>2</sup> | Nbr Chambres:   | 4    | Sdd/Sdb:      | 2 |

MANDATAIRE: MAUDE MERRY

TEL: 06 72 19 78 16

**SAINTE-ANASTASIE-SUR-ISSOLE | Terrain**

**98500 € FAI\***



Jolie vue dégagée pour ce terrain de 835 m<sup>2</sup>

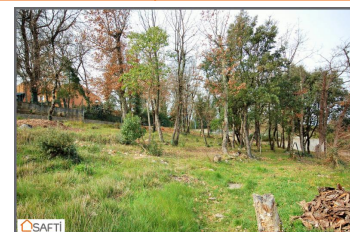
|                     |                    |                 |     |               |     |
|---------------------|--------------------|-----------------|-----|---------------|-----|
| Ref:                | 112764             | Classe Energie: | N/C | Emission GES: | N/C |
| Surface Habitabile: | 0 m <sup>2</sup>   | Construction:   | 0   | Nbr Pièces:   | 0   |
| Surface Terrain:    | 835 m <sup>2</sup> | Nbr Chambres:   | 0   | Sdd/Sdb:      | 0   |

MANDATAIRE: MAUDE MERRY

TEL: 06 72 19 78 16

**SAINTE-ANASTASIE-SUR-ISSOLE | Terrain**

**98500 € FAI\***



Jolie vue dégagée pour ce terrain de 835 m<sup>2</sup>

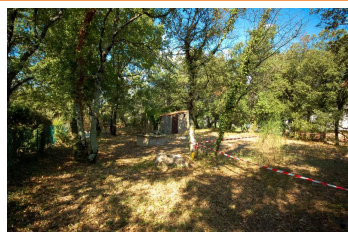
|                     |                    |                 |     |               |     |
|---------------------|--------------------|-----------------|-----|---------------|-----|
| Ref:                | 112758             | Classe Energie: | N/C | Emission GES: | N/C |
| Surface Habitabile: | 0 m <sup>2</sup>   | Construction:   | 0   | Nbr Pièces:   | 0   |
| Surface Terrain:    | 835 m <sup>2</sup> | Nbr Chambres:   | 0   | Sdd/Sdb:      | 0   |

MANDATAIRE: MAUDE MERRY

TEL: 06 72 19 78 16

**SAINTE-ANASTASIE-SUR-ISSOLE | Terrain**

**129000 € FAI\***



**EXCLUSIVITE!** Terrain constructible avec forage et cabanon! Fosse septique - Emprise au sol 20% - Exposition SUD

|                     |                     |                 |     |               |     |
|---------------------|---------------------|-----------------|-----|---------------|-----|
| Ref:                | 135527              | Classe Energie: | N/C | Emission GES: | N/C |
| Surface Habitabile: | 0 m <sup>2</sup>    | Construction:   | 0   | Nbr Pièces:   | 0   |
| Surface Terrain:    | 1328 m <sup>2</sup> | Nbr Chambres:   | 0   | Sdd/Sdb:      | 0   |

MANDATAIRE: GREGORY PLASMANNE

TEL: 06 45 88 54 55

**SAINTE-ANASTASIE-SUR-ISSOLE | Maison**

**N/C € FAI\***



Sur un beau terrain arboré d'oliviers d'environ 750 m<sup>2</sup>, jolie petite maison de plus ou moins 55 m<sup>2</sup> mitoyenne par un côté se composant d'une belle pièce à vivre avec cuisine ouverte de 30 m<sup>2</sup> et de deux chambres à l'étage ainsi qu'une salle d'eau avec wc. Cabanon cadastré d'environ 24 m<sup>2</sup>. Aucun travaux à prévoir !

|                     |                    |                 |      |               |   |
|---------------------|--------------------|-----------------|------|---------------|---|
| Ref:                | 135513             | Classe Energie: | C    | Emission GES: | A |
| Surface Habitabile: | 55 m <sup>2</sup>  | Construction:   | 2006 | Nbr Pièces:   | 3 |
| Surface Terrain:    | 750 m <sup>2</sup> | Nbr Chambres:   | 2    | Sdd/Sdb:      | 1 |

MANDATAIRE: MAUDE MERRY

TEL: 06 72 19 78 16

**SAINTE-ANASTASIE-SUR-ISSOLE | Maison**

**N/C € FAI\***



Maison de plain pied très bien entretenue mitoyenne par un côté sur 1200 m<sup>2</sup> de terrain piscinable. Elle est composée d'une belle pièce à vivre avec une cuisine ouverte, cellier attenant, 4 chambres dont une suite parentale avec sa salle d'eau, une 2ème salle d'eau et wc séparé. Terrasse avec belle vue dégagée.

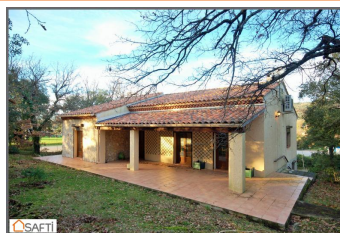
|                     |                     |                 |      |               |   |
|---------------------|---------------------|-----------------|------|---------------|---|
| Ref:                | 88612               | Classe Energie: | C    | Emission GES: | A |
| Surface Habitabile: | 110 m <sup>2</sup>  | Construction:   | 2007 | Nbr Pièces:   | 5 |
| Surface Terrain:    | 1367 m <sup>2</sup> | Nbr Chambres:   | 4    | Sdd/Sdb:      | 2 |

MANDATAIRE: MAUDE MERRY

TEL: 06 72 19 78 16

**SAINTE-ANASTASIE-SUR-ISSOLE | Maison**

**N/C € FAI\***



Proche du centre village, villa individuelle (traditionnelle) sur terrain de 1500 m<sup>2</sup> se compose au rdc de 2 chambres, une salle d'eau et wc. A l'étage, un hall d'entrée, un salon et salle-à-manger avec cheminée/insert donnant l'accès sur la terrasse, une cuisine indépendante, 2 chambres, une pièce dressing, une salle d'eau et un w.c. Grand garage et caves. Beaux volumes. Toiture refaite. Prévoir travaux de rénovation.

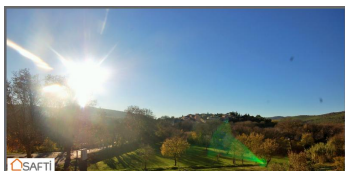
|                     |                     |                 |      |               |   |
|---------------------|---------------------|-----------------|------|---------------|---|
| Ref:                | 102082              | Classe Energie: | D    | Emission GES: | B |
| Surface Habitabile: | 157 m <sup>2</sup>  | Construction:   | 1977 | Nbr Pièces:   | 6 |
| Surface Terrain:    | 1500 m <sup>2</sup> | Nbr Chambres:   | 4    | Sdd/Sdb:      | 2 |

MANDATAIRE: GREGORY PLASMANNE

TEL: 06 45 88 54 55



**SAINTE-ANASTASIE-SUR-ISSOLE | Maison 255000 € FAI\***

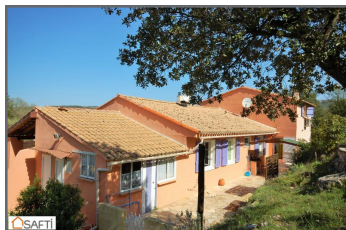


Maison 104 m2 érigée sur un terrain de 1056 m2, composée d'un séjour33 m2 avec une belle vue dégagée sur le village, cuisine indépendante, 2 chambres, 2 salle de bains, un grand garage de 44 m2, un atelier et une piscine hors sol. Véranda/Cellier.

|                    |         |                 |      |               |   |
|--------------------|---------|-----------------|------|---------------|---|
| Ref:               | 99788   | Classe Energie: | E    | Emission GES: | D |
| Surface Habitable: | 122 m²  | Construction:   | 1988 | Nbr Pièces:   | 3 |
| Surface Terrain:   | 1056 m² | Nbr Chambres    | 2    | Sdd/Sdb:      | 1 |

MANDATAIRE: GREGORY PLASMANNE TEL: 06 45 88 54 55

**SAINTE-ANASTASIE-SUR-ISSOLE | Maison 299000 € FAI\***



Belle vue dégagée, pour cette villa de 150 m2 habitable composée d'un double séjour, une cuisine semi-indépendante, 3 chambres de plain pied avec une sdb. A l'étage, une belle chambre avec une salle de bain (douche et baignoire). Nombreuses terrasses autour de la maison dont une couverte de plus de 60 m2 couverte. Terrain d'environ 2500 m2 en limite de zone naturelle. Garage de 20 m2 ainsi qu'un atelier indépendant de 20 m2 également. Bea...

|                    |         |                 |      |               |   |
|--------------------|---------|-----------------|------|---------------|---|
| Ref:               | 115733  | Classe Energie: | D    | Emission GES: | B |
| Surface Habitable: | 150 m²  | Construction:   | 1980 | Nbr Pièces:   | 5 |
| Surface Terrain:   | 2540 m² | Nbr Chambres    | 4    | Sdd/Sdb:      | 2 |

MANDATAIRE: MAUDE MERRY TEL: 06 72 19 78 16

**SAINTE-ANASTASIE-SUR-ISSOLE | Maison 315000 € FAI\***



Villa de 151 m2 avec cabanon/atelier sur un terrain arboré, en restanque, clôturé et piscinable. Hall, placards, cellier, salle de bain, 2 chambres, bibliothèque, véranda, un séjour avec cheminée, salle à manger, cuisine. Un escalier donne sur une mezzanine/bureau, une salle de douche avec WC et d'une chambre. Aucune nuisance... Juste les oiseaux!

|                    |         |                 |      |               |   |
|--------------------|---------|-----------------|------|---------------|---|
| Ref:               | 130952  | Classe Energie: | C    | Emission GES: | B |
| Surface Habitable: | 151 m²  | Construction:   | 1994 | Nbr Pièces:   | 6 |
| Surface Terrain:   | 1850 m² | Nbr Chambres    | 3    | Sdd/Sdb:      | 2 |

MANDATAIRE: GREGORY PLASMANNE TEL: 06 45 88 54 55

**SAINTE-ANASTASIE-SUR-ISSOLE | Maison 387000 € FAI\***



Jolie villa (de 2001) de plain pied dont l'état est irréprochable implantée sur un terrain de 1800 m2 plat, plein sud et clôturé sur lequel est édifée une piscine. La maison comprend un hall d'entrée, une pièce à vivre avec cuisine ouverte, une véranda, 4 chambres dont une suite parentale avec salle d'eau attenante, un bureau, une deuxième salle d'eau et une buanderie. Sous-sol/cave. Quartier très paisible, en impasse.

|                    |         |                 |      |               |   |
|--------------------|---------|-----------------|------|---------------|---|
| Ref:               | 110747  | Classe Energie: | C    | Emission GES: | B |
| Surface Habitable: | 135 m²  | Construction:   | 2001 | Nbr Pièces:   | 6 |
| Surface Terrain:   | 1776 m² | Nbr Chambres    | 4    | Sdd/Sdb:      | 2 |

MANDATAIRE: MAUDE MERRY TEL: 06 72 19 78 16

**MAÇONNERIE GÉNÉRALE  
CONSTRUCTION  
RÉNOVATION**

262 Avenue Font Marcelin  
83136 Néoules

**Garantie décennale**

rodome.lavabre@gmail.com  
**04.94.72.71.82**  
**06.23.63.03.72**

**SAINTE-ANASTASIE-SUR-ISSOLE | Maison N/C € FAI\***



Villa néo-provençale de construction récente aménagée avec beaucoup de goût - une suite parentale de plain pied et 2 chambres avec salle d'eau à l'étage. Etat impeccable !

|                    |         |                 |      |               |   |
|--------------------|---------|-----------------|------|---------------|---|
| Ref:               | 91602   | Classe Energie: | C    | Emission GES: | D |
| Surface Habitable: | 112 m²  | Construction:   | 2005 | Nbr Pièces:   | 5 |
| Surface Terrain:   | 1500 m² | Nbr Chambres    | 3    | Sdd/Sdb:      | 2 |

MANDATAIRE: MAUDE MERRY TEL: 06 72 19 78 16

**SAINTE-ANASTASIE-SUR-ISSOLE | Maison 330000 € FAI\***



Villa de 144 m2 avec studio indépendant sur terrain clôturé de 1.500 m2. Maison avec cuisine hyper équipée ouverte sur séjour 55 m2 avec salle à manger, cellier, bureau, 3 chambres (9,10 et 11), salle de douche. Très beau jardin et terrasse sans vis-à-vis. Studio de 27m2 comprend une pièce à vivre, salle de douche, chambre/bureau. Un Cabanon (20m2) en bois, isolé, transformé en chambre (avec électricité). Garage (16m2), terrasses. Possi...

|                    |         |                 |      |               |   |
|--------------------|---------|-----------------|------|---------------|---|
| Ref:               | 102912  | Classe Energie: | D    | Emission GES: | B |
| Surface Habitable: | 144 m²  | Construction:   | 1996 | Nbr Pièces:   | 5 |
| Surface Terrain:   | 1500 m² | Nbr Chambres    | 4    | Sdd/Sdb:      | 2 |

MANDATAIRE: GREGORY PLASMANNE TEL: 06 45 88 54 55

**S.A.R.L VIVES**

**PLOMBERIE - CHAUFFAGE**

NEUF ET RÉNOVATION

CHAUFFAGE FIOUL & GAZ - PLANCHER CHAUFFANT

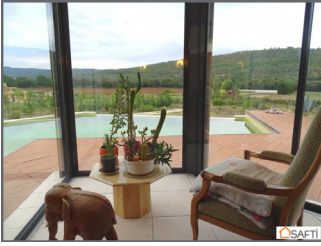
FILTRATION PISCINE & TRAITEMENT DE L'EAU

TEL: 04.94.04.09.13 - 04.89.11.63.86  
PORT.: 06.11.57.63.89 - MAIL: VIVES.CHRISTIAN@SFR.FR  
ADRESSE: 597A CHEMIN DE PRÉCAUVET - 83136 GARÉOULT



**BRIGNOLES | Maison**

**858000 € FAI\***



Dans un secteur privilégié très belle maison contemporaine de 190 m<sup>2</sup> sur 4136 m<sup>2</sup> de terrain clos agrémenté d'une piscine à débordement et d'une vue superbe. Grand salon séjour, cuisine équipée, cellier, wc indépendant, 4 chambres dont une suite parentale, salle de bain avec wc, garage avec bureau, buanderie et cave à vin. Exposition idéale dans un secteur très calme. Aspirateur centralisé, menuiseries à galandage, forage...A découvrir....

|                    |                     |                 |      |               |   |
|--------------------|---------------------|-----------------|------|---------------|---|
| Ref:               | 87802               | Classe Energie: | C    | Emission GES: | D |
| Surface Habitable: | 190 m <sup>2</sup>  | Construction:   | 2007 | Nbr Pièces:   | 6 |
| Surface Terrain:   | 4136 m <sup>2</sup> | Nbr Chambres:   | 4    | Sdd/Sdb:      | 2 |

MANDATAIRE: VALERIE ACCARY TEL: 06 18 50 11 99

**BRIGNOLES | Maison**

**N/C € FAI\***



Au coeur de la cité médiévale et historique, maison de 105m<sup>2</sup> sur 3 niveaux (environ 35m<sup>2</sup> - rdc et 2 étages), avec séjour ouvert, cuisine, 4 chambres, 2 salles d'eau, 2 wc's, placards et d'une cave de 30m<sup>2</sup>. Double vitrage. Prévoir travaux d'aménagement. Proche de tout commerce.

|                    |                    |                 |      |               |   |
|--------------------|--------------------|-----------------|------|---------------|---|
| Ref:               | 123616             | Classe Energie: | E    | Emission GES: | C |
| Surface Habitable: | 105 m <sup>2</sup> | Construction:   | 1940 | Nbr Pièces:   | 6 |
| Surface Terrain:   | 0 m <sup>2</sup>   | Nbr Chambres:   | 4    | Sdd/Sdb:      | 2 |

MANDATAIRE: GREGORY PLASMANNE TEL: 06 45 88 54 55

**CAMPS-LA-SOURCE | Maison**

**N/C € FAI\***



A voir absolument ! Maison de 120 m<sup>2</sup> sur 454 m<sup>2</sup> de jardin avec piscine de 5 m de diamètre au calme et sans vis à vis. Elle dispose d'un salon séjour de 38 m<sup>2</sup>, d'une cuisine équipée, de 2 chambres, d'une salle de bain et d'un wc indépendant. Les combles aménagés offre la possibilité d'une 3ème chambre. garage attenant, terrasses, climatisation et poêle à bois...sauna finlandais! A visiter rapidement!

|                    |                    |                 |      |               |   |
|--------------------|--------------------|-----------------|------|---------------|---|
| Ref:               | 109784             | Classe Energie: | D    | Emission GES: | B |
| Surface Habitable: | 120 m <sup>2</sup> | Construction:   | 1986 | Nbr Pièces:   | 5 |
| Surface Terrain:   | 454 m <sup>2</sup> | Nbr Chambres:   | 3    | Sdd/Sdb:      | 1 |

MANDATAIRE: VALERIE ACCARY TEL: 06 18 50 11 99

**CAMPS-LA-SOURCE | Maison**

**N/C € FAI\***



Sur terrain de 1950 m<sup>2</sup>, villa entièrement remise à neuf de 119 m<sup>2</sup> habitable, avec garage 17 m<sup>2</sup>. Elle se compose d'un grand hall d'entrée avec partie nuit, d'une veranda avec vue sur la vallée et d'un grand séjour de 53 m<sup>2</sup> avec cuisine équipée ouverte. Demi-niveau composé de 3 chambres avec placards, salle de bain et wc séparé. En partie inférieure de la maison se trouve une chambre avec placard, salle de douche, wc indépendant et garag...

|                    |                    |                 |      |               |   |
|--------------------|--------------------|-----------------|------|---------------|---|
| Ref:               | 120469             | Classe Energie: | C    | Emission GES: | A |
| Surface Habitable: | 119 m <sup>2</sup> | Construction:   | 1996 | Nbr Pièces:   | 6 |
| Surface Terrain:   | 0 m <sup>2</sup>   | Nbr Chambres:   | 4    | Sdd/Sdb:      | 2 |

MANDATAIRE: GREGORY PLASMANNE TEL: 06 45 88 54 55

**CAMPS-LA-SOURCE | Maison**

**450000 € FAI\***



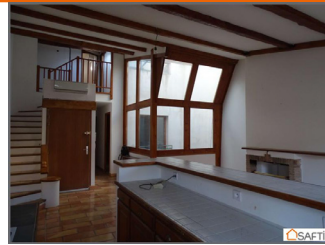
Jolie villa récente située en secteur résidentiel à proximité des commodités. Elle se compose d'un grand séjour-salon donnant sur terrasses, d'une cuisine U.S équipée, de 3 chambres, d'une salle d'eau, d'un w.c et d'un dressing. Piscine 8x4, petites dépendances, le tout sur 2300 m<sup>2</sup> de terrain entièrement clôturé. A voir absolument.

|                    |                     |                 |      |               |   |
|--------------------|---------------------|-----------------|------|---------------|---|
| Ref:               | 150579              | Classe Energie: | D    | Emission GES: | D |
| Surface Habitable: | 170 m <sup>2</sup>  | Construction:   | 1991 | Nbr Pièces:   | 7 |
| Surface Terrain:   | 2300 m <sup>2</sup> | Nbr Chambres:   | 5    | Sdd/Sdb:      | 4 |

MANDATAIRE: MAUDE MERRY TEL: 06 72 19 78 16

**CUERS | Appartement**

**198000 € FAI\***



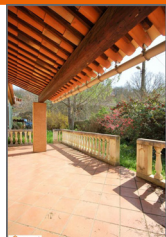
Beaucoup de cachet pour cet appartement atypique en duplex de 79 m<sup>2</sup> composé d'un salon séjour avec cuisine US et cheminée insert, d'une chambre, d'une salle de bain, d'un dressing et d'un wc indépendant. A l'étage, une chambre et un bureau pouvant selon les besoins faire office de troisième chambre. Climatisation réversible, grand garage de 57 m<sup>2</sup>, parking à 1 mn à pied. A voir rapidement!

|                    |                   |                 |      |               |   |
|--------------------|-------------------|-----------------|------|---------------|---|
| Ref:               | 112589            | Classe Energie: | C    | Emission GES: | A |
| Surface Habitable: | 76 m <sup>2</sup> | Construction:   | 1900 | Nbr Pièces:   | 4 |
| Surface Terrain:   | 0 m <sup>2</sup>  | Nbr Chambres:   | 2    | Sdd/Sdb:      | 0 |

MANDATAIRE: VALERIE ACCARY TEL: 06 18 50 11 99

**LA CELLE | Maison**

**235000 € FAI\***



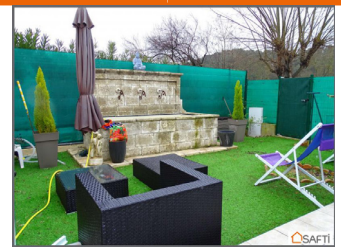
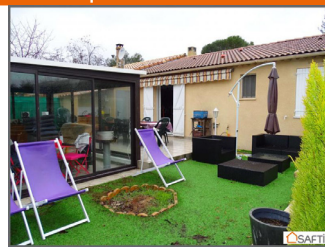
Dans le beau village de La Celle, à quelques minutes de l'autoroute A8, villa de plain pied 3 chambres sur une jolie parcelle de terrain d'environ 540 m<sup>2</sup> arborée, à proximité du centre et école.

|                    |                    |                 |      |               |   |
|--------------------|--------------------|-----------------|------|---------------|---|
| Ref:               | 113262             | Classe Energie: | C    | Emission GES: | A |
| Surface Habitable: | 88 m <sup>2</sup>  | Construction:   | 1988 | Nbr Pièces:   | 4 |
| Surface Terrain:   | 543 m <sup>2</sup> | Nbr Chambres:   | 3    | Sdd/Sdb:      | 1 |

MANDATAIRE: MAUDE MERRY TEL: 06 72 19 78 16

**LE VAL | Maison**

**253000 € FAI\***



Jolie maison de 78 m<sup>2</sup> sur 242 m<sup>2</sup> de jardin dans un petit lotissement au calme et sans vis à vis. Vous y trouverez un salon séjour de 30 m<sup>2</sup>, une cuisine équipée, 2 chambres, une salle d'eau, un cellier ainsi qu'un wc indépendant. Belle terrasse avec cuisine d'été, véranda de 15 m<sup>2</sup>, bassin...climatisation gainable, portail motorisé...Entièrement rénovée en 2011. Aucun travaux à prévoir, à visiter sans tarder!

|                    |                   |                 |      |               |   |
|--------------------|-------------------|-----------------|------|---------------|---|
| Ref:               | 112586            | Classe Energie: | C    | Emission GES: | A |
| Surface Habitable: | 78 m <sup>2</sup> | Construction:   | 1985 | Nbr Pièces:   | 4 |
| Surface Terrain:   | 0 m <sup>2</sup>  | Nbr Chambres:   | 2    | Sdd/Sdb:      | 0 |

MANDATAIRE: VALERIE ACCARY TEL: 06 18 50 11 99



## OÙ TROUVER NOTRE BROCHURE?



les nouveaux  
commerçants  
ROCBARON  
FLASSANS



VAL D'ISSOLE DISTRI

06 84 99 23 45



VOS PROSPECTUS,  
CATALOGUES,  
COMMUNICATION  
DISTRIBUÉS EN  
BOÎTES AUX LETTRES  
TRAVAIL SÉRIEUX

## NOUS RECHERCHONS POUR NOS CLIENTS...

### MAISONS / VILLAS

3 OU 4 CHAMBRES  
TERRAIN DE 1.500  
PLAIN PIED

GARÉOULT  
LA ROQUEBRUSSANNE

**MAUDE**  
06.72.19.78.16

### MAISONS / VILLAS

3 CHAMBRES  
1.000 / 1.500 m2  
PLAIN PIED

ROCBARON  
CAMPS-LA-SOURCE

**VALÉRIE**  
06.18.50.11.99

### MAISONS / VILLAS

MIN 100 m2 - MIN 3 CHAMBRES  
TERRAIN DE MIN 1200m2  
SANS TRAVAUX

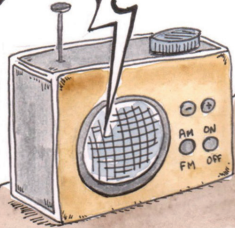
BESSE-SUR-ISSOLE  
FLASSANS-SUR-ISSOLE

**GRÉGORY**  
06.45.88.54.55

### Allumés du bocal



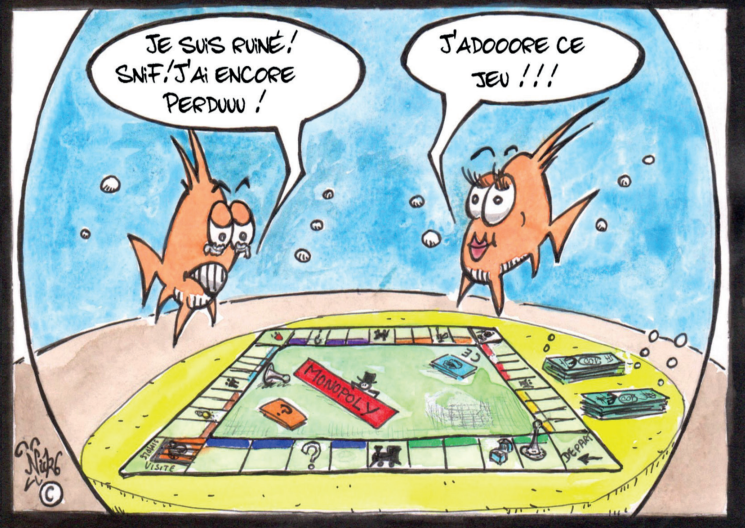
L'IMMOBILIER CHUTE,  
C'EST LE MOMENT  
D'ACHETER !



RUE DE LA  
PAIX ?  
AVENUE  
FOCH ?  
PLACE  
PIGALLE ?



J'ACHÈTE  
1 MAISON !  
J'ACHÈTE  
2 MAISONS !  
J'ACHÈTE  
3 MAISONS !



NOTRE BROCHURE EST DISPONIBLE AUSSI :  
- EN FORMAT NUMÉRIQUE SUR [WWW.SAFTIMMOMAGAZINE.FR](http://WWW.SAFTIMMOMAGAZINE.FR)  
- PAR VOIE POSTALE SUR SIMPLE APPEL TÉLÉPHONIQUE



## SI VOUS SOUHAITEZ AVOIR :



- **UNE ESTIMATION PERSONNALISÉE, GRATUITE ET SANS ENGAGEMENT**
- **UNE EXPERTISE PERTINENTE SUR LES PRIX DE VOTRE QUARTIER**
- **DIFFUSION PERMANENTE SUR PLUS DE 100 SITES INTERNET ET DANS CE MAGAZINE**

ALORS, N'HÉSITEZ PLUS... **CONTACTEZ-NOUS !**



**MAUDE  
MERRY**



**06 72 19 78 16**

**GARÉOULT  
LA ROQUEBRUSSANNE  
FORCALQUEIRET...**

[www.maudemerry.fr](http://www.maudemerry.fr)  
[maude.merry@safti.fr](mailto:maude.merry@safti.fr)



**VALÉRIE  
ACCARY**

**06 18 50 11 99**

**ROCBARON  
CAMPS-LA-SOURCE  
...**

[valerie.accary@safti.fr](mailto:valerie.accary@safti.fr)



**GRÉGORY  
PLASMANNE**

**06 45 88 54 55**

**FLASSANS-SUR-ISSOLE  
SAINTE-ANASTASIE  
BESSE-SUR-ISSOLE...**

[www.gregoryplasmanne.fr](http://www.gregoryplasmanne.fr)  
[gregory.plasmanne@safti.fr](mailto:gregory.plasmanne@safti.fr)

Agent commercial du réseau SAFTI immatriculé au RSAC de Draguignan sous le n° 522 063 833, agissant pour le compte de l'agence immobilière SAFTI (523 964 328 RCS Toulouse), sous la carte professionnelle n°T2105 délivrée par la Préfecture de Toulouse.

Agent commercial du réseau SAFTI immatriculé au RSAC de Draguignan sous le n° 610 255 901, agissant pour le compte de l'agence immobilière SAFTI (523 964 328 RCS Toulouse), sous la carte professionnelle n°T2105 délivrée par la Préfecture de Toulouse.

Agent commercial du réseau SAFTI immatriculé au RSAC de Draguignan sous le n° 513 758 318, agissant pour le compte de l'agence immobilière SAFTI (523 964 328 RCS Toulouse), sous la carte professionnelle n°T2105 délivrée par la Préfecture de Toulouse.

**SAFTI, c'est plus de 1200  
conseillers indépendants en France!**